



Guida sicuro e arriverai sano e lontano

RICORDA CHE SU DUE RUOTE ci sono dei comportamenti vietati che portano al SEQUESTRO e alla CONFISCA del ciclomotore o del motociclo

ECCO QUALI SONO:

- guidare senza casco, ovvero senza tenerlo regolarmente allacciato;
- trasportare un passeggero senza casco indossato o allacciato;
- guidare un ciclomotore "truccato";
- trasportare un passeggero quando vietato o un numero di passeggeri superiore a quello consentito dalla carta di circolazione;
- trasportare oggetti non solidamente assicurati o oltre i limiti di sagoma;
- trasportare oggetti che limitino la mobilità delle braccia e/o delle gambe, ovvero la visibilità del conducente;
- condurre il veicolo seduti in posizione non corretta o senza reggere il manubrio con entrambe le mani;
- trainare o farsi trainare da un altro veicolo;
- procedere sollevando la ruota anteriore o gareggiare in velocità;
- falsificare, manomettere o alterare la targa;
- guidare sotto l'influenza dell'alcool o di sostanze stupefacenti e/o psicotrope;
- fuggire od omettere il soccorso in caso di incidente stradale con feriti;
- causare un incidente con feriti che presentano querela per le lesioni.

VUOI SAPERNE ANCORA DI PIÙ.....???

...poiché le informazioni che hai letto possono non essere sufficienti o crearti incertezza, per richiederne altre più complete rivolgiti a:

Comando Polizia Municipale di Russi
via Babini, 1 - tel 0544 587617 fax 0544 580507
e-mail: pm@comune.russi.ra.it

Realizzato in collaborazione con:



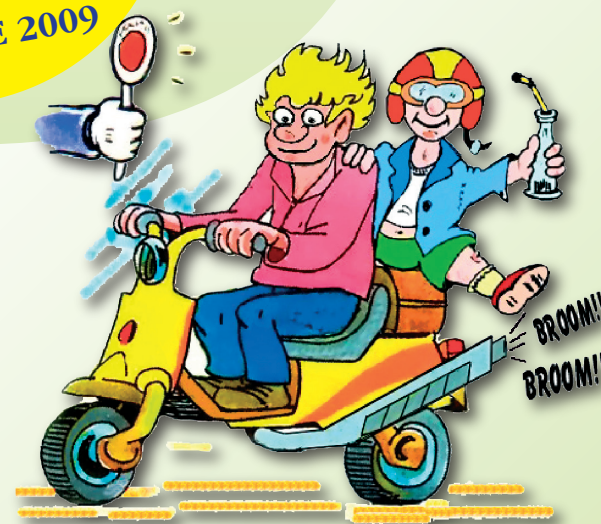
LIONS CLUB RUSSI



www.arabesquegrafiche.it

Guida sicuro e arriverai sano e lontano

Corso di
guida sicura
per
**ASPIRANTI
CONDUCENTI
di ciclomotori**
EDIZIONE 2009



PROGETTO INTERCOMUNALE DI GUIDA SICURA
PER ASPIRANTI CONDUCENTI DI CICLOMOTORI
Polizie Municipali dell'Unione dei Comuni
della Bassa Romagna e Polizia Municipale di Russi



Guida sicuro e arriverai sano e lontano

... parliamo di CICLOMOTORI

Per condurre un ciclomotore occorre sempre il **PATENTINO** o altra idonea patente di guida (anche per conducente maggiorenne).

La legge prevede che, dal 14 luglio 2006, i **NUOVI** ciclomotori devono avere la "**TARGA**", di forma rettangolare (non più esagonale) molto simile a quella dei motocicli. La nuova targa **PUO'** essere richiesta anche per i ciclomotori già in circolazione.

E' vietato il trasporto di altre persone oltre al conducente anche se si tratta di bambini, quando il **CICLOMOTORE**:

- anche se omologato per il trasporto del passeggero, non ha la nuova TARGA ma ancora il vecchio "TARGHINO" esagonale;
- anche se omologato per il trasporto del passeggero e con nuova TARGA è condotto da **MINORENNE**.

E' consentito il trasporto di altre persone oltre al conducente anche se si tratta di bambini, quando il **CICLOMOTORE**:

1. è **omologato** per il trasporto del passeggero;
2. ha la nuova **targa**;
3. è condotto da **maggiorenne**.



IMPORTANTE

se il passeggero è un **BAMBINO**:

- ✓ deve avere già compiuto 5 anni;
- ✓ deve indossare un casco omologato;
- ✓ non può stare seduto davanti al conducente;
- ✓ deve stare seduto dietro, in modo stabile ed equilibrato, nella posizione determinata dalle apposite attrezzature del veicolo.



Guida sicuro e arriverai sano e lontano

... parliamo di MOTOCICLI

- è consentito il trasporto di un passeggero solo se il conducente è maggiorenne;
- non è consentito il trasporto di un bambino seduto davanti al conducente;
- il conducente e il passeggero devono indossare un casco protettivo omologato.

FERMATI!!

NON AVERE PAURA

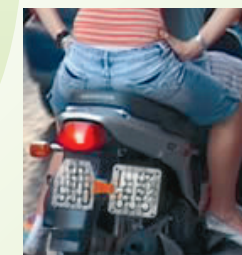
...quando un organo di polizia ti dà l'ALT...

e ricorda sempre che:

- il motore deve essere di cilindrata non superiore a 50 centimetri cubici;
- deve avere la capacità di sviluppare una velocità massima fino a 45 chilometri orari.

Tali specifiche tecniche devono essere osservate dal costruttore e non possono essere modificate

LA TARGA:
Questa è la posizione corretta!!!



Non inclinarla in modo fantasioso, non nasconderla con foulard o altro, non posizionarla in posti impensabili...



...NIENTE ACROBAZIE CAPITOOO!!! e non si trainano le "BICI"!!!

