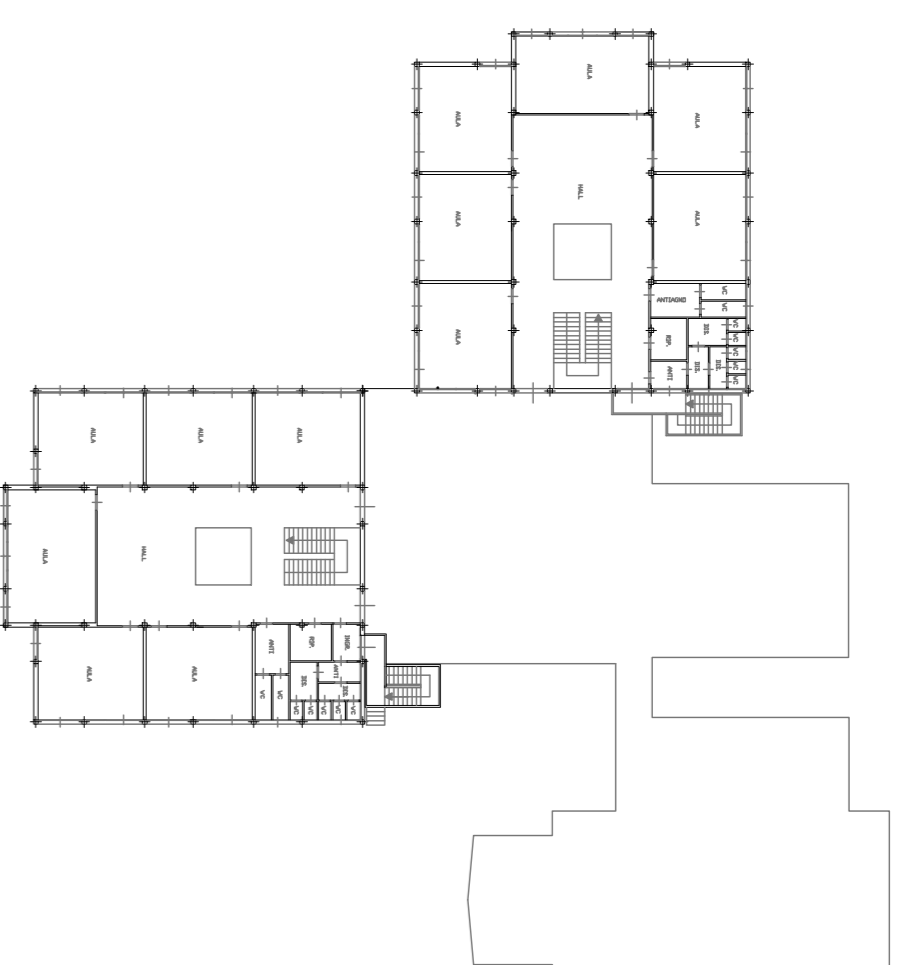


PIANTA
PIANO INTERRATO
SCALA 1:500



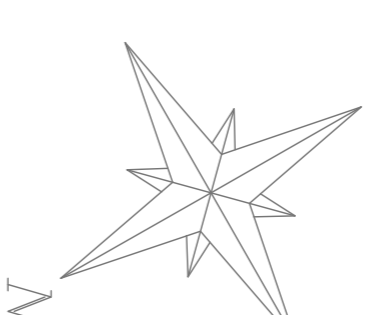
PIANTA
PIANO PRIMO
SCALA 1:500



PIANTA
PIANO TERRA
SCALA 1:500

LEGENDA

- Locali utilizzabili per l'ologgiamento di persone
- Locali con attrezzature informatiche
- Servizi, WC, cucine e locali tecnici
- Forniture servizi
- Superficie a prato
- Superficie o stabilizzato
- Superficie pavimentata
- INGRESSI



**AREA DI ACCOGLIENZA COPERTA
TAVOLA DI PROGETTO
COMUNE DI RUSSI
SCUOLA ELEMENTARE "A. LAMA"
DI RUSSI
VIA DON MINZONI
TAVOLA N. 9 B**



COMUNE DI RUSSI
DATI GENERALI AREA
Scuola elementare - n. 17,
Via Don Giovanni Minzoni n. 17,
Località: Russi (RA)

Coordinate (Fuso 32°): X (741.876,87m); Y (918.214,85m)
ID Scheda Admurt: 1207J50124

Dati Planimetrici:
Estensione totale area: 6.900 mq
Estensione parte coperta: 2.000 mq
Estensione parte pavimentata: 400 mq
Estensione parte a verde: 4.500 mq

IL FABBRICATO NON E' ADEGUATO SISMICAMENTE

Dipendenti comunali reperibili con le chiavi:
NUMERO DI EMERGENZA: 333 2920433
Minghetti Andrea: 334 1676739
Roselli Fabrizio: 334 1677414
Rossi Giampaolo: 334 1678458
Savini Roberto: 335 7022103

Referente di Protezione Civile:
Gaudenzi Giampaolo (ufficio progetti speciali e sicurezza)
tel.: 0544 587607 - cell.: 348 3876751 - fax: 0544 587679