

COMUNE DI RUSSI

PROVINCIA DI RAVENNA

COMITENTE:
Comune di Russi
Via S. Maria 1 - 48014 Russi (RA)
Tel. 0549 / 59700

PROGETTISTA:
Arch. FABRIZIO SERMONESI
Resp. del Ser. Opere Pubbliche Patrimonio e Ambiente

OGGETTO DEL LAVORO:
ASILO NIDO COMUNALE "A.P. BABINI"
MANUTENZIONE STRAORDINARIA E
RINFORZO STRUTTURALE

FIG. 20

INDICAZIONE CANTILE

DATA DEL PROGETTO:

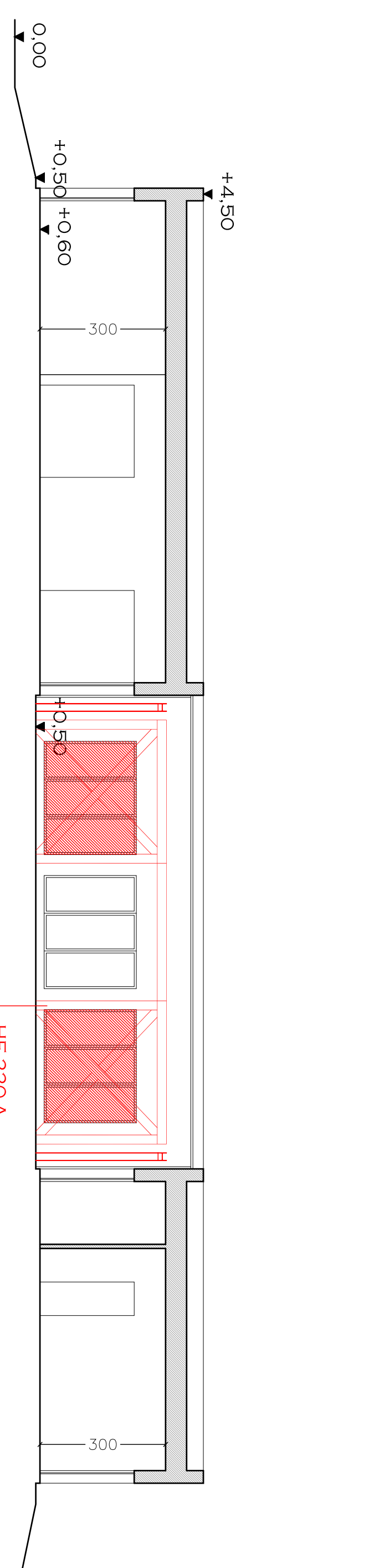
ELABORATO:

SEZIONI GENERALI E SEZIONI TIPO
STATO COMPARATO

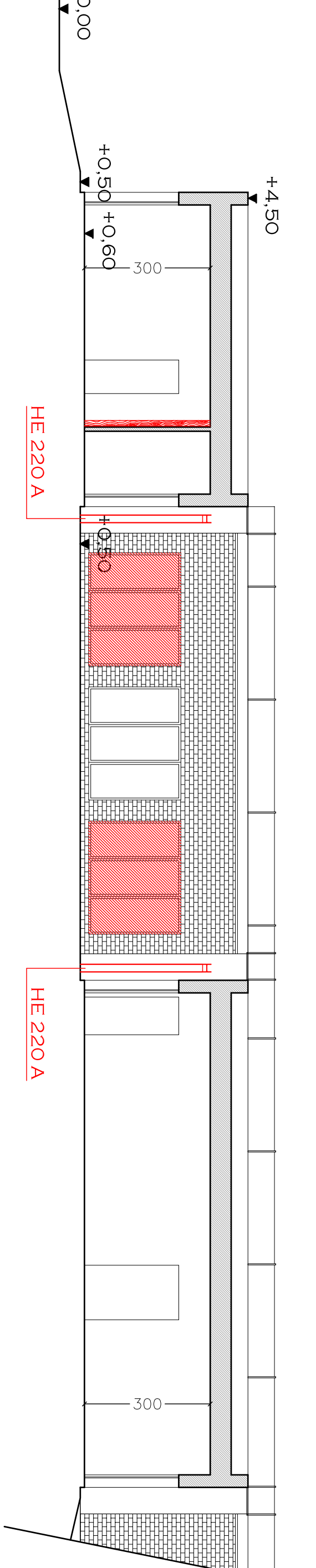
SCALE: 1 : 100

DATA: MARZO 2021

6

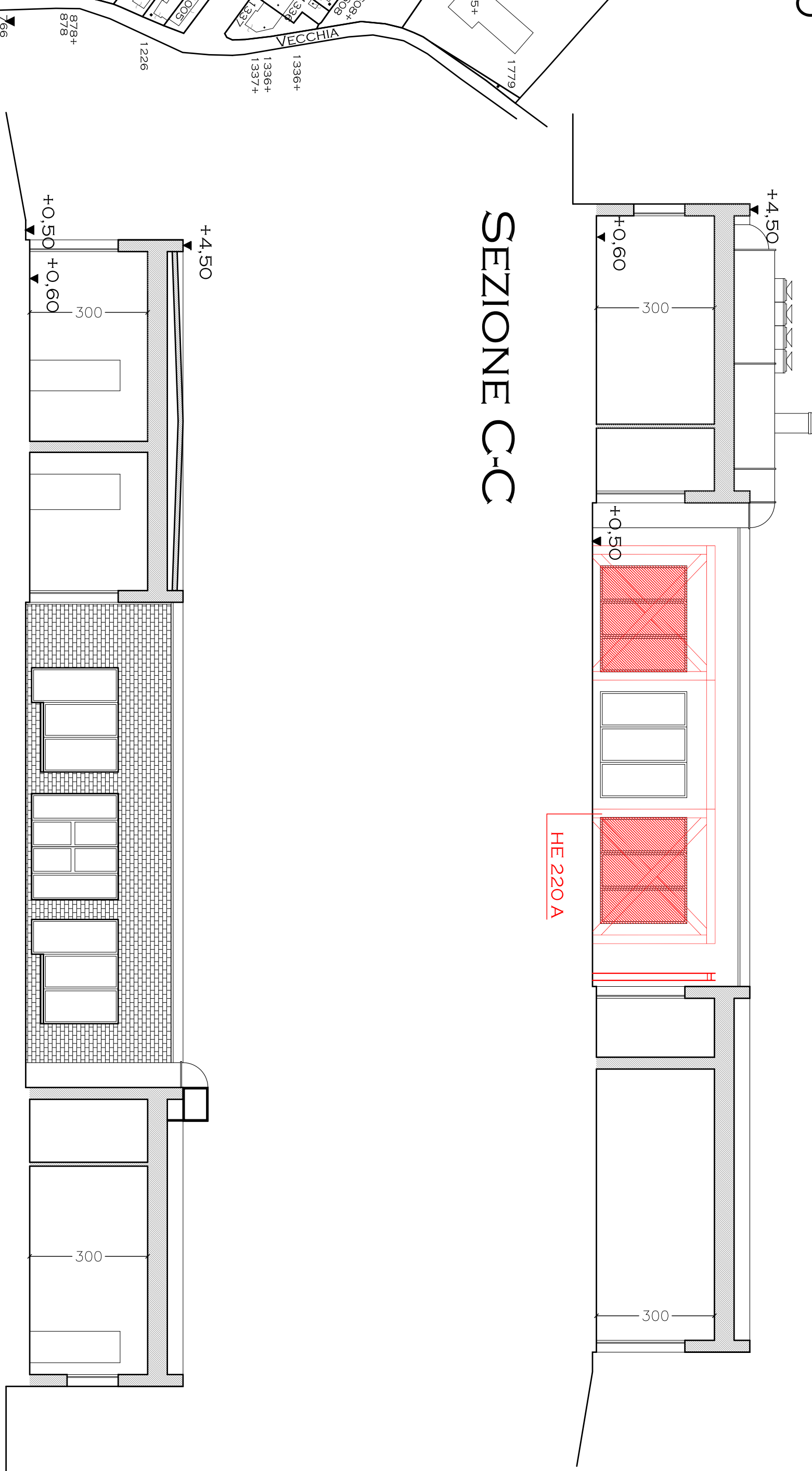


SEZIONE A-A

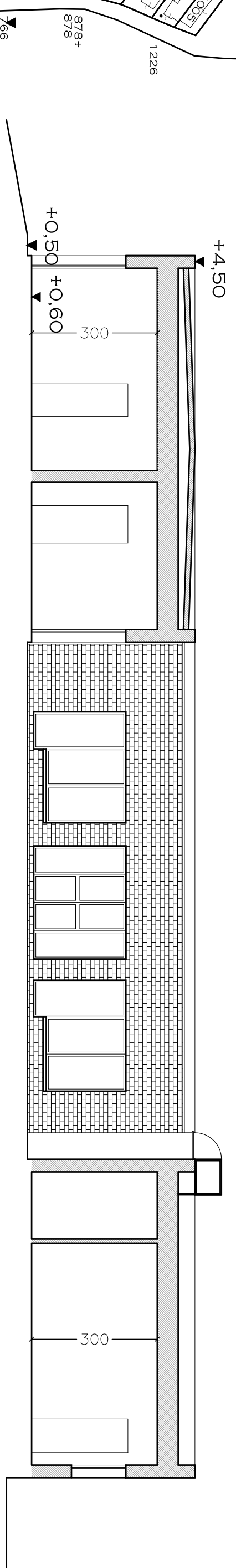


SEZIONE B-B

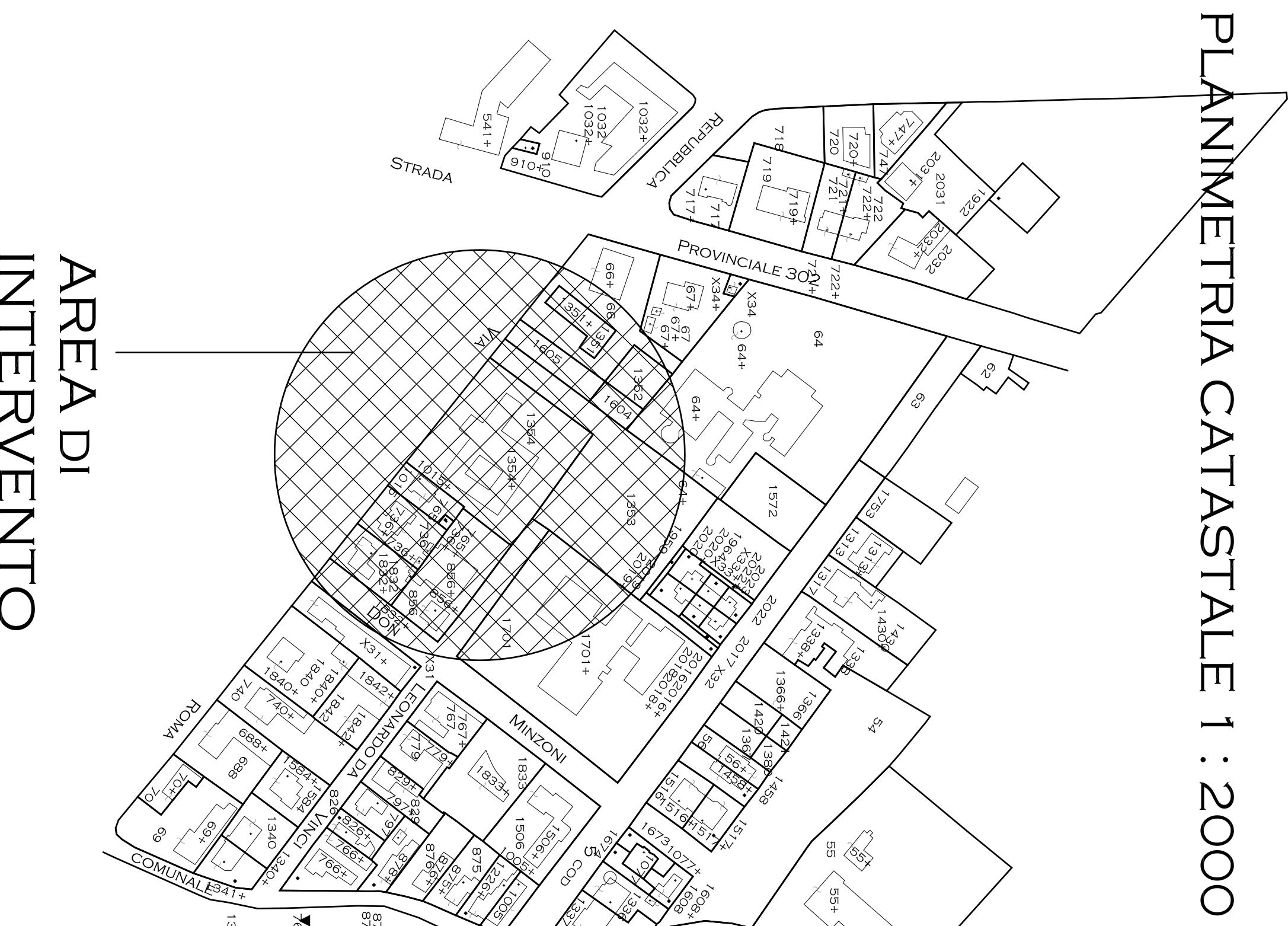
■ COSTRUZIONI
■ DEMOLIZIONI



SEZIONE C-C



SEZIONE D-D



PLANIMETRIA CATASTALE 1 : 2000

AREA DI INTERVENTO

