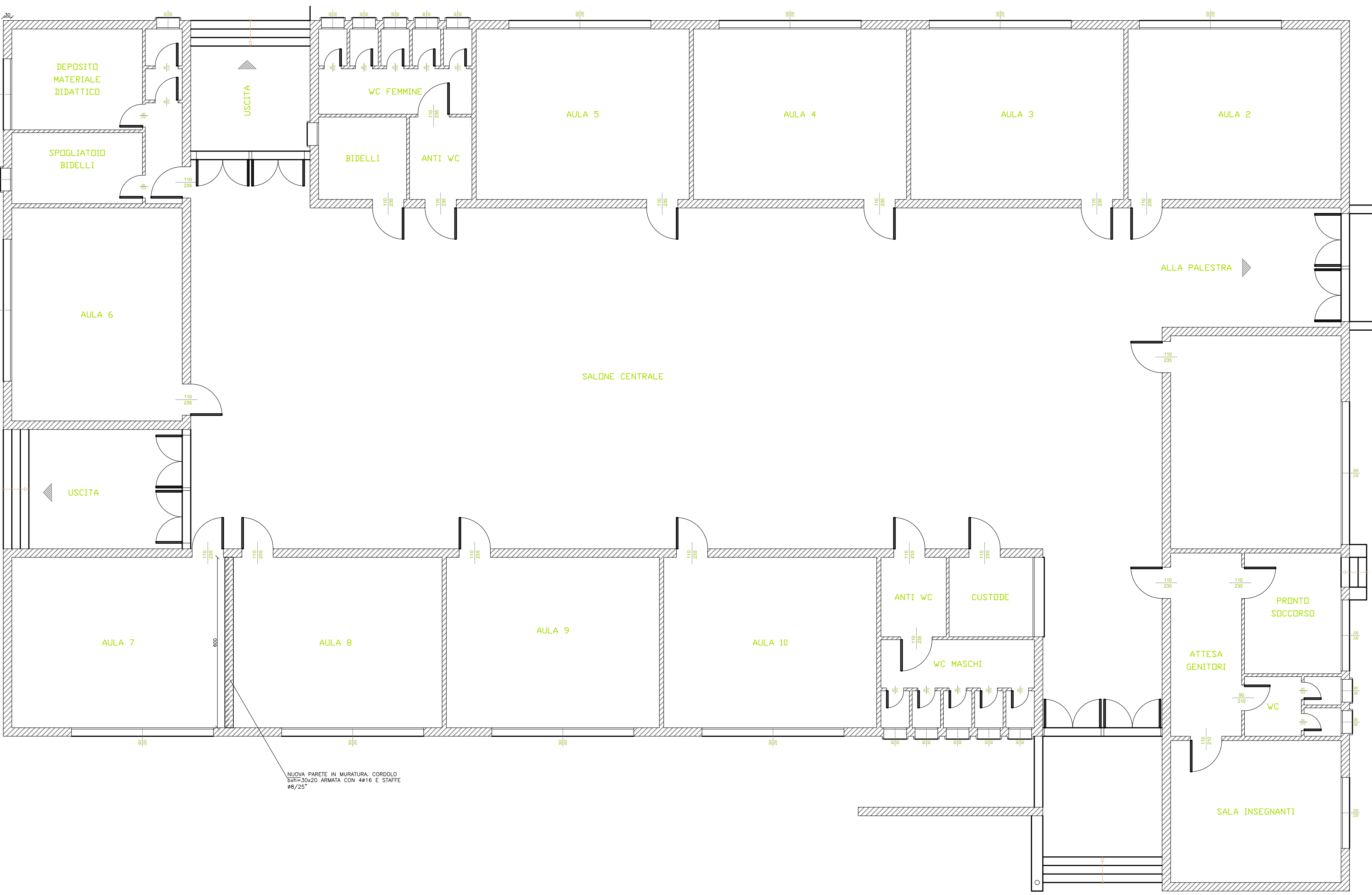


- PRESCRIZIONI SUI MATERIALI**
- cls magro dosato a q.li 2.50 di cemento 325
 - cls Rck 300 (XC2; Dmax 25mm; S4) per i getti di fondaz.
 - cls Rck 400 (XC2; Dmax 16mm; S4/S5) per i getti di elevazione
 - acciaio B450C controllato
 - resina per inghiaiaggi tipo "HILTI HIT-RE 500"
 - sovrapp. armature: min 500
 - piattini e lamiere in acciaio S 355JR
 - bulloni classe 8.8
 - misure in cm-mm
- NOTE**
- Tutte le quote vanno verificate in cantiere in relazione al disegno architettonico di concessione. Ogni variazione deve essere preventivamente approvata dalla D.L.
 - CLASSE DI ESECUZIONE STRUTTURA METALLICA SECONDO EN 1090: EXC3

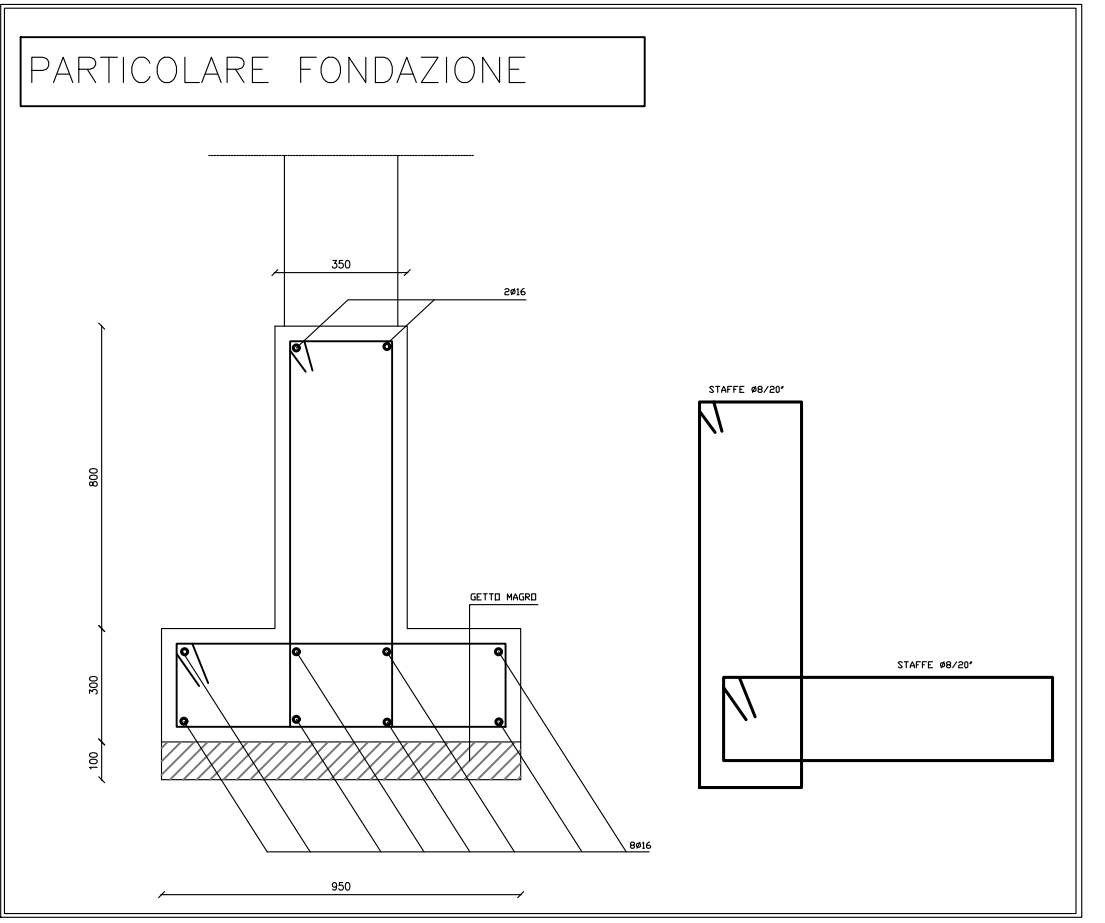
REV.	DATA	EMISSIONE	DESCRIZIONE	TECNICO	CONTROLLI	APPROV.
0	20/06/2021					

PROPRIETARIO	Comune di Russi	TAVOLA	4.2
OGGETTO	Realizzazione di adeguamento sismico della scuola Primaria "M.Fantozzi" di S. Pancrazio.		
CANTIERE	Via XVII Novembre 2 San Pancrazio - Russi (RA)	FOGLIO	2/2
ELABORATI	SCHEMA DEGLI INTERVENTI CORPO SCUOLA	SCALA	VARIE
DATA	AGO 2021	IL PRESENTE DISEGNO E' TUTELATO A NORMA DI LEGGE E NON PUO' ESSERE TRASFERITO A TERZI SENZA AUTORIZZAZIONE.	

- Materiali:**
- cls magro dosato a q.li 2.50 di cemento 325
 - cls C25/30 (XC2; Dmax 25mm; S4) per i getti di fondaz.
 - cls C25/30 (XC2; Dmax 16mm; S4) per i getti di elevazione
 - acciaio B450C controllato
 - sovrapp. armature: min 500
 - profilati in acciaio S 235 JR controllato
 - bulloni classe 8.8 - dadi classe 8
 - ancorante chimico tipo HILTI HY 200-A
 - blocchi semipieni fbk>100kg/cm2
 - malta cementizia tipo M10
 - rete antisfondellamento fissata all'intradosso dei solai
 - misure in cm -mm
- Note:**
- Tutte le quote vanno verificate in cantiere in relazione al disegno architettonico di concessione. Ogni variazione deve essere preventivamente approvata dalla D.L.
 - La classe di esecuzione della struttura metallica deve essere secondo la EN 1090 pari a EXC3
 - Protezione superficiale: Zincatura a caldo o verniciatura



NUOVA PARETE IN MURATURA CORDOLO
Esp=30x20 ARMATA CON 4φ16 E STAFFE
φ8/25"



Pianta piano terra 1/50