



COMUNE di RUSSI

Servizio Demografico e Statistico

La Popolazione 2008



Indice delle tavole

- Tav. 1 - Tav. 1 - Movimento demografico - Anno 2008
Tav. 2 - Tav. 2 - Nati secondo l'età della madre nell'anno 2008
Tav. 3 - Tav. 3 - Matrimoni celebrati secondo il rito nel decennio 1999-2008
Tav. 4 - Tav. 4 - Grafico matrimoni secondo il rito di celebrazione
Tav. 5 - Tav. 5 - Morti nella popolazione residente
Tav. 6 - Tav. 6 - Grafico dell'andamento nati-morti dal 1979 al 2008
Tav. 7 - Tav. 7 - Grafico immigrati-emigrati dal 1979 al 2008
Tav. 8 - Tav. 8 - Popolazione residente nel Comune di Russi per anno di nascita, sesso ed età al 31.12.2008
Tav. 8/a - Popolazione residente per anno di nascita , sesso ed età al 31.12.2008 – Località RUSSI
Tav. 8/b - Popolazione residente per anno di nascita , sesso ed età al 31.12.2008 – Località SAN PANCRAZIO
Tav. 8/c - Popolazione residente per anno di nascita , sesso ed età al 31.12.2008 – Località GODO CORTINA
Tav. 8/d - Popolazione residente per anno di nascita , sesso ed età al 31.12.2008 – Località PEZZOLO CHIESUOLA
Tav. 9 - Tav. 9 - Popolazione residente per classi d'età e sesso al 31.12.2008
Tav. 10 - Tav. 10 - Grafico popolazione suddivisa in classi di età: confronto 2000 – 2008
Tav. 11 - Tav. 11 - Numero famiglie per numero di componenti al 31.12.2008
Tav. 12 - Tav. 12 - Numero famiglie per numero di componenti suddivise per decentramento
Tav. 13 - Tav. 13 - Movimento naturale e migratorio della popolazione residente dal 1979 al 2008
Tav. 14 - Tav. 14 - Grafico popolazione residente dal 1979 al 2008
Tav. 15 - Tav. 15 - Numero di famiglie e numero medio di componenti negli ultimi 30 anni
Tav. 16 - Tav. 16 - Popolazione residente ai censimenti dal 1861 al 2001
Tav. 17 - Tav. 17 - Grafico della popolazione residente ai censimenti dal 1861 al 2001
Tav. 18 - Tav. 18 - Il grado di istruzione
Tav. 19 - Tav. 19 - Grafici del grado di istruzione
Tav. 20 - Tav. 20 - Stranieri a Russi secondo la cittadinanza
Tav. 21 - Tav. 21 - Stranieri a Russi: grafici

Elaborazione dati a cura del SERVIZIO DEMOGRAFICO E STATISTICO: *Dott.ssa Isotta Cristina TRIOSI (Responsabile del Servizio), Liliana SPAZZOLI, Sara MELANDRI e M. Teresa CAPPETTA (Istruttori Amministrativi).*

Tabelle ed ulteriori studi comparativi a livello provinciale si possono trovare alla pagina: <http://www.racine.ra.it/provincia/statistica/popolazionecomuni2009.htm>

Stampa: *Centro Stampa Copisteria Russi*

MOVIMENTO DEMOGRAFICO - ANNO 2008

COMUNE DI RUSSI	MASCHI	FEMMINE	TOTALE
RESIDENTI ALL'1.1.2008	5.647	5.799	11.446
Nati	61	67	128
Morti	80	75	155
SALDO NATURALE	-19	-8	-27
Immigrati	320	342	662
Emigrati	145	147	292
SALDO MIGRATORIO	175	195	370
SALDO TOTALE	156	187	343
RESIDENTI AL 31.12.2008	5.803	5.986	11.789

FAMIGLIE ALL'1.1.2008 N° **5.063**

FAMIGLIE AL 31.12.2008 N° **5.234**

Tav. 2

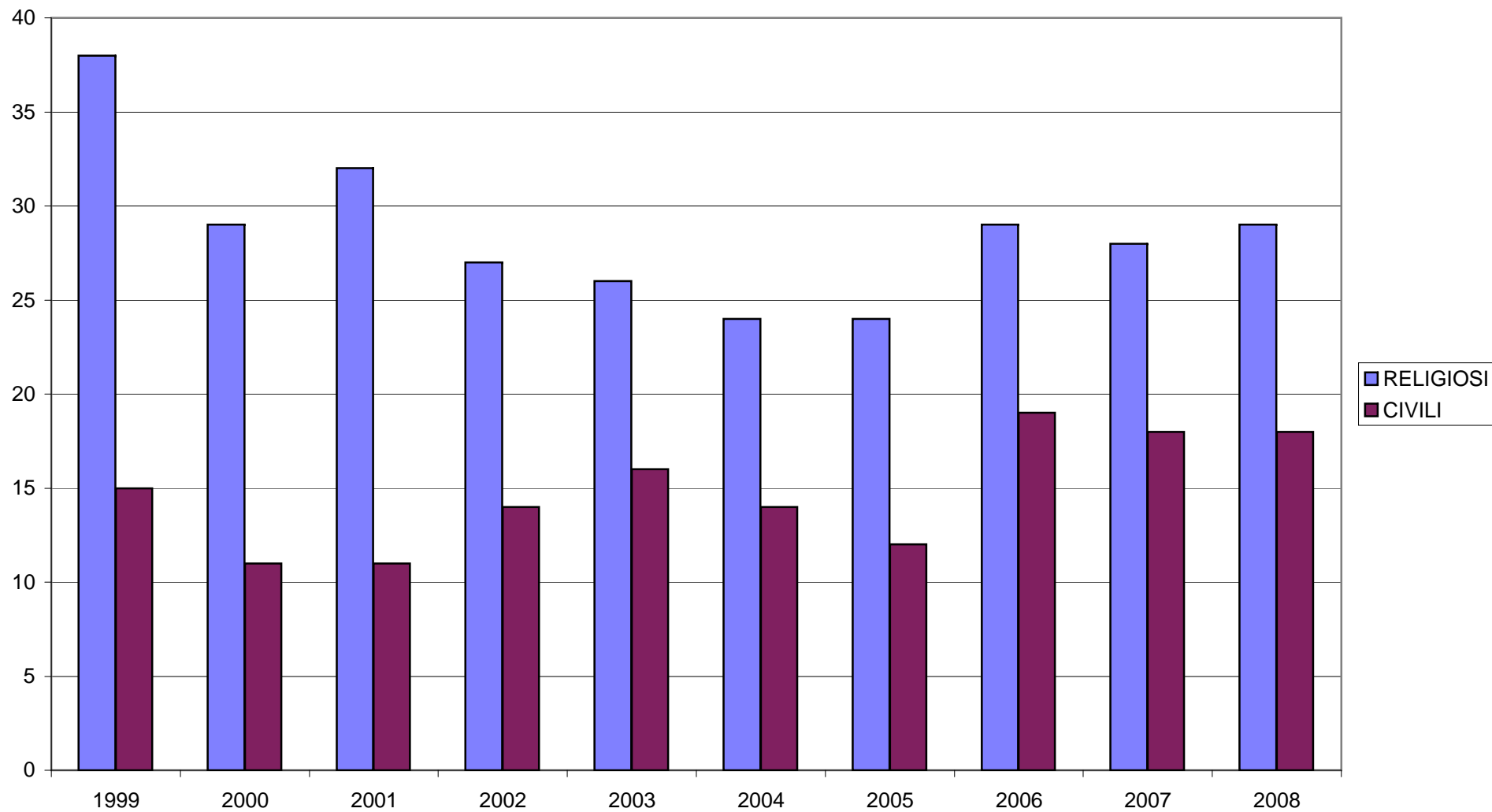
NATI SECONDO L'ETA' DELLA MADRE

Anno di nascita	ETA'	NATI	% sul totale
1990	18	1	1,02%
1989	19	0	0,00%
1988	20	1	1,02%
1987	21	3	3,06%
1986	22	3	3,06%
1985	23	2	2,04%
1984	24	3	3,06%
1983	25	5	5,10%
1982	26	6	6,12%
1981	27	8	8,16%
1980	28	3	3,06%
1979	29	10	10,20%
1978	30	7	7,14%
1977	31	8	8,16%
1976	32	9	9,18%
1975	33	11	11,22%
1974	34	12	12,24%
1973	35	11	11,22%
1972	36	4	4,08%
1971	37	5	5,10%
1970	38	3	3,06%
1969	39	5	5,10%
1968	40	5	5,10%
1967	41	1	1,02%
1966	42	1	1,02%
1965	43	2	2,04%

MATRIMONI CELEBRATI SECONDO IL RITO - DECENNIO 1999 - 2008

Anni	Rito religioso	Rito civile	Totale
1999	38	15	53
2000	29	11	40
2001	32	11	43
2002	27	14	41
2003	26	16	42
2004	24	14	38
2005	24	12	36
2006	29	19	48
2007	28	18	46
2008	29	18	47

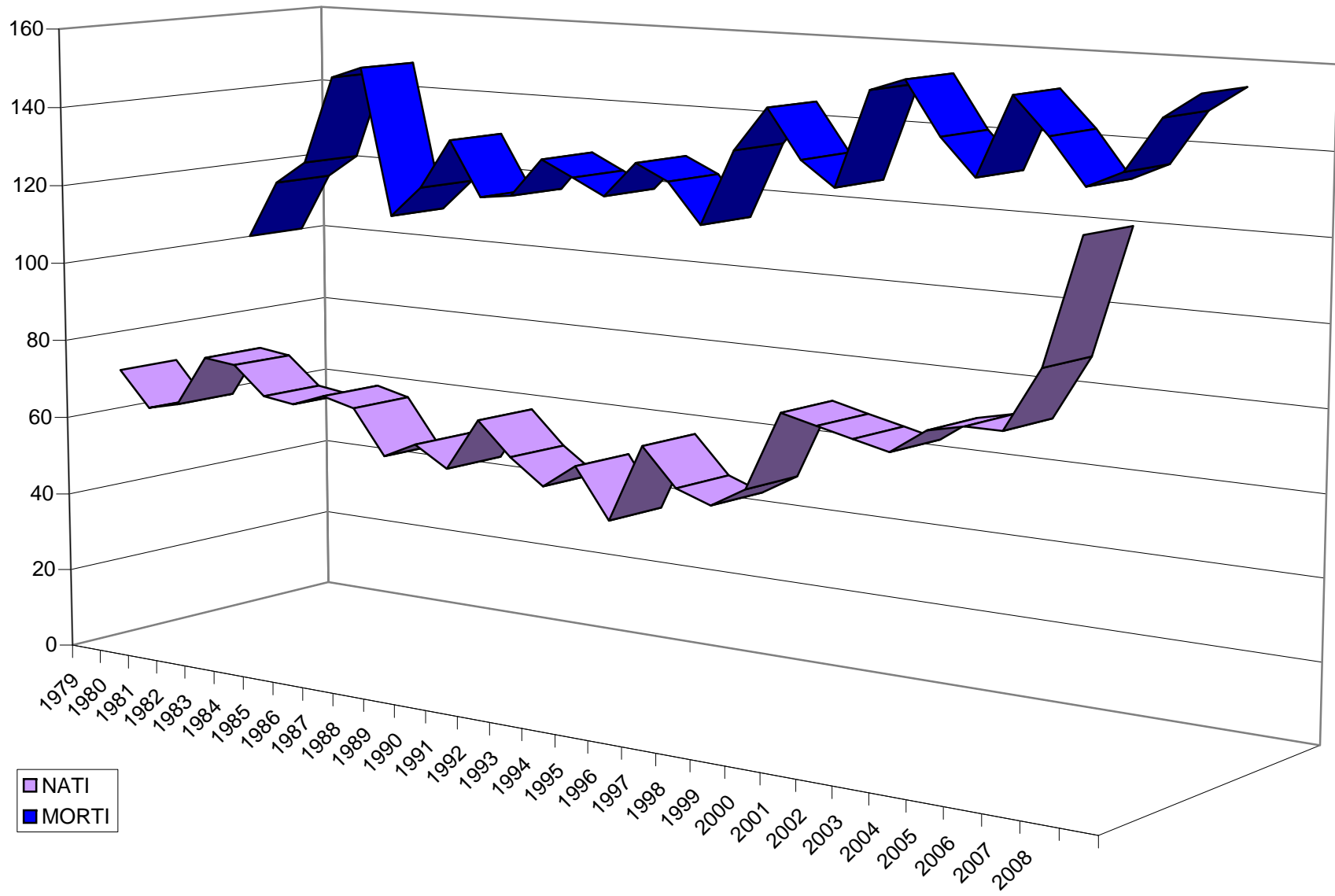
MATRIMONI SECONDO IL RITO DAL 1999 AL 2008



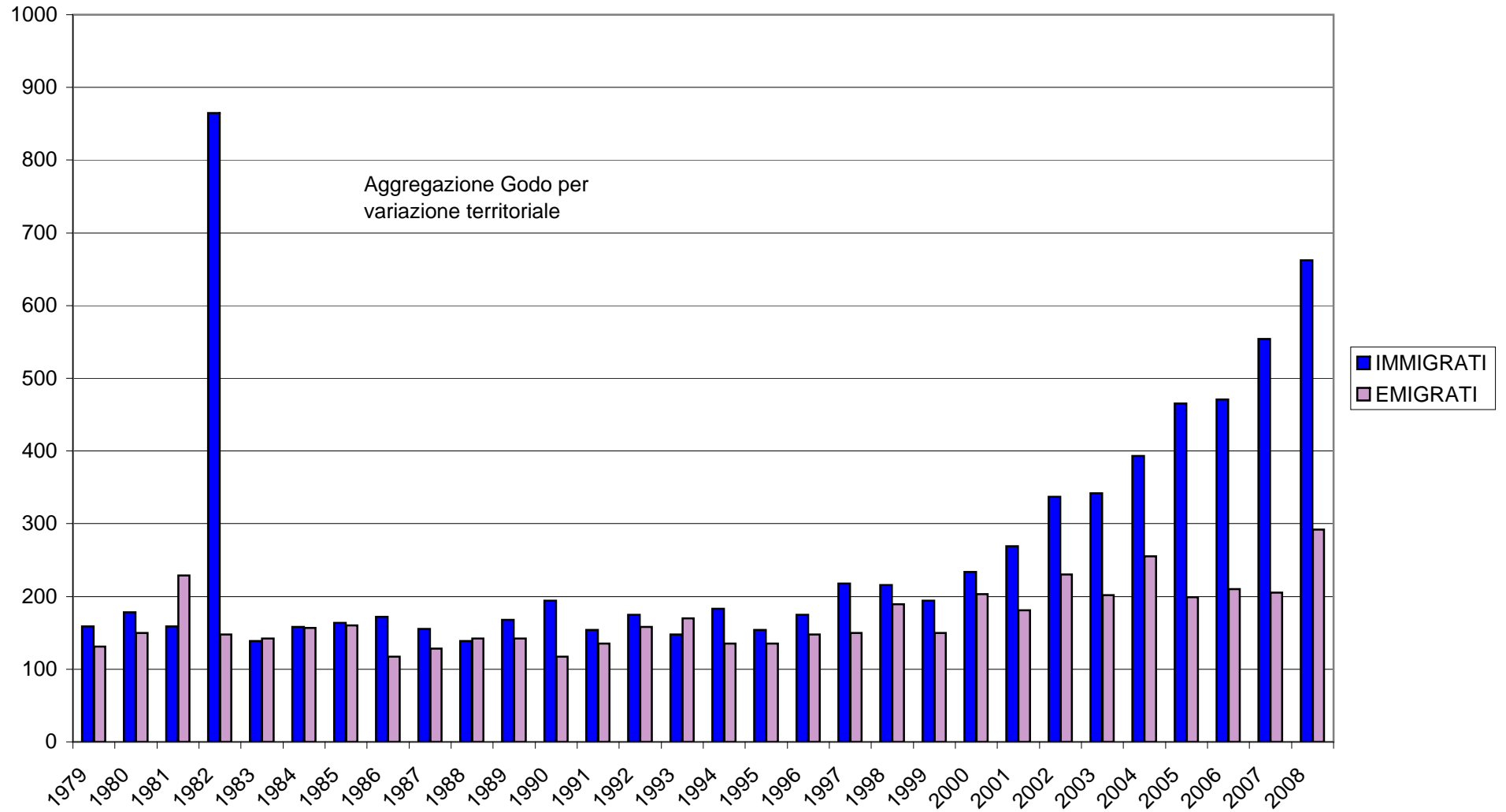
MORTI NELLA POPOLAZIONE RESIDENTE**DECENNIO 1999 - 2008**

Anno	Morti nel Comune	Morti in altri Comuni	TOTALE
1999	73	78	151
2000	70	84	154
2001	51	90	141
2002	52	80	141
2003	60	92	152
2004	63	80	143
2005	52	80	132
2006	54	82	136
2007	65	84	149
2008	54	101	155

Tav. 6



IMMIGRATI ED EMIGRATI DAL 1979 AL 2008



Tav. 8

POPOLAZIONE RESIDENTE NEL COMUNE DI RUSSI PER ANNO DI NASCITA, SESSO ED ETÀ AL 31.12.2008

Anno	ETÀ	M	F	Totale	Anno	ETÀ	M	F	Totale	Anno	ETÀ	M	F	Totale
2008	0	59	60	119	1968	40	100	89	189	1928	80	53	56	109
2007	1	55	55	110	1967	41	106	81	187	1927	81	43	60	103
2006	2	43	47	90	1966	42	92	89	181	1926	82	40	64	104
2005	3	54	44	98	1965	43	105	84	189	1925	83	45	68	113
2004	4	42	45	87	1964	44	97	93	190	1924	84	32	75	107
2003	5	55	54	109	1963	45	84	93	177	1923	85	29	57	86
2002	6	44	42	86	1962	46	88	92	180	1922	86	34	63	97
2001	7	60	44	104	1961	47	100	83	183	1921	87	32	54	86
2000	8	62	46	108	1960	48	88	66	154	1920	88	21	30	51
1999	9	35	47	82	1959	49	89	85	174	1919	89	20	26	46
1998	10	44	35	79	1958	50	74	100	174	1918	90	6	15	21
1997	11	36	48	84	1957	51	78	90	168	1917	91	7	8	15
1996	12	48	33	81	1956	52	92	86	178	1916	92	12	13	25
1995	13	35	36	71	1955	53	90	82	172	1915	93	9	18	27
1994	14	38	38	76	1954	54	77	69	146	1914	94	9	13	22
1993	15	38	45	83	1953	55	64	67	131	1913	95	5	9	14
1992	16	45	42	87	1952	56	73	69	142	1912	96	1	11	12
1991	17	53	33	86	1951	57	63	68	131	1911	97	2	6	8
1990	18	44	35	79	1950	58	75	74	149	1910	98	4	7	11
1989	19	50	37	87	1949	59	74	72	146	1909	99	3	3	6
1988	20	45	40	85	1948	60	71	84	155	1908	100	0	1	1
1987	21	46	47	93	1947	61	60	72	132	1907	101	0	3	3
1986	22	51	43	94	1946	62	56	70	126	1906	102	0	0	0
1985	23	52	45	97	1945	63	71	63	134	1905	103	1	0	1
1984	24	53	42	95	1944	64	57	58	115	1904	104	0	0	0
1983	25	45	59	104	1943	65	73	74	147	1903	105	0	0	0
1982	26	58	52	110	1942	66	60	77	137	1902	106	0	0	0
1981	27	51	71	122	1941	67	72	57	129	1901	107	0	0	0
1980	28	61	65	126	1940	68	69	77	146	1900	108	0	0	0
1979	29	69	60	129	1939	69	73	95	168	1899	109	0	0	0
1978	30	78	82	160	1938	70	69	71	140	1898	110	0	0	0
1977	31	94	70	164	1937	71	76	78	154	1897	111	0	0	0
1976	32	98	73	171	1936	72	57	76	133	1896	112	0	0	0
1975	33	101	98	199	1935	73	68	67	135					
1974	34	96	81	177	1934	74	60	74	134					
1973	35	90	91	181	1933	75	45	74	119					
1972	36	95	113	208	1932	76	63	61	124					
1971	37	101	92	193	1931	77	66	74	140					
1970	38	83	84	167	1930	78	50	73	123					
1969	39	103	79	182	1929	79	60	66	126					
TOTALE												5.803	5.986	11.789

Tav. 8 a

POPOLAZIONE RESIDENTE PER ANNO DI NASCITA, SESSO ED ETÀ AL 31.12.2008 - LOCALITÀ RUSSI

Anno	ETÀ	M	F	Totale	Anno	ETÀ	M	F	Totale	Anno	ETÀ	M	F	Totale
2008	0	34	37	71	1968	40	56	53	109	1928	80	26	39	65
2007	1	29	34	63	1967	41	58	44	102	1927	81	28	39	67
2006	2	25	29	54	1966	42	53	60	113	1926	82	27	37	64
2005	3	33	25	58	1965	43	68	62	130	1925	83	29	47	76
2004	4	20	27	47	1964	44	54	55	109	1924	84	24	38	62
2003	5	33	28	61	1963	45	48	60	108	1923	85	15	43	58
2002	6	32	29	61	1962	46	53	51	104	1922	86	19	42	61
2001	7	27	30	57	1961	47	61	57	118	1921	87	19	34	53
2000	8	29	28	57	1960	48	58	39	97	1920	88	11	16	27
1999	9	20	30	50	1959	49	53	54	107	1919	89	15	21	36
1998	10	28	23	51	1958	50	43	56	99	1918	90	5	9	14
1997	11	19	33	52	1957	51	41	59	100	1917	91	4	6	10
1996	12	25	21	46	1956	52	55	48	103	1916	92	9	9	18
1995	13	24	25	49	1955	53	54	47	101	1915	93	2	11	13
1994	14	30	22	52	1954	54	44	44	88	1914	94	5	8	13
1993	15	26	30	56	1953	55	35	29	64	1913	95	2	4	6
1992	16	27	31	58	1952	56	47	43	90	1912	96	0	9	9
1991	17	38	24	62	1951	57	35	40	75	1911	97	1	4	5
1990	18	30	21	51	1950	58	34	37	71	1910	98	3	3	6
1989	19	27	26	53	1949	59	49	41	90	1909	99	2	2	4
1988	20	34	22	56	1948	60	36	51	87	1908	100	0	0	0
1987	21	25	31	56	1947	61	37	49	86	1907	101	0	3	3
1986	22	28	24	52	1946	62	31	42	73	1906	102	0	0	0
1985	23	32	24	56	1945	63	36	37	73	1905	103	1		1
1984	24	32	22	54	1944	64	38	37	75	1904	104	0	0	0
1983	25	24	33	57	1943	65	36	50	86	1903	105	0	0	0
1982	26	34	32	66	1942	66	37	49	86	1902	106	0	0	0
1981	27	29	40	69	1941	67	38	28	66	1901	107	0	0	0
1980	28	32	36	68	1940	68	48	53	101	1900	108	0	0	0
1979	29	32	32	64	1939	69	40	57	97	1899	109	0	0	0
1978	30	56	52	108	1938	70	38	51	89	1898	110	0	0	0
1977	31	46	48	94	1937	71	42	51	93	1897	111	0	0	0
1976	32	53	35	88	1936	72	39	47	86	1896	112	0	0	0
1975	33	61	50	111	1935	73	45	43	88					
1974	34	50	46	96	1934	74	41	43	84					
1973	35	55	56	111	1933	75	28	41	69					
1972	36	53	54	107	1932	76	37	38	75					
1971	37	57	57	114	1931	77	41	46	87					
1970	38	46	45	91	1930	78	28	49	77					
1969	39	59	49	108	1929	79	36	38	74					
TOTALE												3.392	3.644	7.036

Tav. 8 b

POPOLAZIONE RESIDENTE PER ANNO DI NASCITA, SESSO ED ETÀ AL 31.12.2008 - LOCALITA' SAN PANCRAZIO

Anno	ETÀ	M	F	Totale	Anno	ETÀ	M	F	Totale	Anno	ETÀ	M	F	Totale
2008	0	11	10	21	1968	40	16	23	39	1928	80	8	7	15
2007	1	8	10	18	1967	41	25	16	41	1927	81	8	11	19
2006	2	8	8	16	1966	42	16	15	31	1926	82	5	8	13
2005	3	9	9	18	1965	43	21	15	36	1925	83	7	6	13
2004	4	10	10	20	1964	44	18	12	30	1924	84	4	16	20
2003	5	9	13	22	1963	45	9	15	24	1923	85	5	7	12
2002	6	7	4	11	1962	46	15	13	28	1922	86	5	6	11
2001	7	15	6	21	1961	47	15	13	28	1921	87	5	10	15
2000	8	12	8	20	1960	48	18	16	34	1920	88	3	7	10
1999	9	9	8	17	1959	49	19	9	28	1919	89	2	1	3
1998	10	9	5	14	1958	50	17	18	35	1918	90	0	2	2
1997	11	9	6	15	1957	51	18	15	33	1917	91	2	0	2
1996	12	10	6	16	1956	52	17	18	35	1916	92	2	1	3
1995	13	6	5	11	1955	53	11	16	27	1915	93	3	3	6
1994	14	4	9	13	1954	54	11	11	22	1914	94	0	1	1
1993	15	8	10	18	1953	55	17	18	35	1913	95	0	2	2
1992	16	13	5	18	1952	56	10	8	18	1912	96	1	0	1
1991	17	8	4	12	1951	57	11	14	25	1911	97	1	1	2
1990	18	9	7	16	1950	58	19	8	27	1910	98	0	3	3
1989	19	9	8	17	1949	59	12	12	24	1909	99	0	0	0
1988	20	3	9	12	1948	60	12	13	25	1908	100	0	0	0
1987	21	9	4	13	1947	61	7	10	17	1907	101	0	0	0
1986	22	10	10	20	1946	62	7	12	19	1906	102	0	0	0
1985	23	8	10	18	1945	63	18	13	31	1905	103	0	0	0
1984	24	15	9	24	1944	64	9	9	18	1904	104	0	0	0
1983	25	12	11	23	1943	65	15	14	29	1903	105	0	0	0
1982	26	14	9	23	1942	66	12	12	24	1902	106	0	0	0
1981	27	9	11	20	1941	67	11	13	24	1901	107	0	0	0
1980	28	11	15	26	1940	68	12	16	28	1900	108	0	0	0
1979	29	23	10	33	1939	69	12	12	24	1899	109	0	0	0
1978	30	10	16	26	1938	70	15	8	23	1898	110	0	0	0
1977	31	32	8	40	1937	71	12	8	20	1897	111	0	0	0
1976	32	23	22	45	1936	72	7	12	19	1896	112	0	0	0
1975	33	24	20	44	1935	73	9	12	21					
1974	34	24	15	39	1934	74	11	10	21					
1973	35	20	15	35	1933	75	5	10	15					
1972	36	20	25	45	1932	76	8	9	17					
1971	37	12	16	28	1931	77	4	11	15					
1970	38	20	20	40	1930	78	9	13	22					
1969	39	24	16	40	1929	79	10	14	24					
TOTALE												1.087	1.030	2.117

Tav. 8 c

POPOLAZIONE RESIDENTE PER ANNO DI NASCITA, SESSO ED ETÀ AL 31.12.2008 - LOCALITÀ GODO CORTINA

Anno	ETÀ	M	F	Totale	Anno	ETÀ	M	F	Totale	Anno	ETÀ	M	F	Totale
2008	0	13	11	24	1968	40	25	12	37	1928	80	15	7	22
2007	1	14	7	21	1967	41	21	20	41	1927	81	7	9	16
2006	2	8	9	17	1966	42	16	12	28	1926	82	5	12	17
2005	3	10	8	18	1965	43	15	15	30	1925	83	7	11	18
2004	4	8	6	14	1964	44	19	22	41	1924	84	4	17	21
2003	5	11	9	20	1963	45	24	15	39	1923	85	7	6	13
2002	6	4	7	11	1962	46	12	21	33	1922	86	7	10	17
2001	7	14	7	21	1961	47	19	13	32	1921	87	5	6	11
2000	8	19	9	28	1960	48	11	9	20	1920	88	6	7	13
1999	9	3	6	9	1959	49	14	18	32	1919	89	3	3	6
1998	10	6	6	12	1958	50	8	24	32	1918	90	1	4	5
1997	11	7	6	13	1957	51	15	15	30	1917	91	0	2	2
1996	12	11	5	16	1956	52	16	13	29	1916	92	1	3	4
1995	13	4	6	10	1955	53	21	14	35	1915	93	4	3	7
1994	14	4	7	11	1954	54	17	11	28	1914	94	3	4	7
1993	15	3	4	7	1953	55	10	13	23	1913	95	3	3	6
1992	16	4	6	10	1952	56	13	15	28	1912	96	0	2	2
1991	17	6	5	11	1951	57	14	11	25	1911	97	0	0	0
1990	18	5	5	10	1950	58	16	24	40	1910	98	1	1	2
1989	19	9	2	11	1949	59	12	15	27	1909	99	1	0	1
1988	20	8	5	13	1948	60	17	15	32	1908	100	0	0	0
1987	21	11	10	21	1947	61	9	11	20	1907	101	0	0	0
1986	22	11	8	19	1946	62	16	11	27	1906	102	0	0	0
1985	23	9	10	19	1945	63	15	10	25	1905	103	0	0	0
1984	24	5	9	14	1944	64	7	10	17	1904	104	0	0	0
1983	25	6	13	19	1943	65	19	9	28	1903	105	0	0	0
1982	26	6	7	13	1942	66	8	12	20	1902	106	0	0	0
1981	27	11	18	29	1941	67	17	14	31	1901	107	0	0	0
1980	28	14	12	26	1940	68	9	6	15	1900	108	0	0	0
1979	29	9	16	25	1939	69	13	19	32	1899	109	0	0	0
1978	30	9	11	20	1938	70	13	12	25	1898	110	0	0	0
1977	31	15	9	24	1937	71	19	14	33	1897	111	0	0	0
1976	32	11	14	25	1936	72	9	14	23	1896	112	0	0	0
1975	33	7	22	29	1935	73	10	10	20					
1974	34	17	14	31	1934	74	6	17	23					
1973	35	14	14	28	1933	75	10	20	30					
1972	36	18	21	39	1932	76	17	13	30					
1971	37	26	16	42	1931	77	17	15	32					
1970	38	13	17	30	1930	78	12	8	20					
1969	39	15	12	27	1929	79	13	8	21					
TOTALE												1.052	1.059	2.111

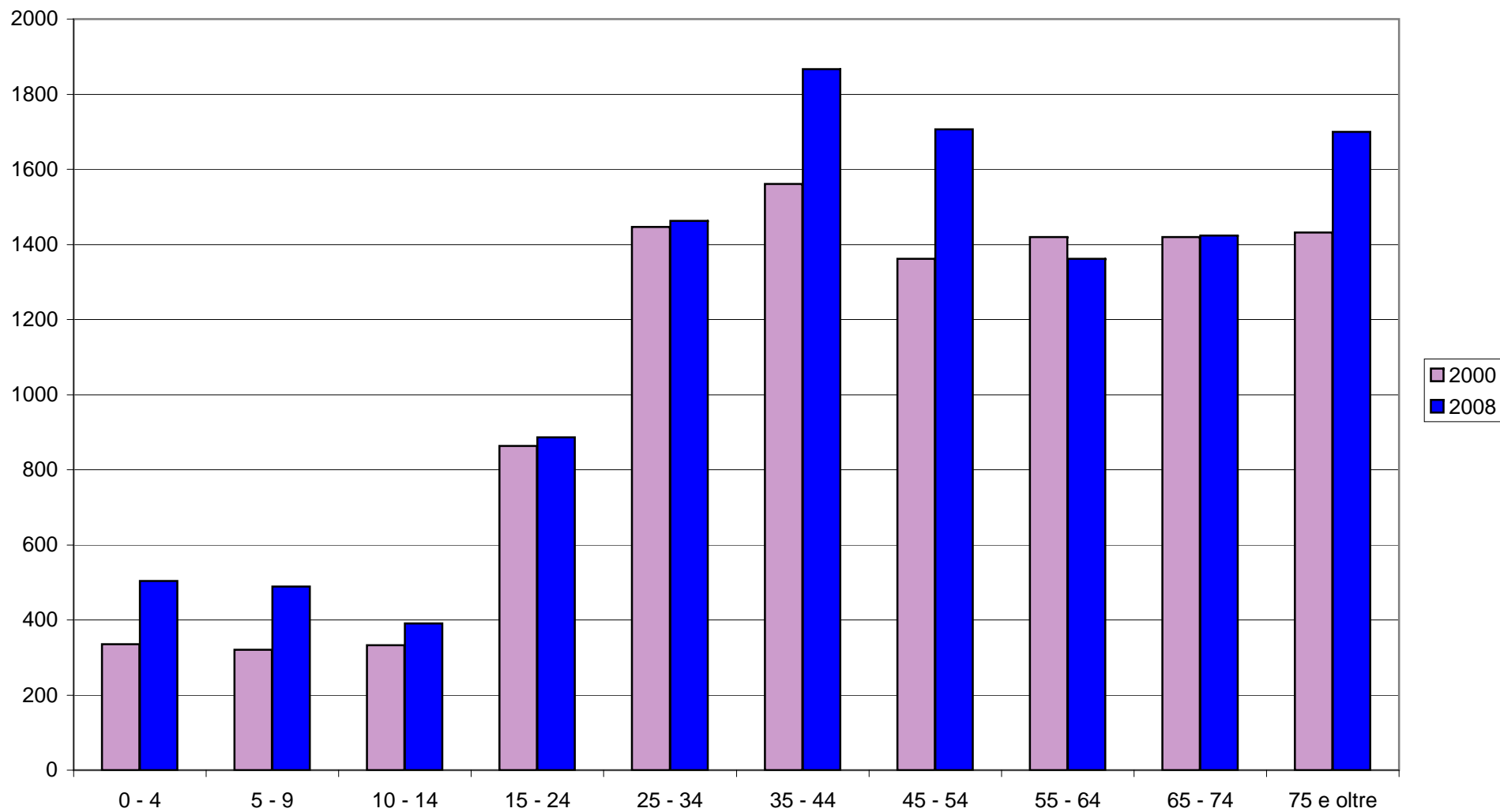
Tav. 8 d

POPOLAZIONE RESIDENTE PER ANNO DI NASCITA, SESSO ED ETÀ AL 31.12.2008 - LOCALITÀ PEZZOLO CHIESUOLA E PRADA

Anno	ETÀ	M	F	Totale	Anno	ETÀ	M	F	Totale	Anno	ETÀ	M	F	Totale
2008	0	1	2	3	1968	40	3	1	4	1928	80	4	3	7
2007	1	4	4	8	1967	41	2	1	3	1927	81	0	1	1
2006	2	2	1	3	1966	42	7	2	9	1926	82	3	7	10
2005	3	2	2	4	1965	43	1	2	3	1925	83	2	4	6
2004	4	4	2	6	1964	44	6	4	10	1924	84	0	4	4
2003	5	2	4	6	1963	45	3	3	6	1923	85	2	1	3
2002	6	1	2	3	1962	46	8	7	15	1922	86	3	5	8
2001	7	4	1	5	1961	47	5	0	5	1921	87	3	4	7
2000	8	2	1	3	1960	48	1	2	3	1920	88	1	0	1
1999	9	3	3	6	1959	49	3	4	7	1919	89	0	1	1
1998	10	1	1	2	1958	50	6	2	8	1918	90	0	0	0
1997	11	1	3	4	1957	51	4	1	5	1917	91	1	0	1
1996	12	2	1	3	1956	52	4	7	11	1916	92	0	0	0
1995	13	1	0	1	1955	53	4	5	9	1915	93	0	1	1
1994	14	0	0	0	1954	54	5	3	8	1914	94	1	0	1
1993	15	1	1	2	1953	55	2	7	9	1913	95	0	0	0
1992	16	1	0	1	1952	56	3	3	6	1912	96	0	0	0
1991	17	1	0	1	1951	57	3	3	6	1911	97	0	1	1
1990	18	0	2	2	1950	58	6	5	11	1910	98	0	0	0
1989	19	5	1	6	1949	59	1	4	5	1909	99	0	1	1
1988	20	0	4	4	1948	60	6	5	11	1908	100	0	1	1
1987	21	1	2	3	1947	61	7	2	9	1907	101	0	0	0
1986	22	2	1	3	1946	62	2	5	7	1906	102	0	0	0
1985	23	3	1	4	1945	63	2	3	5	1905	103	0	0	0
1984	24	1	2	3	1944	64	3	2	5	1904	104	0	0	0
1983	25	3	2	5	1943	65	3	1	4	1903	105	0	0	0
1982	26	4	4	8	1942	66	3	4	7	1902	106	0	0	0
1981	27	2	2	4	1941	67	6	2	8	1901	107	0	0	0
1980	28	4	2	6	1940	68	0	2	2	1900	108	0	0	0
1979	29	5	2	7	1939	69	8	7	15	1899	109	0	0	0
1978	30	3	3	6	1938	70	3	0	3	1898	110	0	0	0
1977	31	1	5	6	1937	71	3	5	8	1897	111	0	0	0
1976	32	11	2	13	1936	72	2	3	5	1896	112	0	0	0
1975	33	9	6	15	1935	73	4	2	6					
1974	34	5	6	11	1934	74	2	4	6					
1973	35	1	6	7	1933	75	2	3	5					
1972	36	4	3	7	1932	76	1	1	2					
1971	37	6	3	9	1931	77	4	2	6					
1970	38	4	2	6	1930	78	1	3	4					
1969	39	5	2	7	1929	79	1	6	7					
TOTALE												272	253	525

POPOLAZIONE RESIDENTE PER CLASSI DI ETÀ E SESSO AL 31.12.2008

CLASSI DI ETÀ	M	F	TOTALE
0 - 2	157	162	319
3 - 5	151	143	294
6 - 10	245	214	459
11 - 13	119	117	236
14 - 18	218	193	411
19 - 24	297	254	551
25 - 34	751	711	1.462
35 - 44	972	895	1.867
45 - 54	860	846	1.706
55 - 64	664	697	1.361
65 - 74	677	746	1.423
OLTRE 75	692	1.008	1.700
TOTALE	5.803	5.986	11.789

POPOLAZIONE A RUSSI SECONDO FASCIA D'ETA': CONFRONTO 2000 - 2008

NUMERO DELLE FAMIGLIE PER NUMERO COMPONENTI, AL 31.12.2008

COMPONENTI	1	2	3	4	5	6	7	8	9	10	OLTRE 10	TOTALE
FAMIGLIE	1.731	1.614	1.078	597	155	45	13	1	-	-	-	5.234

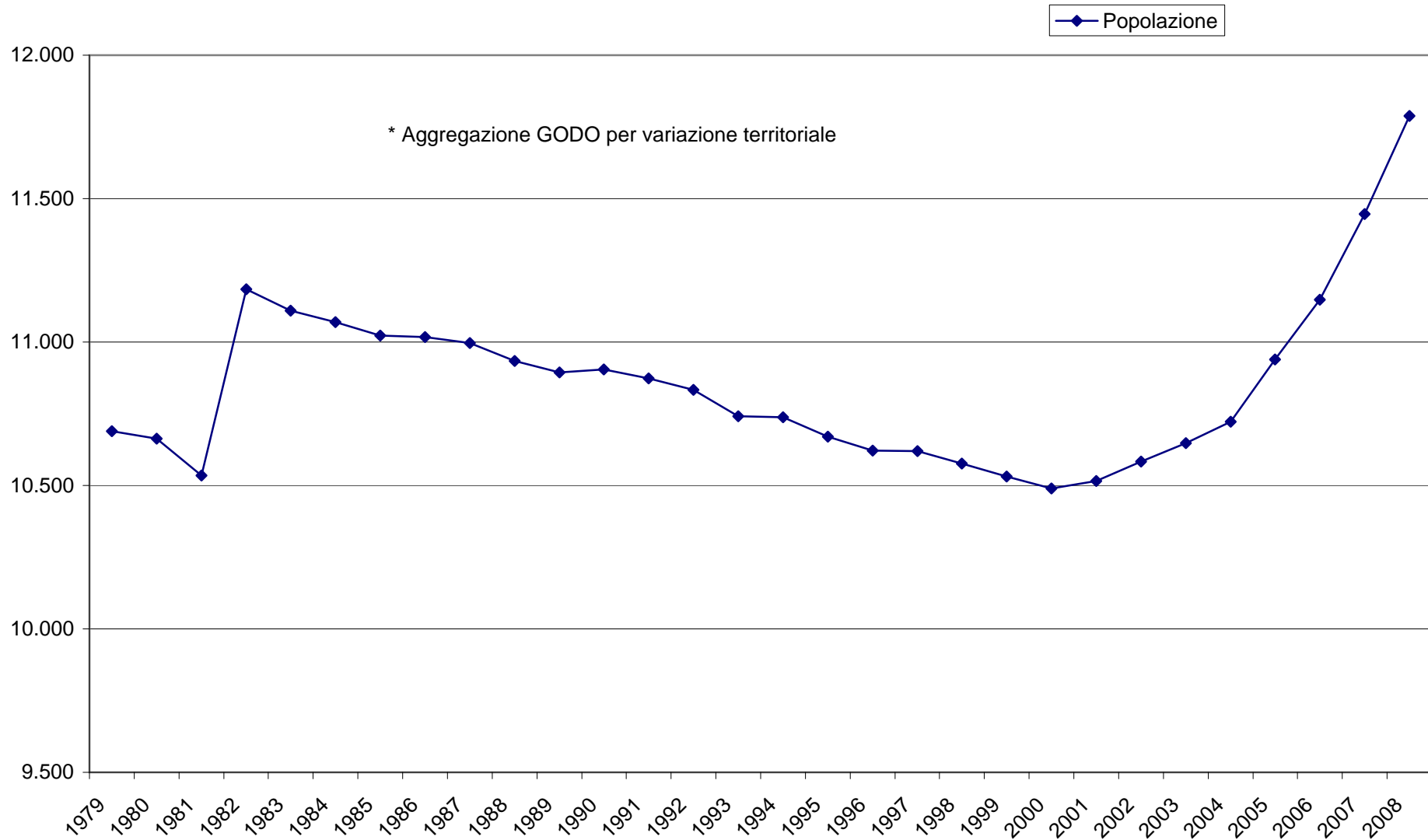
NUMERO FAMIGLIE PER NUMERO DI COMPONENTI SUDDIVISE PER LOCALITA', AL 31.12.2008

	1	2	3	4	5	6	7	8	9	10	OLTRE 10	TOTALE
RUSSI	1.056	988	626	352	92	23	8	-	-	-	-	3.145
S. PANCRAZIO	291	272	208	107	21	16	3	1	-	-	-	919
GODO CORTINA	313	296	195	112	27	4	2	-	-	-	-	949
PEZZOLO CHIESUOLA	71	58	49	26	15	2	-	-	-	-	-	221
TOTALE	1.731	1.614	1.078	597	155	45	13	1	-	-	-	5.234

Tav. 13

	ANNI	NATI	MORTI	SALDO NATUR.	IMMIGR.	EMIGR.	SALDO MIGRAT.	INCREM. DECREM.	POPOLAZ. AL 31/12
NATURALE E	1979	71	101	-30	159	131	28	-2	10.689
MIGRATORIO	1980	62	116	-54	178	150	28	-26	10.663
DELLA	1981	64	122	-58	159	229	-70	-128	10.535
POPOLAZIONE	1982	77	145	-68	865	148	717	649	11.184 *
RESIDENTE	1983	76	148	-72	139	142	-3	-75	11.109
NEL COMUNE	1984	69	110	-41	158	157	1	-40	11.069
DI RUSSI	1985	68	118	-50	164	160	4	-46	11.023
NEGLI ULTIMI	1986	71	131	-60	172	117	55	-5	11.018
30 ANNI:	1987	69	117	-48	155	128	27	-21	10.997
1979 - 2008	1988	58	118	-60	139	142	-3	-63	10.934
	1989	62	128	-66	168	142	26	-40	10.894
	1990	57	124	-67	194	117	77	10	10.904
	1991	70	120	-50	154	135	19	-31	10.873
	1992	62	129	-67	175	148	27	-40	10.833
* Variazione territoriale	1993	56	125	-69	148	170	-22	-91	10.742
Legge Reg. 12/82	1994	62	115	-53	183	135	48	-5	10.737
sono immigrate dal	1995	50	134	-84	154	135	19	-65	10.671
Comune di Ravenna	1996	69	145	-76	175	148	27	-49	10.622
n° 667 persone	1997	63	133	-70	218	150	68	-2	10.620
	1998	57	127	-70	216	189	27	-43	10.577
	1999	62	151	-89	194	150	44	-45	10.532
	2000	81	154	-73	234	203	31	-42	10.490
	2001	79	141	-62	269	181	88	26	10.516
	2002	77	132	-55	337	230	107	52	10.584 **
	2003	75	152	-77	342	202	140	63	10.647
** Dati relativi all'aggiornamento	2004	81	143	-62	393	255	138	76	10.723
censimentario	2005	83	132	-49	465	199	266	217	10.940
	2006	83	136	-53	471	210	261	208	11.148
	2007	98	149	-51	554	205	349	298	11.446
	2008	128	155	-27	662	292	370	343	11.789

POPOLAZIONE DAL 1979 AL 2008



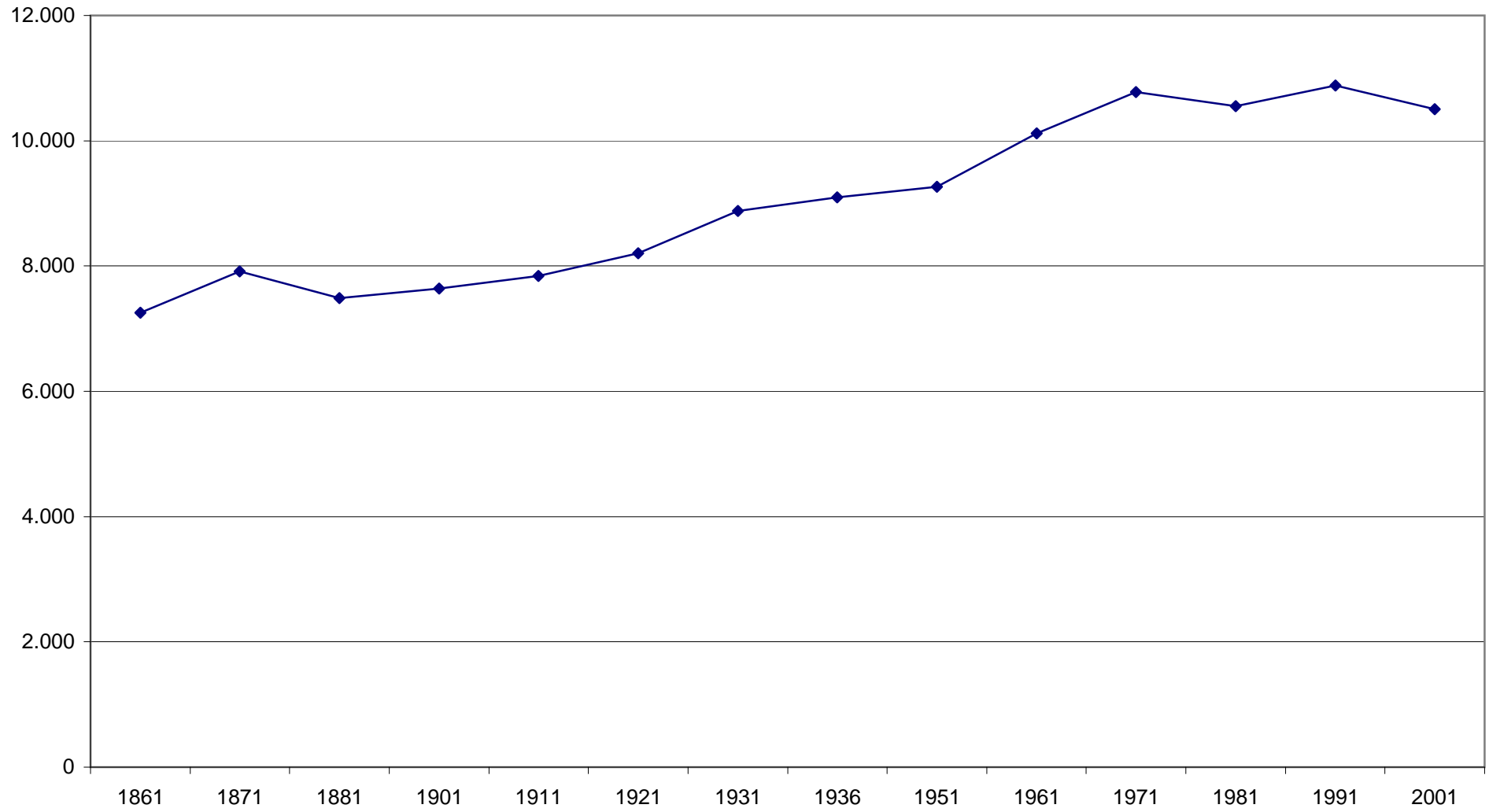
Tav. 15

	ANNI	NUMERO FAMIGLIE	NUMERO MEDIO COMPONENTI
NUMERO FAMIGLIE	1979	3.635	2,94
E NUMERO MEDIO	1980	3.709	2,87
DEI COMPONENTI	1981	3.761	2,80
NEGLI ULTIMI 30 ANNI:	1982	4.049	2,76
1979 - 2008	1983	4.049	2,74
	1984	4.111	2,69
	1985	4.113	2,68
	1986	4.115	2,68
	1987	4.129	2,66
	1988	4.010	2,73
	1989	4.027	2,71
	1990	4.063	2,68
	1991	4.088	2,66
	1992	4.050	2,67
	1993	4.055	2,65
	1994	4.085	2,63
	1995	4.118	2,59
	1996	4.142	2,56
	1997	4.193	2,53
	1998	4.214	2,51
	1999	4.232	2,49
	2000	4.250	2,47
	2001	4.326	2,43
	2002	4.410	2,40
	2003	4.524	2,35
	2004	4.622	2,32
	2005	4.754	2,30
	2006	4.872	2,29
	2007	5.063	2,26
	2008	5.234	2,25

POPOLAZIONE RESIDENTE AI CENSIMENTI DAL 1861 AL 2001

ANNO	POPOLAZ. RESID.	DIFFERENZA	INCREMENTO %
1861	7.251	-	-
1871	7.915	664	9,16%
1881	7.487	-428	-5,41%
1901	7.643	156	2,08%
1911	7.838	195	2,55%
1921	8.200	362	4,62%
1931	8.882	682	8,32%
1936	9.095	213	2,40%
1951	9.264	169	1,86%
1961	10.121	857	9,25%
1971	10.774	653	6,45%
1981	10.556	-218	-2,02%
1991	10.879	323	3,06%
2001	10.503	-376	-3,46%

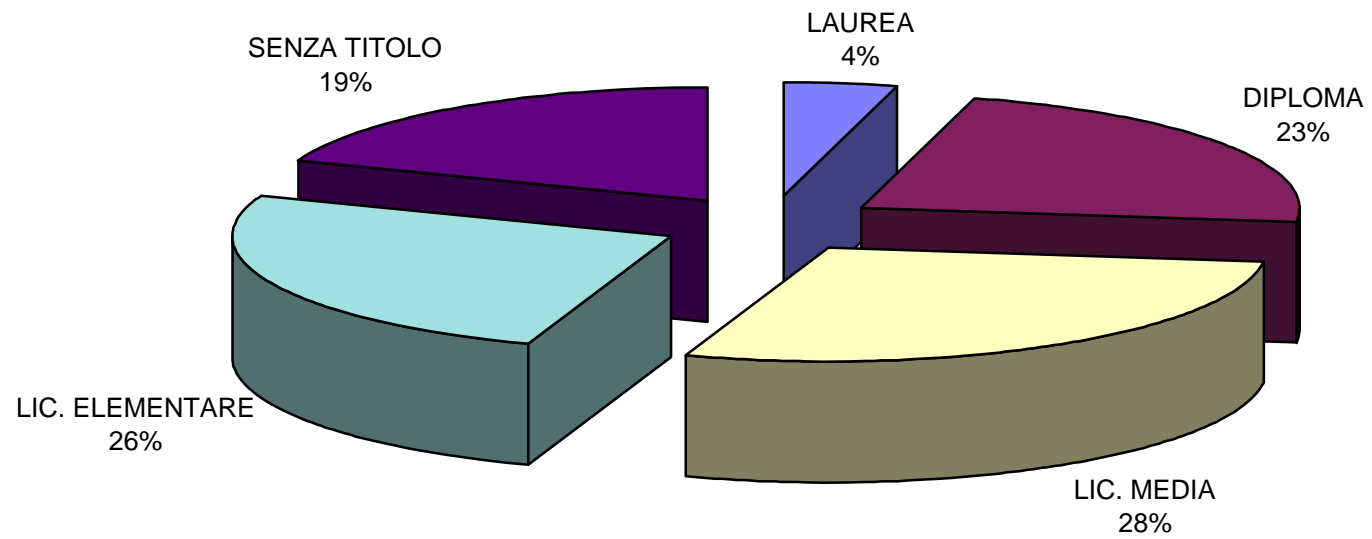
POPOLAZIONE RESIDENTE AI CENSIMENTI DAL 1861 AL 2001



IL GRADO D'ISTRUZIONE AL CENSIMENTO 2001

Titolo di studio	TOTALE	%
LAUREA	438	4,17%
DIPLOMA	2.398	22,83%
LIC. MEDIA	2.977	28,34%
LIC. ELEMENTARE	2.684	25,55%
SENZA TITOLO	2.007	19,11%
TOTALI	10.503	100,00%

Titolo di studio della popolazione al censimento 2001



STRANIERI A RUSSI SECONDO LA CITTADINANZA

EUROPA				AFRICA				ASIA				AMERICA			
Nazione	M.	F.	T.	Nazione	M.	F.	T.	Nazione	M.	F.	T.	Nazione	M.	F.	T.
UE (Unione Europea)															
Belgio	1	1	2	Algeria	3	1	4	Cinese, Rep. Popolare	4	6	10	Argentina	2	4	6
Bulgaria	5	4	9	Burkina Faso	1	-	1	Filippine	1	2	3	Brasile	3	10	13
Ceca, Rep.	-	-	0	Congo	-	1	1	India	1	-	1	Cile	-	1	1
Danimarca	-	1	1	Congo, Rep.Dem. (Zaire)	-	-	0	Kirghizistan	-	1	1	Colombia	-	1	1
Finlandia	-	1	1	Egitto	4	2	6	Sri Lanka (Ceylon)	4	-	4	Cuba	2	3	5
Francia	2	1	3	Etiopia	-	1	1	Thailandia	4	6	10	Ecuador	4	1	5
Germania	-	2	2	Marocco	66	54	120					Messico	-	2	2
Polonia	27	74	101	Niger	1	-	1					Perù	-	1	1
Portogallo	-	1	1	Nigeria	12	9	21					Stati Uniti d'America	1	-	1
Regno Unito	1	1	2	Senegal	48	10	58					Venezuela	1	1	2
Romania	135	120	255	Tunisia	15	13	28								
Slovacca, Rep.	-	1	1												
Spagna	1	-	1												
Svezia	-	1	1												
Ungheria	1	2	3												
ALTRI PAESI EUROPEI															
Albania	62	49	111												
Bosnia-Erzegovina	7	6	13												
Croazia	5	3	8												
Macedonia (ex Rep. Jugos.)	15	14	29												
Moldova	17	31	48												
Russa, Federazione	1	6	7												
San Marino	4	4	8												
Serbia	16	3	19												
Ucraina	2	23	25												
TOTALE	302	349	651		150	91	241		14	15	29		13	24	37

Nel Comune di Russi alla data del 31.12.2008 gli stranieri residenti sono **in totale 958**

STRANIERI A RUSSI

