



COMUNE di RUSSI

Servizio Demografico e Statistico

La Popolazione 2009



Indice delle tavole

- Tav. 1 - Movimento demografico - Anno 2009
- Tav. 2 - Nati secondo l'età della madre nell'anno 2009
- Tav. 3 - Matrimoni celebrati secondo il rito nel decennio 2000-2009
- Tav. 4 - Grafico matrimoni secondo il rito di celebrazione
- Tav. 5 - Morti nella popolazione residente nel decennio 2000-2009
- Tav. 6 - Grafico dell'andamento nati-morti dal 1980 al 2009
- Tav. 7 - Grafico immigrati-emigrati dal 1980 al 2009
- Tav. 8 - Popolazione residente nel Comune di Russi per anno di nascita, sesso ed età al 31.12.2009
- Tav. 8/a - Popolazione residente per anno di nascita , sesso ed età al 31.12.2009 – Località RUSSI
- Tav. 8/b - Popolazione residente per anno di nascita , sesso ed età al 31.12.2009 – Località SAN PANCRAZIO
- Tav. 8/c - Popolazione residente per anno di nascita , sesso ed età al 31.12.2009 – Località GODO CORTINA
- Tav. 8/d - Popolazione residente per anno di nascita , sesso ed età al 31.12.2009 – Località PEZZOLO CHIESUOLA E PRADA
- Tav. 9 - Popolazione residente per classi d'età e sesso al 31.12.2009
- Tav. 10 - Grafico popolazione suddivisa in classi di età: confronto 2000 – 2009
- Tav. 11 - Numero famiglie per numero di componenti al 31.12.2009
- Tav. 12 - Numero famiglie per numero di componenti suddivise per località al 31.12.2009
- Tav. 13 - Movimento naturale e migratorio della popolazione residente dal 1980 al 2009
- Tav. 14 - Grafico popolazione residente dal 1980 al 2009
- Tav. 15 - Numero di famiglie e numero medio di componenti negli ultimi 30 anni
- Tav. 16 - Popolazione residente ai censimenti dal 1861 al 2001
- Tav. 17 - Grafico popolazione residente ai censimenti dal 1861 al 2001
- Tav. 18 - Il grado di istruzione
- Tav. 19 - Grafici del grado di istruzione
- Tav. 20 - Stranieri a Russi secondo la cittadinanza al 31.12.2009
- Tav. 21 - Stranieri a Russi: grafici

Elaborazione dati a cura del SERVIZIO DEMOGRAFICO E STATISTICO: *Dott. Guido Foschini (Responsabile del Servizio), Liliana SPAZZOLI e Sergio IERVASI (Istruttori Amministrativi).*

Tabelle ed ulteriori studi comparativi a livello provinciale si possono trovare alla pagina: <http://www.racine.ra.it/provincia/statistica/popolazionecomuni2009.htm>

Stampa: *Centro Stampa Copisteria Russi*

MOVIMENTO DEMOGRAFICO - ANNO 2009

COMUNE DI RUSSI	MASCHI	FEMMINE	TOTALE
RESIDENTI ALL'1.1.2009	5.803	5.986	11.789
Nati	49	50	99
Morti	72	79	151
SALDO NATURALE	-23	-29	-52
<hr/>			
Immigrati	311	305	616
Emigrati	142	163	305
SALDO MIGRATORIO	169	142	311
<hr/>			
SALDO TOTALE	146	113	259
<hr/>			
RESIDENTI AL 31.12.2009	5.949	6.099	12.048

FAMIGLIE ALL'1.1.2009 N° **5.234**

FAMIGLIE AL 31.12.2009 N° **5.352**

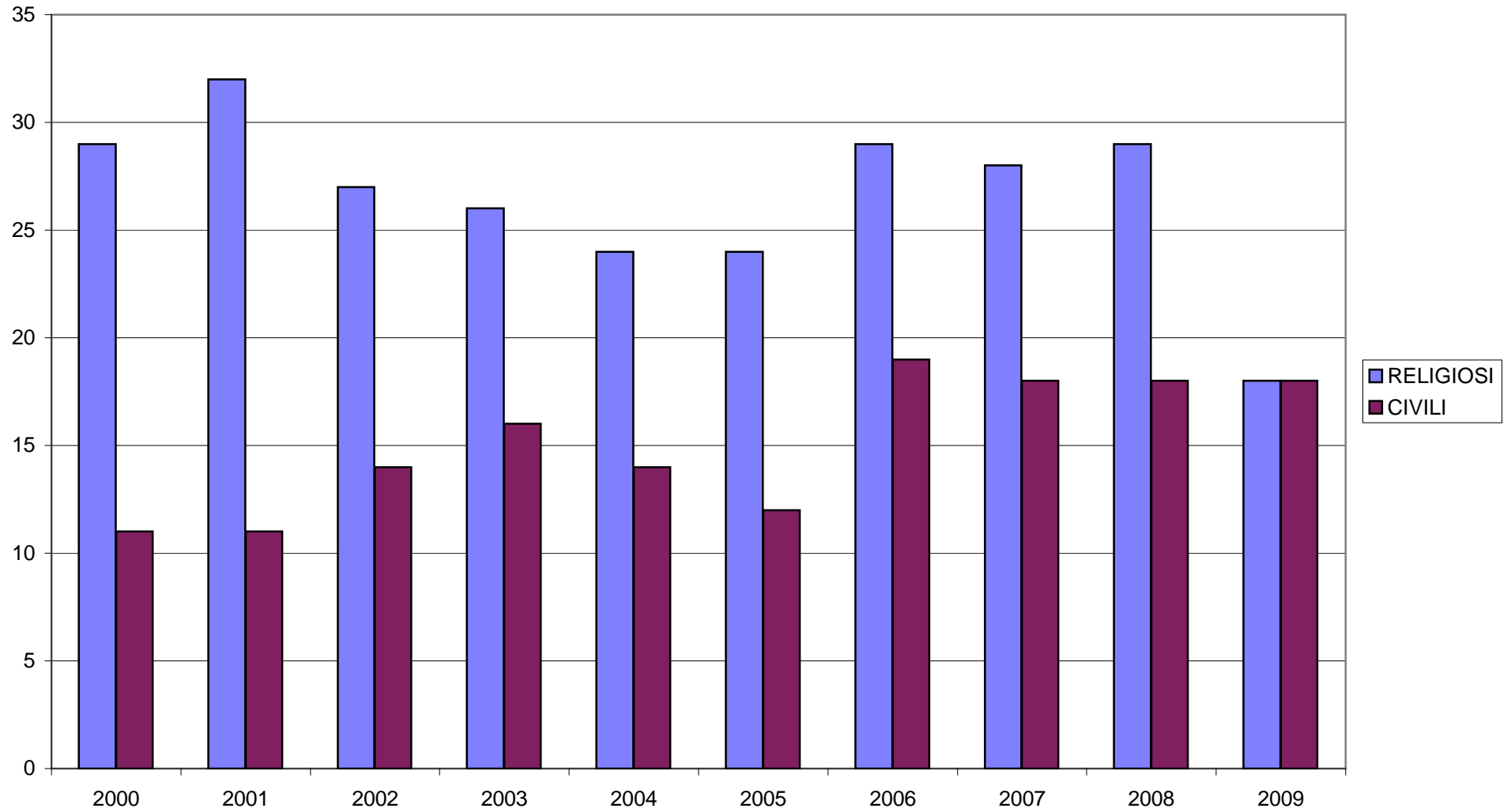
NATI SECONDO L'ETA' DELLA MADRE ANNO 2009

Anno di nascita	ETÀ	NATI	% sul totale
1990	19	2	2,04%
1989	20	3	3,06%
1988	21	1	1,02%
1987	22	2	2,04%
1986	23	2	2,04%
1985	24	2	2,04%
1984	25	4	4,08%
1983	26	6	6,12%
1982	27	6	6,12%
1981	28	8	8,16%
1980	29	7	7,14%
1979	30	7	7,14%
1978	31	6	6,12%
1977	32	3	3,06%
1976	33	4	4,08%
1975	34	5	5,10%
1974	35	3	3,06%
1973	36	7	7,14%
1972	37	5	5,10%
1971	38	6	6,12%
1970	39	1	1,02%
1969	40	3	3,06%
1968	41	4	4,08%
1967	42	0	0,00%
1966	43	0	0,00%
1965	44	1	1,02%
1964	45	0	0,00%
1963	46	0	0,00%
1962	47	1	1,02%

MATRIMONI CELEBRATI SECONDO IL RITO - DECENNIO 2000 - 2009

Anni	Rito religioso	Rito civile	Totale
2000	29	11	40
2001	32	11	43
2002	27	14	41
2003	26	16	42
2004	24	14	38
2005	24	12	36
2006	29	19	48
2007	28	18	46
2008	29	18	47
2009	18	18	36

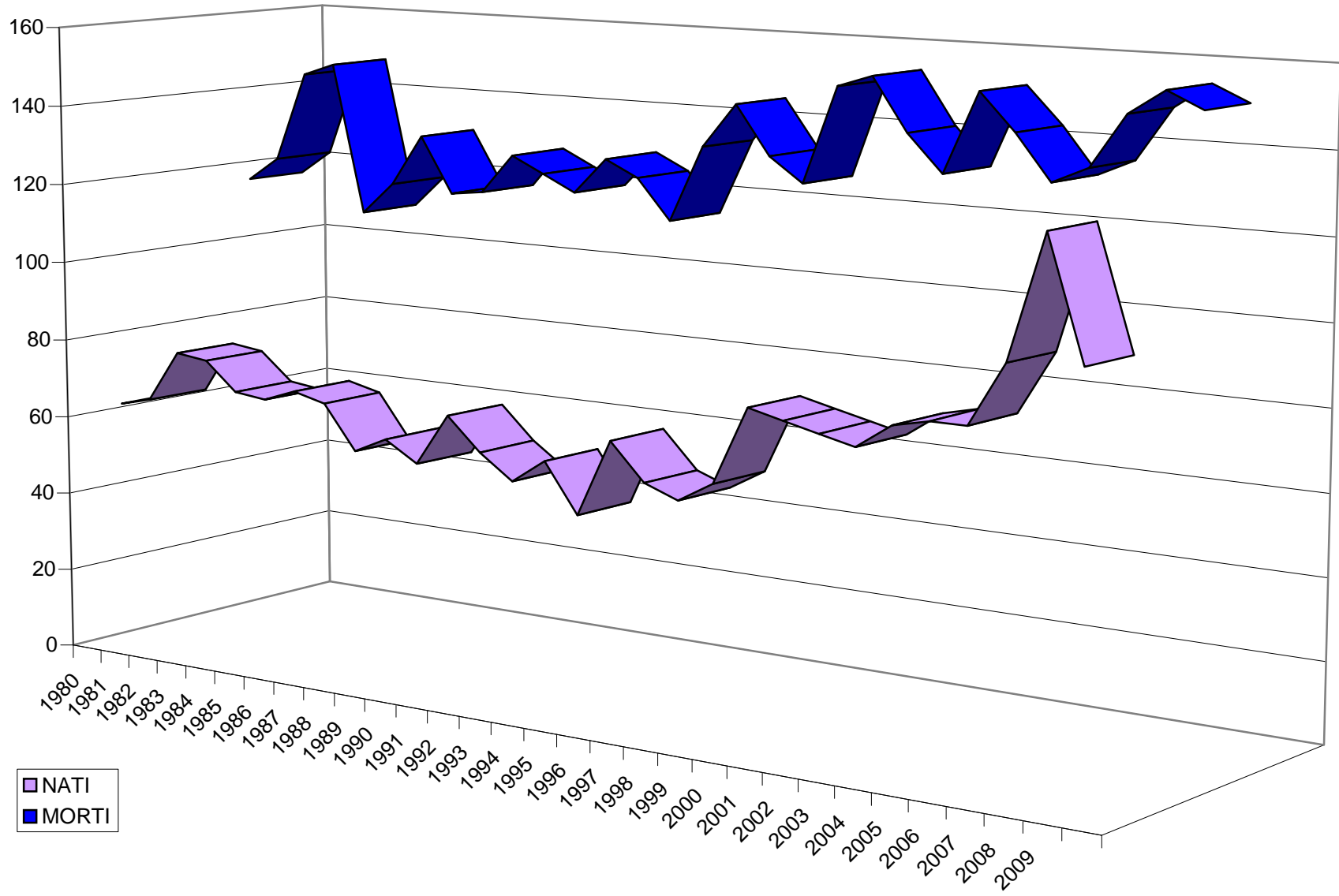
MATRIMONI SECONDO IL RITO DAL 2000 AL 2009



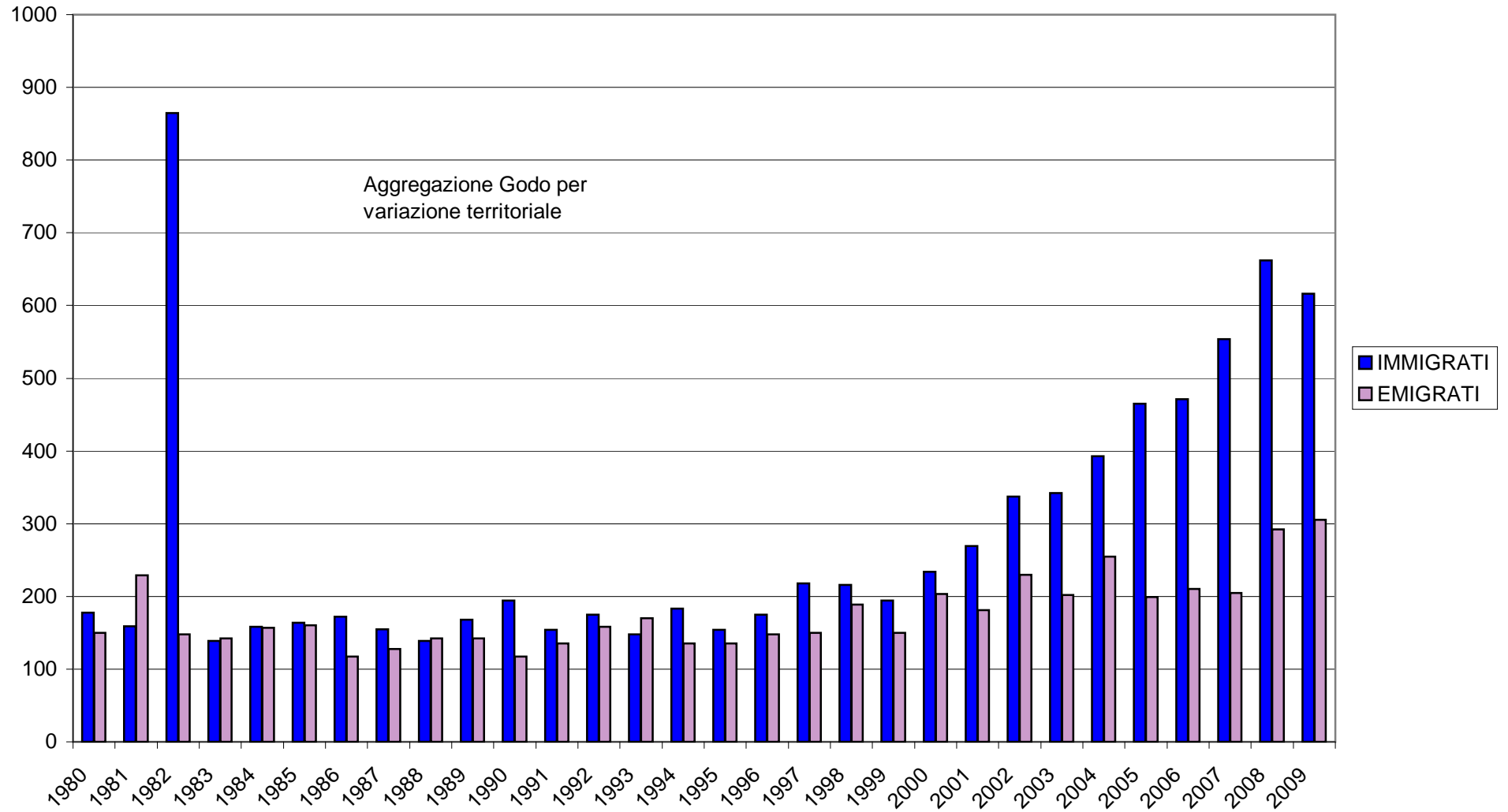
MORTI NELLA POPOLAZIONE RESIDENTE**DECENNIO 2000 - 2009**

Anno	Morti nel Comune	Morti in altri Comuni	TOTALE
2000	70	84	154
2001	51	90	141
2002	52	80	132
2003	60	92	152
2004	63	80	143
2005	52	80	132
2006	54	82	136
2007	65	84	149
2008	54	101	155
2009	57	94	151

Tav. 6



IMMIGRATI ED EMIGRATI DAL 1980 AL 2009



Tav. 8 a

POPOLAZIONE RESIDENTE PER ANNO DI NASCITA, SESSO ED ETÀ AL 31.12.2009 - LOCALITÀ RUSSI

Anno	ETÀ	M	F	Totale	Anno	ETÀ	M	F	Totale	Anno	ETÀ	M	F	Totale
2009	0	35	25	60	1969	40	57	51	108	1929	80	36	37	73
2008	1	39	38	77	1968	41	60	55	115	1928	81	23	37	60
2007	2	26	31	57	1967	42	60	45	105	1927	82	25	38	63
2006	3	25	28	53	1966	43	54	64	118	1926	83	26	35	61
2005	4	34	26	60	1965	44	69	53	122	1925	84	29	47	76
2004	5	20	29	49	1964	45	54	55	109	1924	85	21	37	58
2003	6	34	29	63	1963	46	52	59	111	1923	86	14	42	56
2002	7	34	29	63	1962	47	51	52	103	1922	87	18	42	60
2001	8	29	30	59	1961	48	65	64	129	1921	88	16	32	48
2000	9	30	27	57	1960	49	62	39	101	1920	89	11	15	26
1999	10	22	29	51	1959	50	51	56	107	1919	90	10	19	29
1998	11	31	25	56	1958	51	42	59	101	1918	91	7	9	16
1997	12	19	34	53	1957	52	41	59	100	1917	92	5	6	11
1996	13	25	21	46	1956	53	53	47	100	1916	93	6	6	12
1995	14	23	23	46	1955	54	54	46	100	1915	94	2	9	11
1994	15	29	24	53	1954	55	43	46	89	1914	95	3	9	12
1993	16	29	30	59	1953	56	35	30	65	1913	96	1	6	7
1992	17	28	31	59	1952	57	48	44	92	1912	97	0	8	8
1991	18	39	23	62	1951	58	35	40	75	1911	98	1	4	5
1990	19	35	22	57	1950	59	36	37	73	1910	99	0	3	3
1989	20	29	29	58	1949	60	51	42	93	1909	100	2	2	4
1988	21	33	19	52	1948	61	38	52	90	1908	101	0	0	0
1987	22	26	35	61	1947	62	37	49	86	1907	102	0	2	2
1986	23	32	30	62	1946	63	31	42	73	1906	103	0	0	0
1985	24	35	29	64	1945	64	35	37	72	1905	104	1	0	1
1984	25	33	25	58	1944	65	40	37	77	1904	105	0	0	0
1983	26	31	36	67	1943	66	36	50	86	1903	106	0	0	0
1982	27	36	37	73	1942	67	39	48	87	1902	107	0	0	0
1981	28	30	42	72	1941	68	38	27	65	1901	108	0	0	0
1980	29	35	35	70	1940	69	48	53	101	1900	109	0	0	0
1979	30	33	37	70	1939	70	39	58	97	1899	110	0	0	0
1978	31	53	48	101	1938	71	38	51	89	1898	111	0	0	0
1977	32	53	52	105	1937	72	41	51	92	1897	112	0	0	0
1976	33	54	35	89	1936	73	39	48	87	1896	113	0	0	0
1975	34	65	51	116	1935	74	46	42	88	1895	114	0	0	0
1974	35	56	46	102	1934	75	41	42	83	1894	115	0	0	0
1973	36	58	56	114	1933	76	27	41	68	1893	116	0	0	0
1972	37	53	69	122	1932	77	37	39	76	1892	117	0	0	0
1971	38	58	56	114	1931	78	40	44	84	1891	118	0	0	0
1970	39	49	44	93	1930	79	27	49	76	1890	119	0	0	0
TOTALE												3.485	3.713	7.198

Tav. 8 b

POPOLAZIONE RESIDENTE PER ANNO DI NASCITA, SESSO ED ETÀ AL 31.12.2009 - LOCALITA' SAN PANCRAZIO

Anno	ETÀ	M	F	Totale	Anno	ETÀ	M	F	Totale	Anno	ETÀ	M	F	Totale
2009	0	10	13	23	1969	40	25	17	42	1929	80	10	13	23
2008	1	12	12	24	1968	41	16	26	42	1928	81	9	7	16
2007	2	7	8	15	1967	42	25	16	41	1927	82	6	10	16
2006	3	7	11	18	1966	43	15	15	30	1926	83	3	9	12
2005	4	10	10	20	1965	44	20	16	36	1925	84	5	5	10
2004	5	9	10	19	1964	45	18	12	30	1924	85	3	14	17
2003	6	10	13	23	1963	46	11	16	27	1923	86	5	7	12
2002	7	9	5	14	1962	47	14	15	29	1922	87	5	7	12
2001	8	15	6	21	1961	48	16	13	29	1921	88	2	11	13
2000	9	13	8	21	1960	49	19	14	33	1920	89	3	6	9
1999	10	9	8	17	1959	50	20	9	29	1919	90	2	1	3
1998	11	10	5	15	1958	51	16	17	33	1918	91	0	2	2
1997	12	10	7	17	1957	52	17	16	33	1917	92	0	0	0
1996	13	9	6	15	1956	53	18	18	36	1916	93	2	1	3
1995	14	6	5	11	1955	54	12	17	29	1915	94	4	3	7
1994	15	5	9	14	1954	55	12	12	24	1914	95	0	1	1
1993	16	8	10	18	1953	56	16	18	34	1913	96	0	1	1
1992	17	14	5	19	1952	57	11	8	19	1912	97	0	0	0
1991	18	8	4	12	1951	58	11	15	26	1911	98	0	1	1
1990	19	11	8	19	1950	59	20	11	31	1910	99	0	2	2
1989	20	7	11	18	1949	60	12	13	25	1909	100	0	0	0
1988	21	3	9	12	1948	61	13	13	26	1908	101	0	0	0
1987	22	10	4	14	1947	62	7	11	18	1907	102	0	0	0
1986	23	10	13	23	1946	63	8	13	21	1906	103	0	0	0
1985	24	8	11	19	1945	64	17	13	30	1905	104	0	0	0
1984	25	15	8	23	1944	65	10	10	20	1904	105	0	0	0
1983	26	14	12	26	1943	66	16	14	30	1903	106	0	0	0
1982	27	17	10	27	1942	67	12	12	24	1902	107	0	0	0
1981	28	10	10	20	1941	68	11	13	24	1901	108	0	0	0
1980	29	14	18	32	1940	69	12	14	26	1900	109	0	0	0
1979	30	22	10	32	1939	70	12	13	25	1899	110	0	0	0
1978	31	11	18	29	1938	71	15	7	22	1898	111	0	0	0
1977	32	31	7	38	1937	72	11	7	18	1897	112	0	0	0
1976	33	24	25	49	1936	73	6	12	18	1896	113	0	0	0
1975	34	30	23	53	1935	74	10	12	22	1895	114	0	0	0
1974	35	23	17	40	1934	75	11	10	21	1894	115	0	0	0
1973	36	24	16	40	1933	76	5	10	15	1893	116	0	0	0
1972	37	20	29	49	1932	77	8	9	17	1892	117	0	0	0
1971	38	13	16	29	1931	78	4	11	15	1891	118	0	0	0
1970	39	26	21	47	1930	79	9	11	20	1890	119	0	0	0
TOTALE												1.124	1.081	2.205

Tav. 8 c

POPOLAZIONE RESIDENTE PER ANNO DI NASCITA, SESSO ED ETÀ AL 31.12.2009 - LOCALITA' GODO CORTINA

Anno	ETÀ	M	F	Totale	Anno	ETÀ	M	F	Totale	Anno	ETÀ	M	F	Totale
2009	0	6	10	16	1969	40	15	13	28	1929	80	11	8	19
2008	1	12	13	25	1968	41	25	11	36	1928	81	15	7	22
2007	2	15	8	23	1967	42	21	20	41	1927	82	7	9	16
2006	3	8	9	17	1966	43	16	13	29	1926	83	4	11	15
2005	4	10	8	18	1965	44	15	14	29	1925	84	6	10	16
2004	5	8	6	14	1964	45	18	23	41	1924	85	4	15	19
2003	6	14	9	23	1963	46	23	15	38	1923	86	7	4	11
2002	7	4	7	11	1962	47	12	24	36	1922	87	6	6	12
2001	8	13	8	21	1961	48	19	13	32	1921	88	5	5	10
2000	9	18	11	29	1960	49	10	10	20	1920	89	6	4	10
1999	10	3	6	9	1959	50	15	18	33	1919	90	3	2	5
1998	11	7	6	13	1958	51	9	22	31	1918	91	0	3	3
1997	12	6	7	13	1957	52	15	14	29	1917	92	0	2	2
1996	13	11	4	15	1956	53	17	13	30	1916	93	1	3	4
1995	14	4	5	9	1955	54	20	14	34	1915	94	3	1	4
1994	15	4	7	11	1954	55	17	11	28	1914	95	2	1	3
1993	16	4	4	8	1953	56	10	13	23	1913	96	0	2	2
1992	17	4	5	9	1952	57	12	15	27	1912	97	1	0	1
1991	18	7	5	12	1951	58	13	12	25	1911	98	0	0	0
1990	19	6	5	11	1950	59	16	24	40	1910	99	0	1	1
1989	20	9	2	11	1949	60	13	15	28	1909	100	0	0	0
1988	21	9	7	16	1948	61	17	15	32	1908	101	0	0	0
1987	22	12	10	22	1947	62	9	11	20	1907	102	0	0	0
1986	23	11	8	19	1946	63	15	10	25	1906	103	0	0	0
1985	24	9	9	18	1945	64	15	10	25	1905	104	0	0	0
1984	25	6	10	16	1944	65	8	10	18	1904	105	0	0	0
1983	26	7	12	19	1943	66	19	9	28	1903	106	0	0	0
1982	27	8	8	16	1942	67	8	13	21	1902	107	0	0	0
1981	28	14	15	29	1941	68	16	14	30	1901	108	0	0	0
1980	29	15	14	29	1940	69	9	6	15	1900	109	0	0	0
1979	30	13	16	29	1939	70	13	17	30	1899	110	0	0	0
1978	31	11	11	22	1938	71	13	12	25	1898	111	0	0	0
1977	32	16	10	26	1937	72	19	14	33	1897	112	0	0	0
1976	33	12	14	26	1936	73	9	15	24	1896	113	0	0	0
1975	34	9	22	31	1935	74	9	10	19	1895	114	0	0	0
1974	35	17	14	31	1934	75	6	16	22	1894	115	0	0	0
1973	36	16	16	32	1933	76	10	20	30	1893	116	0	0	0
1972	37	19	24	43	1932	77	17	12	29	1892	117	0	0	0
1971	38	25	16	41	1931	78	16	15	31	1891	118	0	0	0
1970	39	11	18	29	1930	79	12	8	20	1890	119	0	0	0
TOTALE												1.065	1.057	2.122

Tav. 8 d

POPOLAZIONE RESIDENTE PER ANNO DI NASCITA, SESSO ED ETÀ AL 31.12.2009 - LOCALITÀ PEZZOLO CHIESUOLA E PRADA

Anno	ETÀ	M	F	Totale	Anno	ETÀ	M	F	Totale	Anno	ETÀ	M	F	Totale
2009	0	0	3	3	1969	40	5	2	7	1929	80	1	5	6
2008	1	1	2	3	1968	41	3	2	5	1928	81	4	2	6
2007	2	4	4	8	1967	42	2	1	3	1927	82	0	1	1
2006	3	2	1	3	1966	43	7	2	9	1926	83	2	5	7
2005	4	2	1	3	1965	44	1	2	3	1925	84	2	4	6
2004	5	4	2	6	1964	45	6	4	10	1924	85	0	4	4
2003	6	2	4	6	1963	46	4	3	7	1923	86	2	1	3
2002	7	1	2	3	1962	47	8	7	15	1922	87	3	5	8
2001	8	4	1	5	1961	48	5	0	5	1921	88	2	4	6
2000	9	2	1	3	1960	49	1	2	3	1920	89	1	0	1
1999	10	3	3	6	1959	50	4	4	8	1919	90	0	1	1
1998	11	1	1	2	1958	51	5	2	7	1918	91	0	0	0
1997	12	1	3	4	1957	52	4	1	5	1917	92	1	0	1
1996	13	2	1	3	1956	53	4	8	12	1916	93	0	0	0
1995	14	1	0	1	1955	54	5	5	10	1915	94	0	0	0
1994	15	0	1	1	1954	55	5	3	8	1914	95	0	0	0
1993	16	1	1	2	1953	56	2	7	9	1913	96	0	0	0
1992	17	1	0	1	1952	57	3	3	6	1912	97	0	0	0
1991	18	1	0	1	1951	58	3	3	6	1911	98	0	1	1
1990	19	0	2	2	1950	59	6	4	10	1910	99	0	0	0
1989	20	6	1	7	1949	60	2	4	6	1909	100	0	1	1
1988	21	1	4	5	1948	61	6	5	11	1908	101	0	1	1
1987	22	2	2	4	1947	62	7	2	9	1907	102	0	0	0
1986	23	1	1	2	1946	63	2	6	8	1906	103	0	0	0
1985	24	3	1	4	1945	64	2	2	4	1905	104	0	0	0
1984	25	1	2	3	1944	65	3	2	5	1904	105	0	0	0
1983	26	2	2	4	1943	66	3	1	4	1903	106	0	0	0
1982	27	3	3	6	1942	67	3	4	7	1902	107	0	0	0
1981	28	2	1	3	1941	68	6	2	8	1901	108	0	0	0
1980	29	4	2	6	1940	69	0	2	2	1900	109	0	0	0
1979	30	5	2	7	1939	70	9	7	16	1899	110	0	0	0
1978	31	4	2	6	1938	71	3	0	3	1898	111	0	0	0
1977	32	1	5	6	1937	72	3	5	8	1897	112	0	0	0
1976	33	11	2	13	1936	73	2	3	5	1896	113	0	0	0
1975	34	9	6	15	1935	74	4	2	6	1895	114	0	0	0
1974	35	5	6	11	1934	75	2	4	6	1894	115	0	0	0
1973	36	1	5	6	1933	76	2	3	5	1893	116	0	0	0
1972	37	5	3	8	1932	77	1	1	2	1892	117	0	0	0
1971	38	6	3	9	1931	78	4	2	6	1891	118	0	0	0
1970	39	4	2	6	1930	79	1	3	4	1890	119	0	0	0
TOTALE												275	248	523

Tav. 8

POPOLAZIONE RESIDENTE NEL COMUNE DI RUSSI PER ANNO DI NASCITA, SESSO ED ETÀ AL 31.12.2009

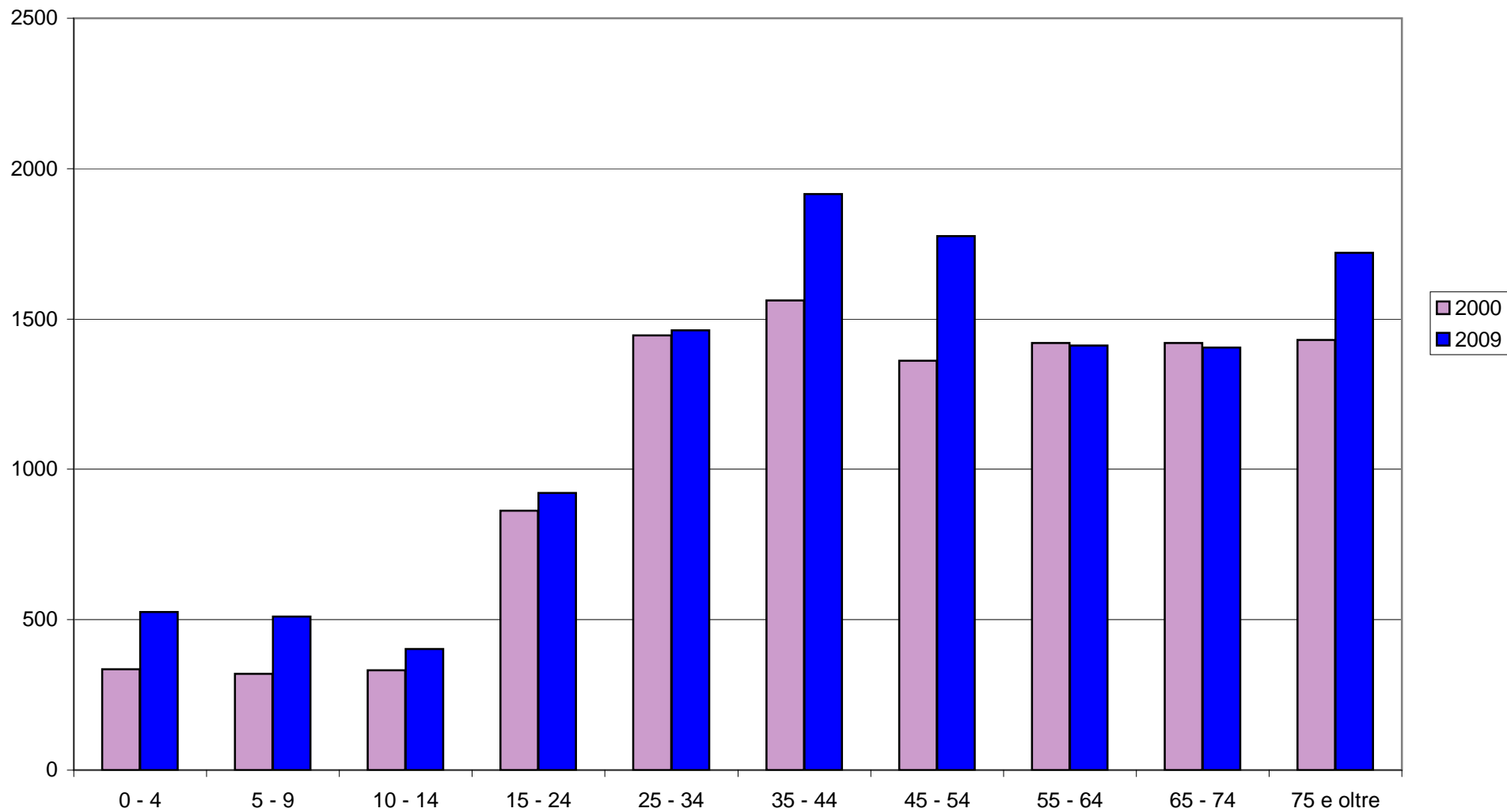
Anno	ETA	M	F	Totale	Anno	ETA	M	F	Totale	Anno	ETA	M	F	Totale
2009	0	51	51	102	1969	40	102	83	185	1929	80	58	63	121
2008	1	64	65	129	1968	41	104	94	198	1928	81	51	53	104
2007	2	52	51	103	1967	42	108	82	190	1927	82	38	58	96
2006	3	42	49	91	1966	43	92	94	186	1926	83	35	60	95
2005	4	56	45	101	1965	44	105	85	190	1925	84	42	66	108
2004	5	41	47	88	1964	45	96	94	190	1924	85	28	70	98
2003	6	60	55	115	1963	46	90	93	183	1923	86	28	54	82
2002	7	48	43	91	1962	47	85	98	183	1922	87	32	60	92
2001	8	61	45	106	1961	48	105	90	195	1921	88	25	52	77
2000	9	63	47	110	1960	49	92	65	157	1920	89	21	25	46
1999	10	37	46	83	1959	50	90	87	177	1919	90	15	23	38
1998	11	49	37	86	1958	51	72	100	172	1918	91	7	14	21
1997	12	36	51	87	1957	52	77	90	167	1917	92	6	8	14
1996	13	47	32	79	1956	53	92	86	178	1916	93	9	10	19
1995	14	34	33	67	1955	54	91	82	173	1915	94	9	13	22
1994	15	38	41	79	1954	55	77	72	149	1914	95	5	11	16
1993	16	42	45	87	1953	56	63	68	131	1913	96	1	9	10
1992	17	47	41	88	1952	57	74	70	144	1912	97	1	8	9
1991	18	55	32	87	1951	58	62	70	132	1911	98	1	6	7
1990	19	52	37	89	1950	59	78	76	154	1910	99	0	6	6
1989	20	51	43	94	1949	60	78	74	152	1909	100	2	3	5
1988	21	46	39	85	1948	61	74	85	159	1908	101	0	1	1
1987	22	50	51	101	1947	62	60	73	133	1907	102	0	2	2
1986	23	54	52	106	1946	63	56	71	127	1906	103	0	0	0
1985	24	55	50	105	1945	64	69	62	131	1905	104	1	0	1
1984	25	55	45	100	1944	65	61	59	120	1904	105	0	0	0
1983	26	54	62	116	1943	66	74	74	148	1903	106	0	0	0
1982	27	64	58	122	1942	67	62	77	139	1902	107	0	0	0
1981	28	56	68	124	1941	68	71	56	127	1901	108	0	0	0
1980	29	68	69	137	1940	69	69	75	144	1900	109	0	0	0
1979	30	73	65	138	1939	70	73	95	168	1899	110	0	0	0
1978	31	79	79	158	1938	71	69	70	139	1898	111	0	0	0
1977	32	101	74	175	1937	72	74	77	151	1897	112	0	0	0
1976	33	101	76	177	1936	73	56	78	134	1896	113	0	0	0
1975	34	113	102	215	1935	74	69	66	135	1895	114	0	0	0
1974	35	101	83	184	1934	75	60	72	132	1894	115	0	0	0
1973	36	99	93	192	1933	76	44	74	118	1893	116	0	0	0
1972	37	97	125	222	1932	77	63	61	124	1892	117	0	0	0
1971	38	102	91	193	1931	78	64	72	136	1891	118	0	0	0
1970	39	90	85	175	1930	79	49	71	120	1890	119	0	0	0
TOTALE												5.949	6.099	12.048

Tav. 9

POPOLAZIONE RESIDENTE PER CLASSI DI ETÀ E SESSO AL 31.12.2009

CLASSI DI ETÀ	M	F	TOTALE
0 - 2	167	167	334
3 - 5	139	141	280
6 - 10	269	236	505
11 - 13	132	120	252
14 - 18	216	192	408
19 - 24	308	272	580
25 - 34	764	698	1.462
35 - 44	1.000	915	1.915
45 - 54	890	885	1.775
55 - 64	691	721	1.412
65 - 74	678	727	1.405
OLTRE 75	695	1.025	1.720
TOTALE	5.949	6.099	12.048

POPOLAZIONE A RUSSI SECONDO FASCIA D'ETA': CONFRONTO 2000 - 2009



NUMERO DELLE FAMIGLIE PER NUMERO COMPONENTI, AL 31.12.2009

COMPONENTI	1	2	3	4	5	6	7	8	9	10	OLTRE 10	TOTALE
FAMIGLIE	1.792	1.622	1.121	594	164	45	13	1	-	-	-	5.352

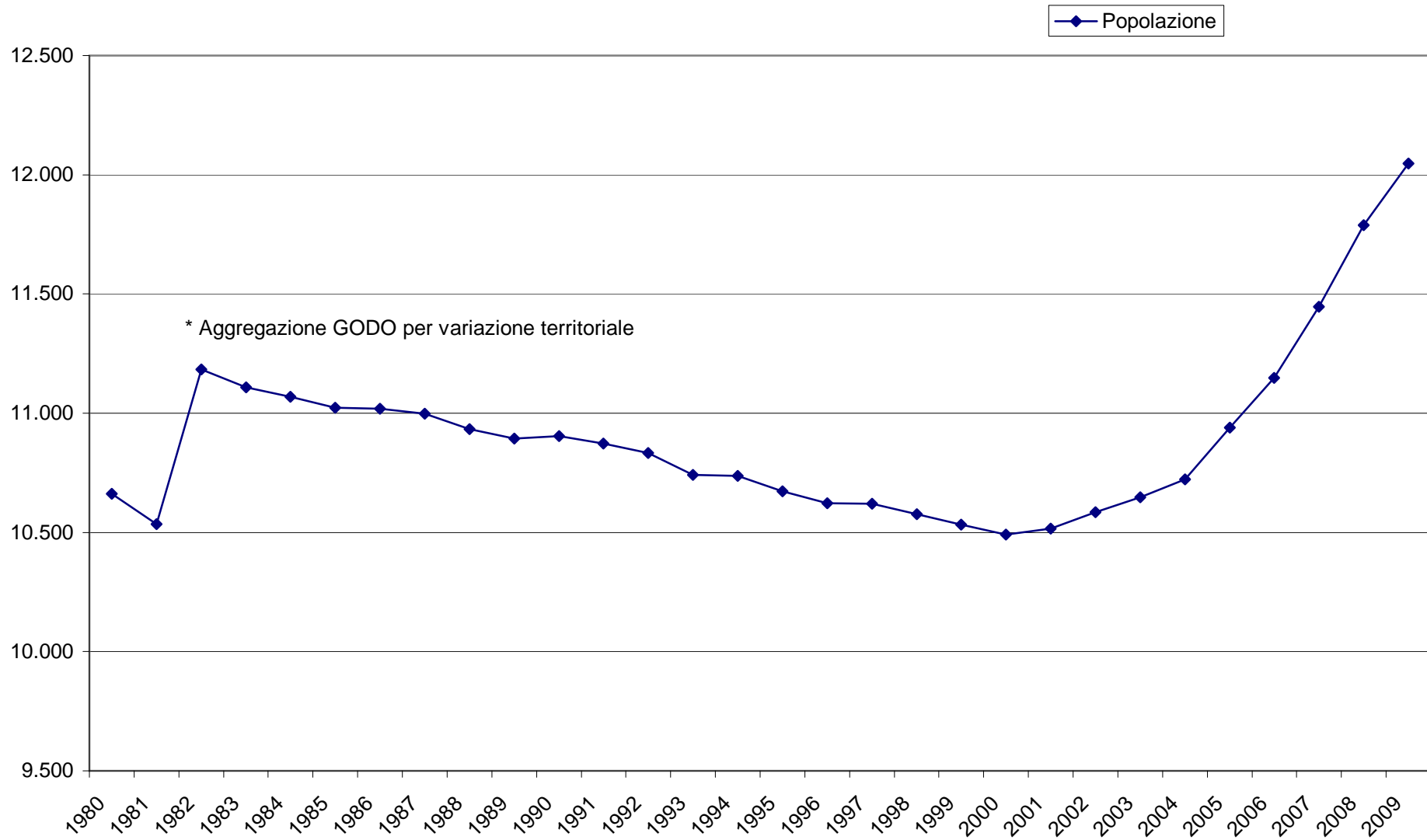
NUMERO FAMIGLIE PER NUMERO DI COMPONENTI SUDDIVISE PER LOCALITA', AL 31.12.2009

	1	2	3	4	5	6	7	8	9	10	OLTRE 10	TOTALE
RUSSI	1.109	981	653	343	104	23	8	-	-	-	-	3.221
S. PANCRAZIO	319	286	218	104	23	16	3	1	-	-	-	970
GODO CORTINA	293	296	204	120	23	3	2	-	-	-	-	941
PEZZOLO CHIESUOLA	71	59	46	27	14	3	-	-	-	-	-	220
TOTALE	1.792	1.622	1.121	594	164	45	13	1	-	-	-	5.352

Tav. 13

	ANNI	NATI	MORTI	SALDO NATUR.	IMMIGR.	EMIGR.	SALDO MIGRAT.	INCREM. DECREM.	POPOLAZ. AL 31/12
NATURALE E	1980	62	116	-54	178	150	28	-26	10.663
MIGRATORIO	1981	64	122	-58	159	229	-70	-128	10.535
DELLA	1982	77	145	-68	865	148	717	649	11.184 *
POPOLAZIONE	1983	76	148	-72	139	142	-3	-75	11.109
RESIDENTE	1984	69	110	-41	158	157	1	-40	11.069
NEL COMUNE	1985	68	118	-50	164	160	4	-46	11.023
DI RUSSI	1986	71	131	-60	172	117	55	-5	11.018
NEGLI ULTIMI	1987	69	117	-48	155	128	27	-21	10.997
30 ANNI:	1988	58	118	-60	139	142	-3	-63	10.934
1980 - 2009	1989	62	128	-66	168	142	26	-40	10.894
	1990	57	124	-67	194	117	77	10	10.904
	1991	70	120	-50	154	135	19	-31	10.873
	1992	62	129	-67	175	148	27	-40	10.833
	1993	56	125	-69	148	170	-22	-91	10.742
* Variazione territoriale	1994	62	115	-53	183	135	48	-5	10.737
Legge Reg. 12/82	1995	50	134	-84	154	135	19	-65	10.672
sono immigrate dal	1996	69	145	-76	175	148	27	-49	10.622
Comune di Ravenna	1997	63	133	-70	218	150	68	-2	10.620
n° 667 persone	1998	57	127	-70	216	189	27	-43	10.577
	1999	62	151	-89	194	150	44	-45	10.532
	2000	81	154	-73	234	203	31	-42	10.490
	2001	79	141	-62	269	181	88	26	10.516
	2002	77	132	-55	337	230	107	52	10.584 **
	2003	75	152	-77	342	202	140	63	10.647
	2004	81	143	-62	393	255	138	76	10.723
** Dati relativi all'aggiornamento	2005	83	132	-49	465	199	266	217	10.940
censimentario	2006	83	136	-53	471	210	261	208	11.148
	2007	98	149	-51	554	205	349	298	11.446
	2008	128	155	-27	662	292	370	343	11.789
	2009	99	151	-52	616	305	311	259	12.048

POPOLAZIONE DAL 1980 AL 2009



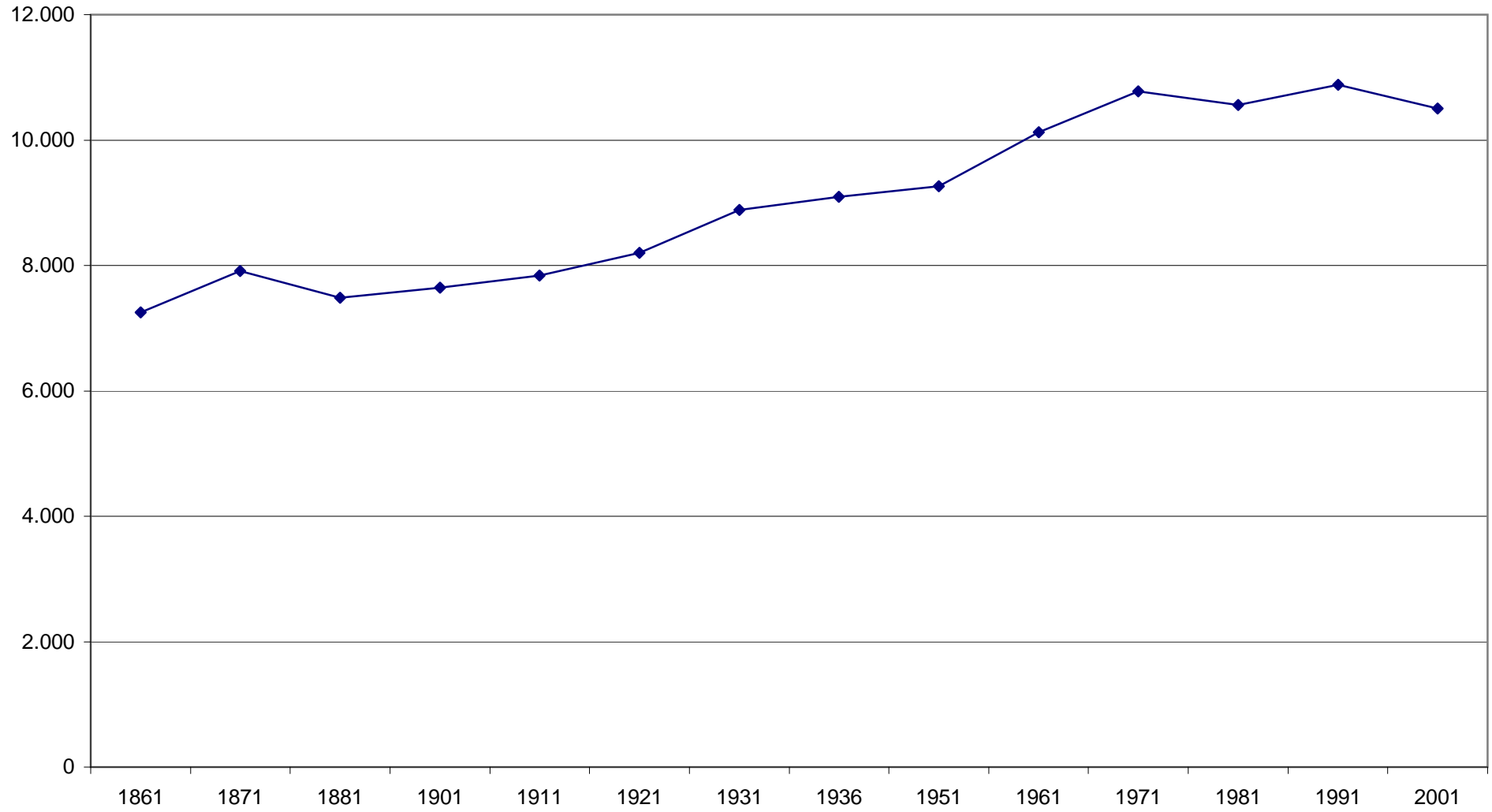
Tav. 15

	ANNI	NUMERO FAMIGLIE	NUMERO MEDIO COMPONENTI
NUMERO FAMIGLIE E NUMERO MEDIO DEI COMPONENTI NEGLI ULTIMI 30 ANNI: 1980 - 2009	1980	3.709	2,87
	1981	3.761	2,80
	1982	4.049	2,76
	1983	4.049	2,74
	1984	4.111	2,69
	1985	4.113	2,68
	1986	4.115	2,68
	1987	4.129	2,66
	1988	4.010	2,73
	1989	4.027	2,71
	1990	4.063	2,68
	1991	4.088	2,66
	1992	4.050	2,67
	1993	4.055	2,65
	1994	4.085	2,63
	1995	4.118	2,59
	1996	4.142	2,56
	1997	4.193	2,53
	1998	4.214	2,51
	1999	4.232	2,49
	2000	4.250	2,47
	2001	4.326	2,43
	2002	4.410	2,40
	2003	4.524	2,35
	2004	4.622	2,32
	2005	4.754	2,30
	2006	4.872	2,29
	2007	5.063	2,26
	2008	5.234	2,25
	2009	5.352	2,25

POPOLAZIONE RESIDENTE AI CENSIMENTI DAL 1861 AL 2001

ANNO	POPOLAZ. RESID.	DIFFERENZA	INCREMENTO %
1861	7.251	-	-
1871	7.915	664	9,16%
1881	7.487	-428	-5,41%
1901	7.643	156	2,08%
1911	7.838	195	2,55%
1921	8.200	362	4,62%
1931	8.882	682	8,32%
1936	9.095	213	2,40%
1951	9.264	169	1,86%
1961	10.121	857	9,25%
1971	10.774	653	6,45%
1981	10.556	-218	-2,02%
1991	10.879	323	3,06%
2001	10.503	-376	-3,46%

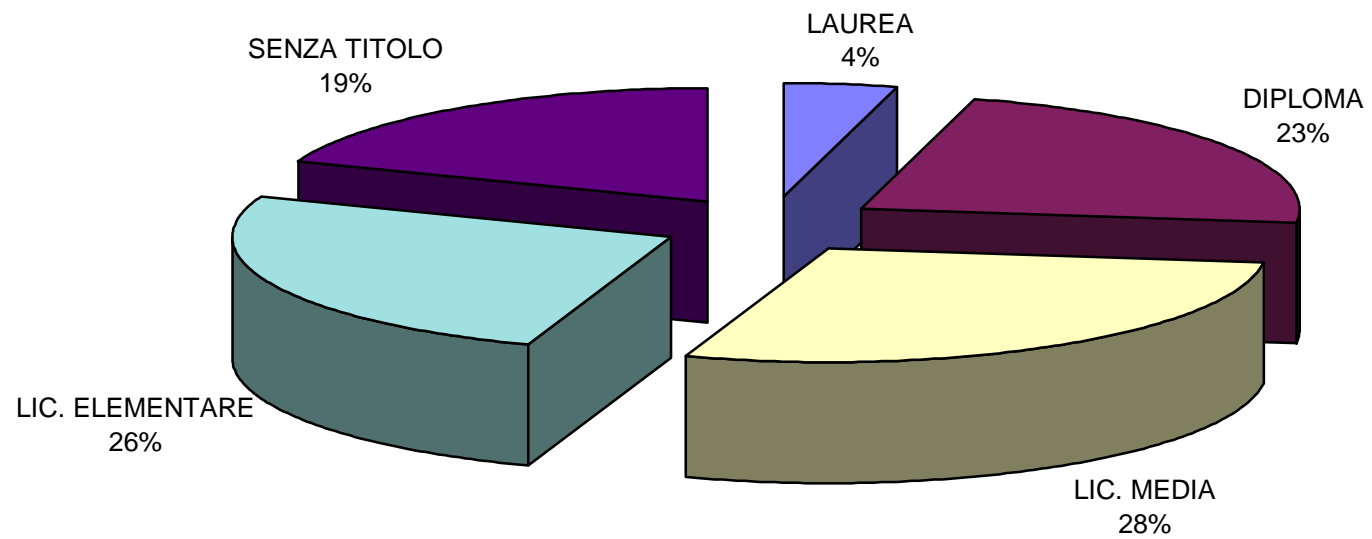
POPOLAZIONE RESIDENTE AI CENSIMENTI DAL 1861 AL 2001



IL GRADO D'ISTRUZIONE AL CENSIMENTO 2001

Titolo di studio	TOTALE	%
LAUREA	438	4,17%
DIPLOMA	2.398	22,83%
LIC. MEDIA	2.977	28,34%
LIC. ELEMENTARE	2.684	25,55%
SENZA TITOLO	2.007	19,11%
TOTALI	10.503	100,00%

Titolo di studio della popolazione al censimento 2001



STRANIERI A RUSSI SECONDO LA CITTADINANZA AL 31/12/2009

EUROPA				AFRICA				ASIA				AMERICA			
Nazione	M.	F.	T.	Nazione	M.	F.	T.	Nazione	M.	F.	T.	Nazione	M.	F.	T.
UE (Unione Europea)															
Belgio	1	1	2	Algeria	3	2	5	Cinese, Rep. Popolare	7	6	13	Argentina	2	3	5
Bulgaria	7	6	13	Burkina Faso	1	-	1	Filippine	1	3	4	Brasile	3	12	15
Ceca, Rep.	-	1	1	Congo	-	1	1	India	2	2	4	Cile	-	2	2
Danimarca	-	1	1	Camerun	1	0	1	Kirghizistan	-	1	1	Colombia	-	1	1
Finlandia	-	1	1	Egitto	3	2	5	Sri Lanka (Ceylon)	5	2	7	Cuba	1	2	3
Francia	2	2	4	Etiopia	-	1	1	Thailandia	4	6	10	Ecuador	4	1	5
Germania	-	2	2	Marocco	85	62	147	Bangladesh	1	-	1	Messico	-	2	2
Polonia	24	78	102	Niger	1	-	1	Iraq	1	-	1	Perù	-	1	1
Portogallo	-	1	1	Nigeria	7	9	16	Malesia	-	1	1	Stati Uniti d'America	1	-	1
Regno Unito	1	1	2	Senegal	53	12	65					Venezuela	1	1	2
Romania	161	147	308	Tunisia	19	11	30					Rep-Dominicana	1	-	1
Slovacca, Rep.	-	1	1	Mozambico	-	1	1					Grenada	1	-	1
Spagna	1	-	1	Sudan	1	-	1					Uruguay	-	1	1
Svezia	-	1	1	Swaziland	-	1	1								
Ungheria	1	1	2												
ALTRI PAESI EUROPEI															
Albania	63	55	118												
Bosnia-Erzegovina	8	6	14												
Croazia	5	3	8												
Macedonia (ex Rep. Jugos.)	15	15	30												
Moldova	21	36	57												
Russa, Federazione	1	5	6												
San Marino	5	4	9												
Serbia	15	4	19												
Ucraina	3	27	30												
Bielorussia	1	-	1												
Kosovo	2	1	3												
TOTALE	337	400	737		174	102	276		21	21	42		14	26	40

Nel Comune di Russi alla data del 31.12.2009 gli stranieri residenti sono **in totale 1095**

STRANIERI A RUSSI AL 31/12/2009

