



# COMUNE di RUSSI

Servizio Demografico e Statistico

## La Popolazione 2010



# Indice delle tavole

- Tav. 1 - Movimento demografico - Anno 2010
- Tav. 2 - Nati secondo l'età della madre nell'anno 2010
- Tav. 3 - Matrimoni celebrati secondo il rito nel decennio 2001-2010
- Tav. 4 - Grafico matrimoni secondo il rito di celebrazione
- Tav. 5 - Morti nella popolazione residente nel decennio 2001-2010
- Tav. 6 - Grafico dell'andamento nati-morti dal 1981 al 2010
- Tav. 7 - Grafico immigrati-emigrati dal 1981 al 2010
- Tav. 8 - Popolazione residente nel Comune di Russi per anno di nascita, sesso ed età al 31.12.2010
- Tav. 8/a - Popolazione residente per anno di nascita , sesso ed età al 31.12.2010 – Località RUSSI
- Tav. 8/b - Popolazione residente per anno di nascita , sesso ed età al 31.12.2010 – Località SAN PANCRAZIO
- Tav. 8/c - Popolazione residente per anno di nascita , sesso ed età al 31.12.2010 – Località GODO CORTINA
- Tav. 8/d - Popolazione residente per anno di nascita , sesso ed età al 31.12.2010 – Località PEZZOLO CHIESUOLA E PRADA
- Tav. 9 - Popolazione residente per classi d'età e sesso al 31.12.2010
- Tav. 10 - Grafico popolazione suddivisa in classi di età: confronto 2000 – 2010
- Tav. 11 - Numero famiglie per numero di componenti al 31.12.2010
- Tav. 12 - Numero famiglie per numero di componenti suddivise per località al 31.12.2010
- Tav. 13 - Movimento naturale e migratorio della popolazione residente dal 1981 al 2010
- Tav. 14 - Grafico popolazione residente dal 1981 al 2010
- Tav. 15 - Numero di famiglie e numero medio di componenti negli ultimi 30 anni
- Tav. 16 - Popolazione residente ai censimenti dal 1861 al 2001
- Tav. 17 - Grafico popolazione residente ai censimenti dal 1861 al 2001
- Tav. 18 - Il grado di istruzione
- Tav. 19 - Grafici del grado di istruzione
- Tav. 20 - Stranieri a Russi secondo la cittadinanza al 31.12.2010
- Tav. 21 - Stranieri a Russi: grafici

Elaborazione dati a cura del SERVIZIO DEMOGRAFICO E STATISTICO: *Dott. Guido Foschini (Responsabile del Servizio), Lilians SPAZZOLI e Matteo PARRINELLO (Istruttori Amministrativi).*

Tabelle ed ulteriori studi comparativi a livello provinciale si possono trovare alla pagina: <http://www.comune.russi.ra.it/La-Citta/Studi-ricerche-statistiche-e-demografiche>

Stampa: *Centro Stampa Copisteria Russi*

**MOVIMENTO DEMOGRAFICO - ANNO 2010**

COMUNE DI RUSSI	MASCHI	FEMMINE	TOTALE
<b>RESIDENTI ALL'1.1.2010</b>	<b>5.949</b>	<b>6.099</b>	<b>12.048</b>
Nati	59	53	112
Morti	63	84	147
SALDO NATURALE	-4	-31	-35
Immigrati	270	303	573
Emigrati	155	145	300
SALDO MIGRATORIO	115	158	273
<b>SALDO TOTALE</b>	<b>111</b>	<b>127</b>	<b>238</b>
<b>RESIDENTI AL 31.12.2010</b>	<b>6.060</b>	<b>6.226</b>	<b>12.286</b>

**FAMIGLIE ALL'1.1.2010**      N°    **5.352**

**FAMIGLIE AL 31.12.2010**      N°    **5.492**

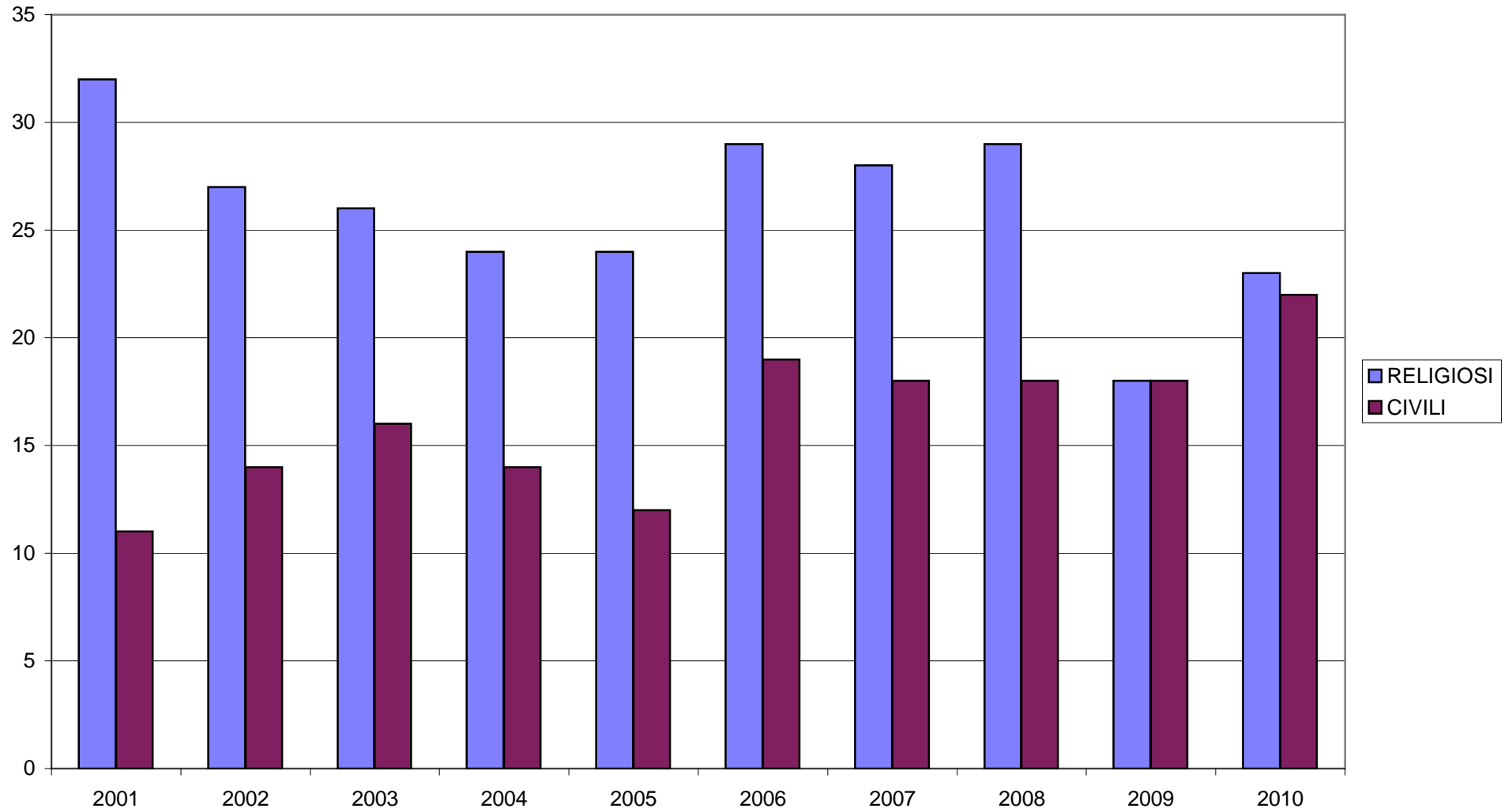
**NATI SECONDO L'ETA' DELLA MADRE ANNO 2010**

Anno di nascita	ETÀ	NATI	% sul totale
1991	19	1	0,89%
1990	20	1	0,89%
1989	21	4	3,57%
1988	22	3	2,68%
1987	23	1	0,89%
1986	24	3	2,68%
1985	25	4	3,57%
1984	26	7	6,25%
1983	27	6	5,36%
1982	28	3	2,68%
1981	29	4	3,57%
1980	30	7	6,25%
1979	31	7	6,25%
1978	32	4	3,57%
1977	33	8	7,14%
1976	34	7	6,25%
1975	35	7	6,25%
1974	36	10	8,93%
1973	37	6	5,36%
1972	38	9	8,04%
1971	39	3	2,68%
1970	40	1	0,89%
1969	41	4	3,57%
1968	42	2	1,79%

**MATRIMONI CELEBRATI SECONDO IL RITO - DECENNIO 2001 - 2010**

<b>Anni</b>	<b>Rito religioso</b>	<b>Rito civile</b>	<b>Totale</b>
<b>2001</b>	32	11	<b>43</b>
<b>2002</b>	27	14	<b>41</b>
<b>2003</b>	26	16	<b>42</b>
<b>2004</b>	24	14	<b>38</b>
<b>2005</b>	24	12	<b>36</b>
<b>2006</b>	29	19	<b>48</b>
<b>2007</b>	28	18	<b>46</b>
<b>2008</b>	29	18	<b>47</b>
<b>2009</b>	18	18	<b>36</b>
<b>2010</b>	23	22	<b>45</b>

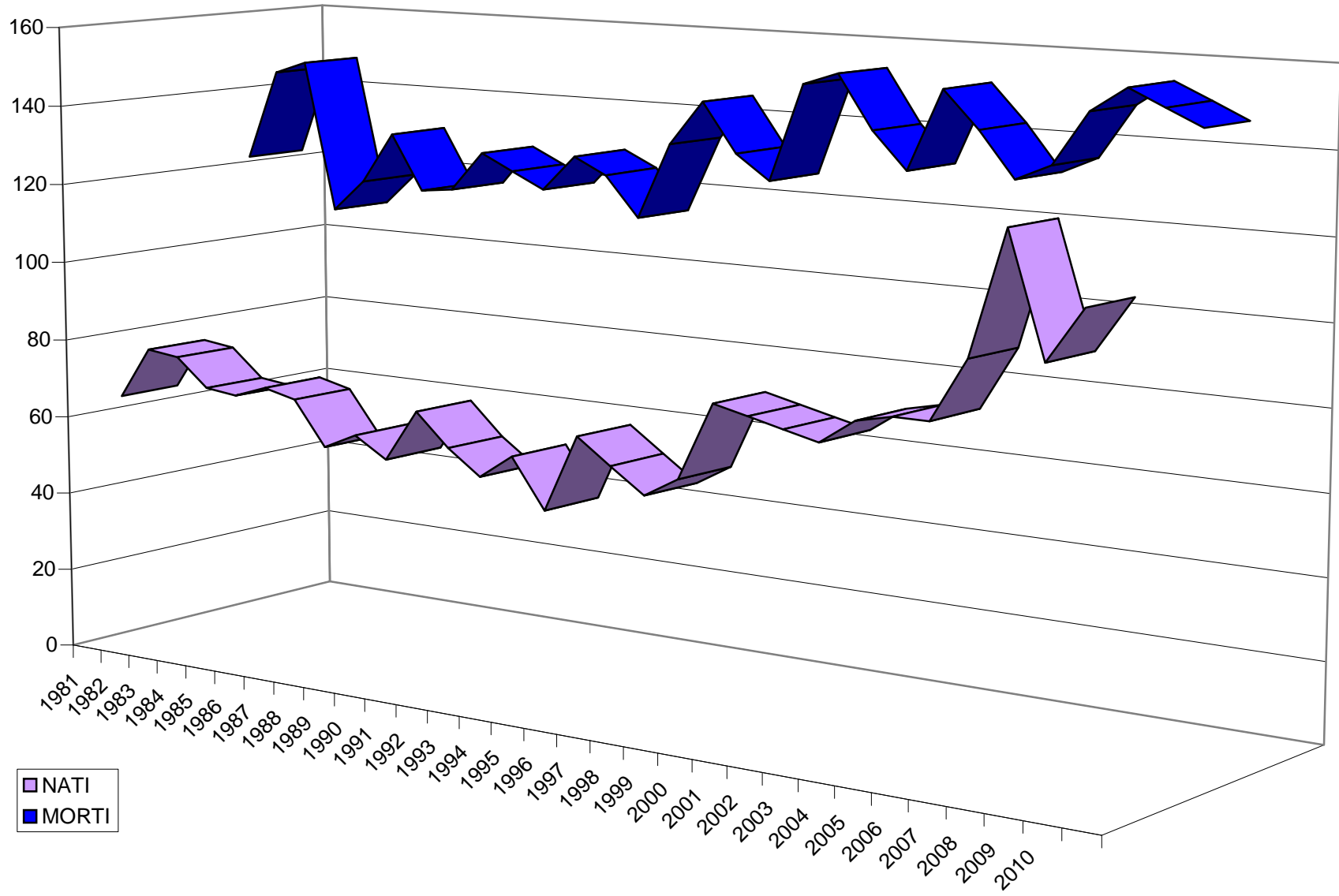
### MATRIMONI SECONDO IL RITO DAL 2001 AL 2010



**MORTI NELLA POPOLAZIONE RESIDENTE****DECENNIO 2001 - 2010**

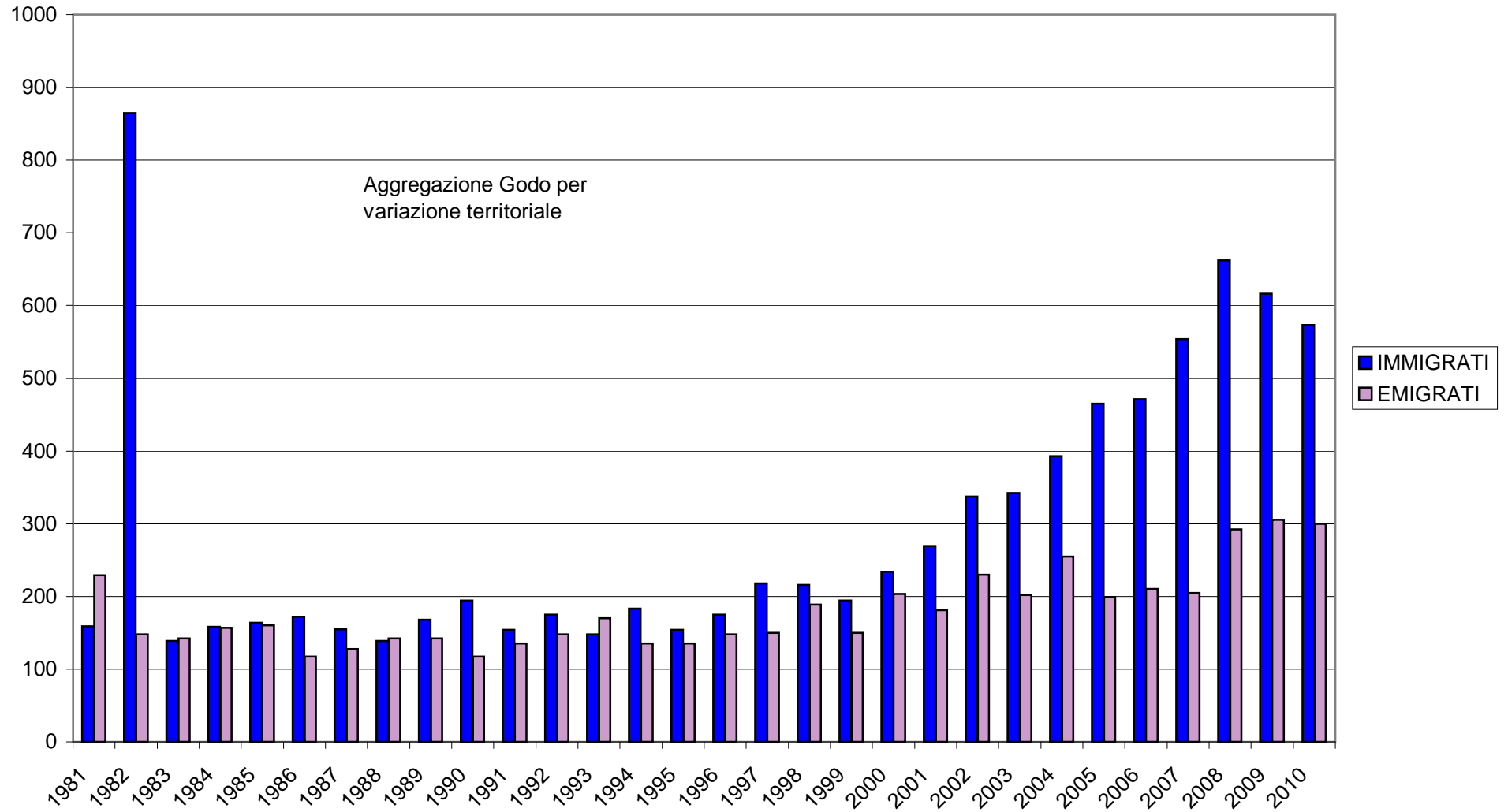
<b>Anno</b>	<b>Morti nel Comune</b>	<b>Morti in altri Comuni</b>	<b>TOTALE</b>
<b>2001</b>	51	90	141
<b>2002</b>	52	80	132
<b>2003</b>	60	92	152
<b>2004</b>	63	80	143
<b>2005</b>	52	80	132
<b>2006</b>	54	82	136
<b>2007</b>	65	84	149
<b>2008</b>	54	101	155
<b>2009</b>	57	94	151
<b>2010</b>	49	98	147

Tav. 6





**IMMIGRATI ED EMIGRATI DAL 1981 AL 2010**



Tav. 8 a

## POPOLAZIONE RESIDENTE PER ANNO DI NASCITA, SESSO ED ETÀ AL 31.12.2010 - LOCALITÀ RUSSI

Anno	ETA	M	F	Totale	Anno	ETA	M	F	Totale	Anno	ETA	M	F	Totale
2010	0	43	29	72										
2009	1	36	28	64	1969	41	57	52	109	1929	81	34	37	71
2008	2	42	35	77	1968	42	60	54	114	1928	82	23	37	60
2007	3	28	33	61	1967	43	62	46	108	1927	83	24	36	60
2006	4	30	30	60	1966	44	59	65	124	1926	84	24	35	59
2005	5	36	28	64	1965	45	68	55	123	1925	85	26	43	69
2004	6	24	32	56	1964	46	51	54	105	1924	86	18	31	49
2003	7	34	26	60	1963	47	55	61	116	1923	87	14	41	55
2002	8	35	28	63	1962	48	53	50	103	1922	88	18	37	55
2001	9	30	29	59	1961	49	61	64	125	1921	89	14	26	40
2000	10	32	27	59	1960	50	61	41	102	1920	90	10	13	23
1999	11	23	30	53	1959	51	51	59	110	1919	91	11	16	27
1998	12	31	28	59	1958	52	42	61	103	1918	92	6	9	15
1997	13	20	33	53	1957	53	41	59	100	1917	93	3	5	8
1996	14	27	22	49	1956	54	50	48	98	1916	94	4	4	8
1995	15	24	25	49	1955	55	56	46	102	1915	95	2	7	9
1994	16	29	26	55	1954	56	41	45	86	1914	96	3	9	12
1993	17	29	31	60	1953	57	35	32	67	1913	97	0	5	5
1992	18	29	32	61	1952	58	48	44	92	1912	98	0	6	6
1991	19	42	27	69	1951	59	34	41	75	1911	99	0	4	4
1990	20	38	23	61	1950	60	38	38	76	1910	100	0	2	2
1989	21	31	31	62	1949	61	50	42	92	1909	101	0	2	2
1988	22	31	22	53	1948	62	38	50	88	1908	102	0	0	0
1987	23	26	35	61	1947	63	37	51	88	1907	103	0	2	2
1986	24	29	37	66	1946	64	31	41	72	1906	104	0	0	0
1985	25	36	26	62	1945	65	35	38	73	1905	105	0	0	0
1984	26	33	31	64	1944	66	41	37	78	1904	106	0	0	0
1983	27	31	43	74	1943	67	35	50	85	1903	107	0	0	0
1982	28	41	41	82	1942	68	38	47	85	1902	108	0	0	0
1981	29	33	47	80	1941	69	37	28	65	1901	109	0	0	0
1980	30	32	39	71	1940	70	48	52	100	1900	110	0	0	0
1979	31	36	36	72	1939	71	39	58	97	1899	111	0	0	0
1978	32	63	52	115	1938	72	38	51	89	1898	112	0	0	0
1977	33	56	55	111	1937	73	41	51	92	1897	113	0	0	0
1976	34	59	37	96	1936	74	38	46	84	1896	114	0	0	0
1975	35	66	52	118	1935	75	45	41	86	1895	115	0	0	0
1974	36	56	50	106	1934	76	39	40	79	1894	116	0	0	0
1973	37	58	64	122	1933	77	25	41	66	1893	117	0	0	0
1972	38	60	71	131	1932	78	36	36	72	1892	118	0	0	0
1971	39	57	58	115	1931	79	38	43	81	1891	119	0	0	0
1970	40	47	48	95	1930	80	27	51	78					
<b>TOTALE</b>												<b>3.556</b>	<b>3.793</b>	<b>7.349</b>
<b>TOTALE</b>												<b>6.978</b>	<b>7.468</b>	<b>14.446</b>

Tav. 8 b

## POPOLAZIONE RESIDENTE PER ANNO DI NASCITA, SESSO ED ETÀ AL 31.12.2010 - LOCALITÀ SAN PANCRAZIO

Anno	ETÀ	M	F	Totale	Anno	ETÀ	M	F	Totale	Anno	ETÀ	M	F	Totale
2010	0	10	11	21										
2009	1	11	15	26	1969	41	27	17	44	1929	81	10	12	22
2008	2	13	11	24	1968	42	18	26	44	1928	82	8	7	15
2007	3	7	10	17	1967	43	26	16	42	1927	83	5	10	15
2006	4	7	11	18	1966	44	16	15	31	1926	84	2	8	10
2005	5	10	11	21	1965	45	18	17	35	1925	85	5	5	10
2004	6	9	9	18	1964	46	18	11	29	1924	86	3	14	17
2003	7	10	15	25	1963	47	10	15	25	1923	87	5	7	12
2002	8	9	5	14	1962	48	16	16	32	1922	88	5	6	11
2001	9	16	7	23	1961	49	15	13	28	1921	89	2	10	12
2000	10	13	10	23	1960	50	18	15	33	1920	90	3	6	9
1999	11	10	8	18	1959	51	22	8	30	1919	91	2	1	3
1998	12	10	5	15	1958	52	16	17	33	1918	92	0	2	2
1997	13	10	9	19	1957	53	17	15	32	1917	93	0	0	0
1996	14	10	5	15	1956	54	18	19	37	1916	94	2	0	2
1995	15	7	5	12	1955	55	11	17	28	1915	95	3	2	5
1994	16	6	9	15	1954	56	12	13	25	1914	96	0	0	0
1993	17	8	11	19	1953	57	16	19	35	1913	97	0	1	1
1992	18	16	5	21	1952	58	12	8	20	1912	98	0	0	0
1991	19	8	4	12	1951	59	11	16	27	1911	99	0	0	0
1990	20	7	10	17	1950	60	20	11	31	1910	100	0	2	2
1989	21	8	13	21	1949	61	12	12	24	1909	101	0	0	0
1988	22	5	9	14	1948	62	14	14	28	1908	102	0	0	0
1987	23	10	6	16	1947	63	7	12	19	1907	103	0	0	0
1986	24	11	11	22	1946	64	7	14	21	1906	104	0	0	0
1985	25	7	12	19	1945	65	17	13	30	1905	105	0	0	0
1984	26	13	10	23	1944	66	10	10	20	1904	106	0	0	0
1983	27	15	14	29	1943	67	15	14	29	1903	107	0	0	0
1982	28	19	12	31	1942	68	12	12	24	1902	108	0	0	0
1981	29	11	13	24	1941	69	12	12	24	1901	109	0	0	0
1980	30	15	22	37	1940	70	12	14	26	1900	110	0	0	0
1979	31	22	13	35	1939	71	12	13	25	1899	111	0	0	0
1978	32	10	19	29	1938	72	15	6	21	1898	112	0	0	0
1977	33	29	8	37	1937	73	11	7	18	1897	113	0	0	0
1976	34	25	26	51	1936	74	6	12	18	1896	114	0	0	0
1975	35	30	24	54	1935	75	10	12	22	1895	115	0	0	0
1974	36	28	17	45	1934	76	11	10	21	1894	116	0	0	0
1973	37	24	16	40	1933	77	5	9	14	1893	117	0	0	0
1972	38	24	29	53	1932	78	8	9	17	1892	118	0	0	0
1971	39	13	17	30	1931	79	4	10	14	1891	119	0	0	0
1970	40	26	21	47	1930	80	9	11	20					
<b>TOTALE</b>												<b>1.153</b>	<b>1.121</b>	<b>2.274</b>

Tav. 8 c

## POPOLAZIONE RESIDENTE PER ANNO DI NASCITA, SESSO ED ETÀ AL 31.12.2010 - LOCALITA' GODO CORTINA

Anno	ETÀ	M	F	Totale	Anno	ETÀ	M	F	Totale	Anno	ETÀ	M	F	Totale
2010	0	5	10	15										
2009	1	8	9	17	1969	41	15	14	29	1929	81	9	7	16
2008	2	13	13	26	1968	42	25	11	36	1928	82	14	7	21
2007	3	15	8	23	1967	43	20	20	40	1927	83	7	9	16
2006	4	9	9	18	1966	44	16	13	29	1926	84	4	10	14
2005	5	10	8	18	1965	45	17	14	31	1925	85	5	9	14
2004	6	7	6	13	1964	46	17	24	41	1924	86	3	15	18
2003	7	15	8	23	1963	47	24	14	38	1923	87	6	4	10
2002	8	4	7	11	1962	48	13	25	38	1922	88	5	5	10
2001	9	12	8	20	1961	49	19	13	32	1921	89	4	5	9
2000	10	19	11	30	1960	50	11	10	21	1920	90	5	4	9
1999	11	5	6	11	1959	51	15	18	33	1919	91	3	2	5
1998	12	7	5	12	1958	52	8	21	29	1918	92	0	3	3
1997	13	6	7	13	1957	53	15	17	32	1917	93	0	2	2
1996	14	10	5	15	1956	54	15	12	27	1916	94	0	3	3
1995	15	4	4	8	1955	55	19	14	33	1915	95	3	1	4
1994	16	4	7	11	1954	56	17	11	28	1914	96	1	1	2
1993	17	4	3	7	1953	57	10	13	23	1913	97	0	0	0
1992	18	3	5	8	1952	58	12	15	27	1912	98	1	0	1
1991	19	7	5	12	1951	59	13	11	24	1911	99	0	0	0
1990	20	6	6	12	1950	60	17	24	41	1910	100	0	0	0
1989	21	7	2	9	1949	61	13	15	28	1909	101	0	0	0
1988	22	8	9	17	1948	62	17	16	33	1908	102	0	0	0
1987	23	12	9	21	1947	63	9	11	20	1907	103	0	0	0
1986	24	10	8	18	1946	64	15	11	26	1906	104	0	0	0
1985	25	9	9	18	1945	65	15	9	24	1905	105	0	0	0
1984	26	8	9	17	1944	66	7	11	18	1904	106	0	0	0
1983	27	8	10	18	1943	67	19	9	28	1903	107	0	0	0
1982	28	8	10	18	1942	68	8	13	21	1902	108	0	0	0
1981	29	12	11	23	1941	69	16	15	31	1901	109	0	0	0
1980	30	14	14	28	1940	70	9	6	15	1900	110	0	0	0
1979	31	10	17	27	1939	71	13	17	30	1899	111	0	0	0
1978	32	12	12	24	1938	72	13	11	24	1898	112	0	0	0
1977	33	15	9	24	1937	73	19	14	33	1897	113	0	0	0
1976	34	13	16	29	1936	74	9	13	22	1896	114	0	0	0
1975	35	10	22	32	1935	75	9	10	19	1895	115	0	0	0
1974	36	17	12	29	1934	76	6	16	22	1894	116	0	0	0
1973	37	14	16	30	1933	77	10	18	28	1893	117	0	0	0
1972	38	20	24	44	1932	78	16	12	28	1892	118	0	0	0
1971	39	29	14	43	1931	79	15	14	29	1891	119	0	0	0
1970	40	13	17	30	1930	80	12	8	20	1890	119	0	0	0
<b>TOTALE</b>												<b>1.060</b>	<b>1.050</b>	<b>2.110</b>

Tav. 8 d

## POPOLAZIONE RESIDENTE PER ANNO DI NASCITA, SESSO ED ETÀ AL 31.12.2010 - LOCALITÀ PEZZOLO CHIESUOLA E PRADA

Anno	ETÀ	M	F	Totale	Anno	ETÀ	M	F	Totale	Anno	ETÀ	M	F	Totale
2010	0	4	0	4										
2009	1	0	3	3	1969	41	5	2	7	1929	81	1	5	6
2008	2	1	2	3	1968	42	2	4	6	1928	82	3	2	5
2007	3	4	4	8	1967	43	3	2	5	1927	83	0	1	1
2006	4	2	1	3	1966	44	8	2	10	1926	84	2	5	7
2005	5	2	1	3	1965	45	1	2	3	1925	85	1	4	5
2004	6	4	3	7	1964	46	6	4	10	1924	86	0	3	3
2003	7	2	4	6	1963	47	5	3	8	1923	87	2	1	3
2002	8	1	2	3	1962	48	8	6	14	1922	88	2	4	6
2001	9	4	1	5	1961	49	6	0	6	1921	89	2	3	5
2000	10	2	1	3	1960	50	1	2	3	1920	90	1	0	1
1999	11	3	3	6	1959	51	5	4	9	1919	91	0	1	1
1998	12	1	1	2	1958	52	5	3	8	1918	92	0	0	0
1997	13	1	3	4	1957	53	4	1	5	1917	93	1	0	1
1996	14	3	2	5	1956	54	5	8	13	1916	94	0	0	0
1995	15	1	0	1	1955	55	5	5	10	1915	95	0	0	0
1994	16	0	1	1	1954	56	5	4	9	1914	96	0	0	0
1993	17	2	1	3	1953	57	2	7	9	1913	97	0	0	0
1992	18	2	0	2	1952	58	3	2	5	1912	98	0	0	0
1991	19	1	0	1	1951	59	3	3	6	1911	99	0	0	0
1990	20	2	2	4	1950	60	6	4	10	1910	100	0	0	0
1989	21	6	2	8	1949	61	2	4	6	1909	101	0	1	1
1988	22	1	4	5	1948	62	7	5	12	1908	102	0	1	1
1987	23	3	3	6	1947	63	7	2	9	1907	103	0	0	0
1986	24	1	2	3	1946	64	2	6	8	1906	104	0	0	0
1985	25	3	3	6	1945	65	2	2	4	1905	105	0	0	0
1984	26	1	2	3	1944	66	3	2	5	1904	106	0	0	0
1983	27	5	2	7	1943	67	3	1	4	1903	107	0	0	0
1982	28	3	4	7	1942	68	3	4	7	1902	108	0	0	0
1981	29	2	1	3	1941	69	6	2	8	1901	109	0	0	0
1980	30	3	4	7	1940	70	0	2	2	1900	110	0	0	0
1979	31	6	3	9	1939	71	9	7	16	1899	111	0	0	0
1978	32	4	2	6	1938	72	3	0	3	1898	112	0	0	0
1977	33	1	6	7	1937	73	3	5	8	1897	113	0	0	0
1976	34	11	2	13	1936	74	2	3	5	1896	114	0	0	0
1975	35	10	5	15	1935	75	4	2	6	1895	115	0	0	0
1974	36	5	6	11	1934	76	2	4	6	1894	116	0	0	0
1973	37	1	6	7	1933	77	2	3	5	1893	117	0	0	0
1972	38	5	3	8	1932	78	1	1	2	1892	118	0	0	0
1971	39	6	5	11	1931	79	3	2	5	1891	119	0	0	0
1970	40	4	3	7	1930	80	1	3	4					
<b>TOTALE</b>												<b>291</b>	<b>262</b>	<b>553</b>

Tav. 8

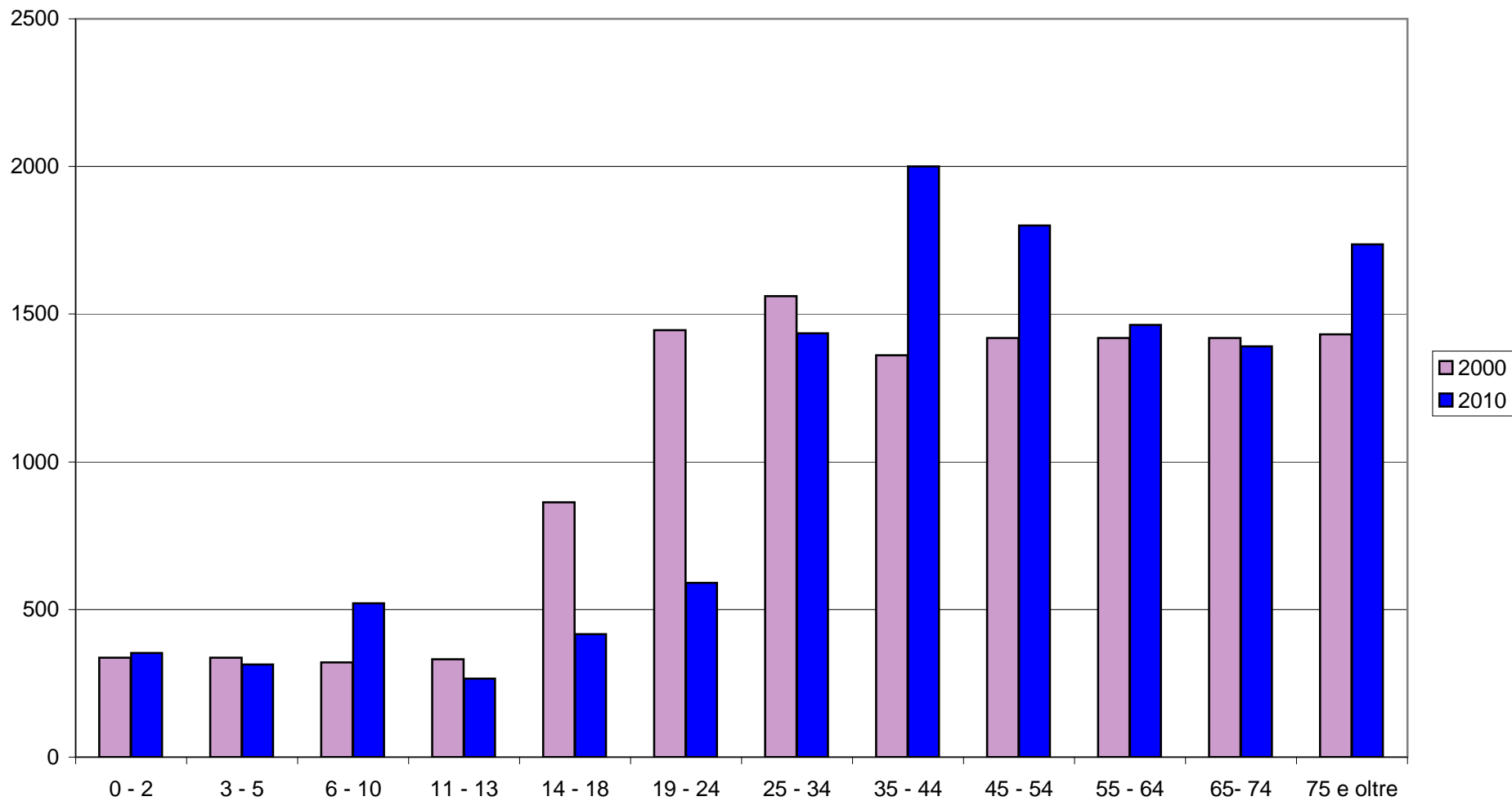
## POPOLAZIONE RESIDENTE NEL COMUNE DI RUSSI PER ANNO DI NASCITA, SESSO ED ETÀ AL 31.12.2010

Anno	ETÀ	M	F	Totale	Anno	ETÀ	M	F	Totale	Anno	ETÀ	M	F	Totale
2010	0	62	50	112										
2009	1	55	55	110	1969	41	104	85	189	1929	81	54	61	115
2008	2	69	61	130	1968	42	105	95	200	1928	82	48	53	101
2007	3	54	55	109	1967	43	111	84	195	1927	83	36	56	92
2006	4	48	51	99	1966	44	99	95	194	1926	84	32	58	90
2005	5	58	48	106	1965	45	104	88	192	1925	85	37	61	98
2004	6	44	50	94	1964	46	92	93	185	1924	86	24	63	87
2003	7	61	53	114	1963	47	94	93	187	1923	87	27	53	80
2002	8	49	42	91	1962	48	90	97	187	1922	88	30	52	82
2001	9	62	45	107	1961	49	101	90	191	1921	89	22	44	66
2000	10	66	49	115	1960	50	91	68	159	1920	90	19	23	42
1999	11	41	47	88	1959	51	93	89	182	1919	91	16	20	36
1998	12	49	39	88	1958	52	71	102	173	1918	92	6	14	20
1997	13	37	52	89	1957	53	77	92	169	1917	93	4	7	11
1996	14	50	34	84	1956	54	88	87	175	1916	94	6	7	13
1995	15	36	34	70	1955	55	91	82	173	1915	95	8	10	18
1994	16	39	43	82	1954	56	75	73	148	1914	96	4	10	14
1993	17	43	46	89	1953	57	63	71	134	1913	97	0	6	6
1992	18	50	42	92	1952	58	75	69	144	1912	98	1	6	7
1991	19	58	36	94	1951	59	61	71	132	1911	99	0	4	4
1990	20	53	41	94	1950	60	81	77	158	1910	100	0	4	4
1989	21	52	48	100	1949	61	77	73	150	1909	101	0	3	3
1988	22	45	44	89	1948	62	76	85	161	1908	102	0	1	1
1987	23	51	53	104	1947	63	60	76	136	1907	103	0	2	2
1986	24	51	58	109	1946	64	55	72	127	1906	104	0	0	0
1985	25	55	50	105	1945	65	69	62	131	1905	105	0	0	0
1984	26	55	52	107	1944	66	61	60	121	1904	106	0	0	0
1983	27	59	69	128	1943	67	72	74	146	1903	107	0	0	0
1982	28	71	67	138	1942	68	61	76	137	1902	108	0	0	0
1981	29	58	72	130	1941	69	71	57	128	1901	109	0	0	0
1980	30	64	79	143	1940	70	69	74	143	1900	110	0	0	0
1979	31	74	69	143	1939	71	73	95	168	1899	111	0	0	0
1978	32	89	85	174	1938	72	69	68	137	1898	112	0	0	0
1977	33	101	78	179	1937	73	74	77	151	1897	113	0	0	0
1976	34	108	81	189	1936	74	55	74	129	1896	114	0	0	0
1975	35	116	103	219	1935	75	68	65	133	1895	115	0	0	0
1974	36	106	85	191	1934	76	58	70	128	1894	116	0	0	0
1973	37	97	102	199	1933	77	42	71	113	1893	117	0	0	0
1972	38	109	127	236	1932	78	61	58	119	1892	118	0	0	0
1971	39	105	94	199	1931	79	60	69	129	1891	119	0	0	0
1970	40	90	89	179	1930	80	49	73	122					
<b>TOTALE</b>												<b>6.060</b>	<b>6.226</b>	<b>12.286</b>

**POPOLAZIONE RESIDENTE PER CLASSI DI ETÀ E SESSO AL 31.12.2010**

<b>CLASSI DI ETÀ</b>	<b>M</b>	<b>F</b>	<b>TOTALE</b>
<b>0 - 2</b>	186	166	352
<b>3 - 5</b>	160	154	314
<b>6 - 10</b>	282	239	521
<b>11 - 13</b>	127	138	265
<b>14 - 18</b>	218	199	417
<b>19 - 24</b>	310	280	590
<b>25 - 34</b>	734	702	1.436
<b>35 - 44</b>	1.042	959	2.001
<b>45 - 54</b>	901	899	1.800
<b>55 - 64</b>	714	749	1.463
<b>65 - 74</b>	674	717	1.391
<b>OLTRE 75</b>	712	1.024	1.736
<b>TOTALE</b>	<b>6.060</b>	<b>6.226</b>	<b>12.286</b>

## POPOLAZIONE A RUSSI SECONDO FASCIA D'ETA': CONFRONTO 2000 - 2010





**NUMERO DELLE FAMIGLIE PER NUMERO COMPONENTI AL 31.12.2010**

<b>COMPONENTI</b>	<b>1</b>	<b>2</b>	<b>3</b>	<b>4</b>	<b>5</b>	<b>6</b>	<b>7</b>	<b>8</b>	<b>9</b>	<b>10</b>	<b>OLTRE 10</b>	<b>TOTALE</b>
<b>FAMIGLIE</b>	1.865	1.686	1.102	616	160	46	13	4	-	-	-	5.492

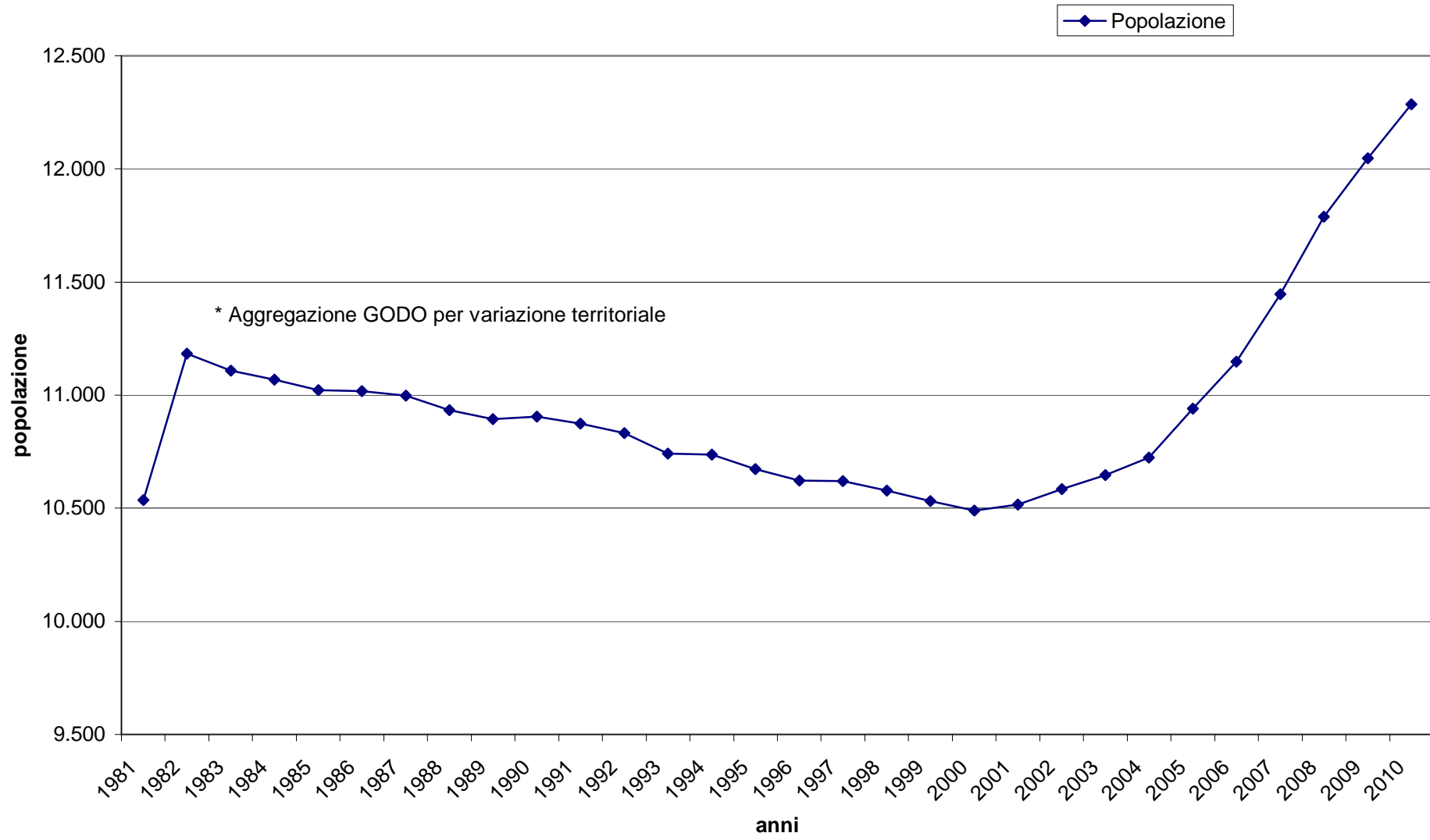
**NUMERO FAMIGLIE PER NUMERO DI COMPONENTI SUDDIVISE PER LOCALITA', AL 31.12.2010**

	<b>1</b>	<b>2</b>	<b>3</b>	<b>4</b>	<b>5</b>	<b>6</b>	<b>7</b>	<b>8</b>	<b>9</b>	<b>10</b>	<b>OLTRE 10</b>	<b>TOTALE</b>
<b>RUSSI</b>	1.142	1.008	644	353	110	23	9	2	-	-	-	3.291
<b>S. PANCRAZIO</b>	337	311	216	114	19	18	-	1	-	-	-	1.016
<b>GODO CORTINA</b>	308	306	192	119	17	4	3	1	-	-	-	950
<b>PEZZOLO CHIESUOLA</b>	78	61	50	30	14	1	1	-	-	-	-	235
<b>TOTALE</b>	1.865	1.686	1.102	616	160	46	13	4	-	-	-	5.492

Tav. 13

	ANNI	NATI	MORTI	SALDO NATUR.	IMMIGR.	EMIGR.	SALDO MIGRAT.	INCREM. DECREM.	POPOLAZ. AL 31/12
<b>NATURALE E</b>	<b>1981</b>	64	122	-58	159	229	28	-30	10.535
<b>MIGRATORIO</b>	<b>1982</b>	77	145	-68	865	148	717	649	11.184 *
<b>DELLA</b>	<b>1983</b>	76	148	-72	139	142	-3	-75	11.109
<b>POPOLAZIONE</b>	<b>1984</b>	69	110	-41	158	157	1	-40	11.069
<b>RESIDENTE</b>	<b>1985</b>	68	118	-50	164	160	4	-46	11.023
<b>NEL COMUNE</b>	<b>1986</b>	71	131	-60	172	117	55	-5	11.018
<b>DI RUSSI</b>	<b>1987</b>	69	117	-48	155	128	27	-21	10.997
<b>NEGLI ULTIMI</b>	<b>1988</b>	58	118	-60	139	142	-3	-63	10.934
<b>30 ANNI:</b>	<b>1989</b>	62	128	-66	168	142	26	-40	10.894
<b>1981 - 2010</b>	<b>1990</b>	57	124	-67	194	117	77	10	10.904
	<b>1991</b>	70	120	-50	154	135	19	-31	10.873
	<b>1992</b>	62	129	-67	175	148	27	-40	10.833
	<b>1993</b>	56	125	-69	148	170	-22	-91	10.742
	<b>1994</b>	62	115	-53	183	135	48	-5	10.737
* Variazione territoriale	<b>1995</b>	50	134	-84	154	135	19	-65	10.672
Legge Reg. 12/82	<b>1996</b>	69	145	-76	175	148	27	-49	10.623
sono immigrate dal	<b>1997</b>	63	133	-70	218	150	68	-2	10.620
Comune di Ravenna	<b>1998</b>	57	127	-70	216	189	27	-43	10.577
n° 667 persone	<b>1999</b>	62	151	-89	194	150	44	-45	10.532
	<b>2000</b>	81	154	-73	234	203	31	-42	10.490
	<b>2001</b>	79	141	-62	269	181	88	26	10.516
	<b>2002</b>	77	132	-55	337	230	107	52	10.584 **
	<b>2003</b>	75	152	-77	342	202	140	63	10.647
	<b>2004</b>	81	143	-62	393	255	138	76	10.723
	<b>2005</b>	83	132	-49	465	199	266	217	10.940
** Dati relativi all'aggiornamento	<b>2006</b>	83	136	-53	471	210	261	208	11.148
censimentario	<b>2007</b>	98	149	-51	554	205	349	298	11.446
	<b>2008</b>	128	155	-27	662	292	370	343	11.789
	<b>2009</b>	99	151	-52	616	305	311	259	12.048
	<b>2010</b>	112	147	-35	573	300	273	238	12.286

### POPOLAZIONE DAL 1981 AL 2010



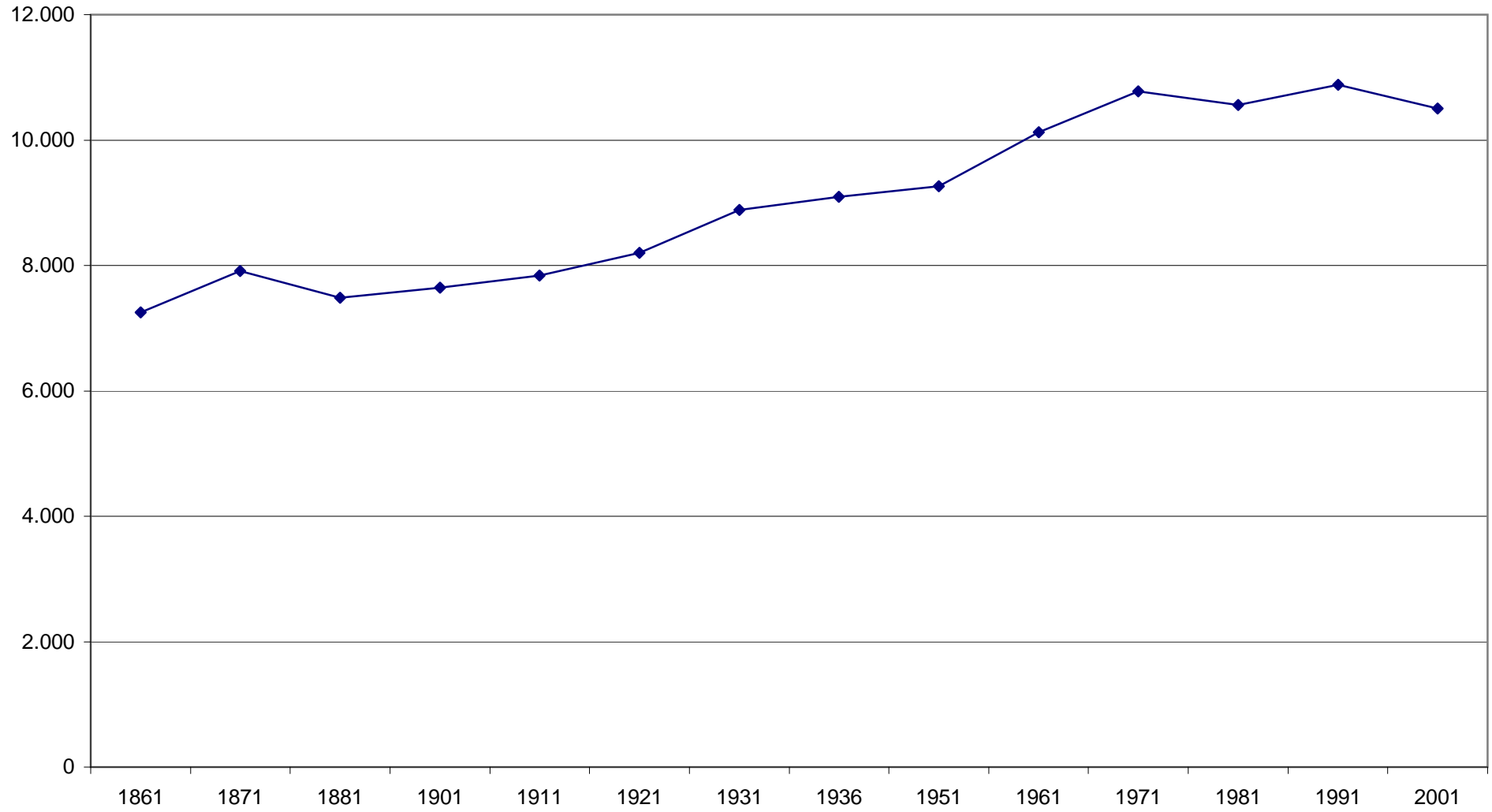
Tav. 15

	<b>ANNI</b>	<b>NUMERO FAMIGLIE</b>	<b>NUMERO MEDIO COMPONENTI</b>
<b>NUMERO FAMIGLIE E NUMERO MEDIO DEI COMPONENTI NEGLI ULTIMI 30 ANNI: 1981 - 2010</b>	<b>1981</b>	3.761	2,80
	<b>1982</b>	4.049	2,76
	<b>1983</b>	4.049	2,74
	<b>1984</b>	4.111	2,69
	<b>1985</b>	4.113	2,68
	<b>1986</b>	4.115	2,68
	<b>1987</b>	4.129	2,66
	<b>1988</b>	4.010	2,73
	<b>1989</b>	4.027	2,71
	<b>1990</b>	4.063	2,68
	<b>1991</b>	4.088	2,66
	<b>1992</b>	4.050	2,67
	<b>1993</b>	4.055	2,65
	<b>1994</b>	4.085	2,63
	<b>1995</b>	4.118	2,59
	<b>1996</b>	4.142	2,56
	<b>1997</b>	4.193	2,53
	<b>1998</b>	4.214	2,51
	<b>1999</b>	4.232	2,49
<b>2000</b>	4.250	2,47	
<b>2001</b>	4.326	2,43	
<b>2002</b>	4.410	2,40	
<b>2003</b>	4.524	2,35	
<b>2004</b>	4.622	2,32	
<b>2005</b>	4.754	2,30	
<b>2006</b>	4.872	2,29	
<b>2007</b>	5.063	2,26	
<b>2008</b>	5.234	2,25	
<b>2009</b>	5.352	2,25	
<b>2010</b>	5.492	2,24	

**POPOLAZIONE RESIDENTE AI CENSIMENTI DAL 1861 AL 2001**

<b>ANNO</b>	<b>POPOLAZ. RESID.</b>	<b>DIFFERENZA</b>	<b>INCREMENTO %</b>
<b>1861</b>	7.251	-	-
<b>1871</b>	7.915	664	9,16%
<b>1881</b>	7.487	-428	-5,41%
<b>1901</b>	7.643	156	2,08%
<b>1911</b>	7.838	195	2,55%
<b>1921</b>	8.200	362	4,62%
<b>1931</b>	8.882	682	8,32%
<b>1936</b>	9.095	213	2,40%
<b>1951</b>	9.264	169	1,86%
<b>1961</b>	10.121	857	9,25%
<b>1971</b>	10.774	653	6,45%
<b>1981</b>	10.556	-218	-2,02%
<b>1991</b>	10.879	323	3,06%
<b>2001</b>	10.503	-376	-3,46%

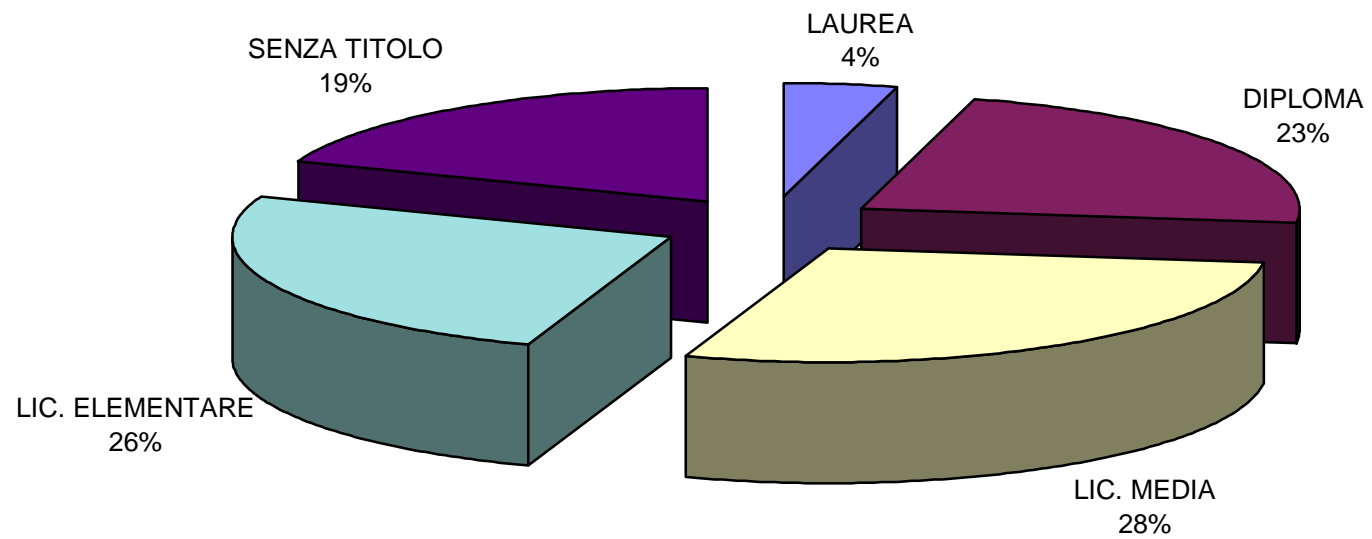
### POPOLAZIONE RESIDENTE AI CENSIMENTI DAL 1861 AL 2001



**IL GRADO D'ISTRUZIONE AL CENSIMENTO 2001**

<b>Titolo di studio</b>	<b>TOTALE</b>	<b>%</b>
<b>LAUREA</b>	438	4,17%
<b>DIPLOMA</b>	2.398	22,83%
<b>LIC. MEDIA</b>	2.977	28,34%
<b>LIC. ELEMENTARE</b>	2.684	25,55%
<b>SENZA TITOLO</b>	2.007	19,11%
<b>TOTALI</b>	10.503	100,00%

### Titolo di studio della popolazione al censimento 2001





## STRANIERI A RUSSI SECONDO LA CITTADINANZA AL 31/12/2010

EUROPA				AFRICA				ASIA				AMERICA				OCEANIA				
Nazione	M.	F.	T.	Nazione	M.	F.	T.	Nazione	M.	F.	T.	Nazione	M.	F.	T.	Nazione	M.	F.	T.	
<b>UE (Unione Europea)</b>																				
Austria	1	-	1					Cina	9	12	21	Argentina	2	2	4	Australia	-	1	1	
Belgio	1	1	2	Algeria	5	3	8	Filippine	1	3	4	Brasile	3	11	14					
Bulgaria	9	9	18	Burkina Faso	1	-	1	India	2	2	4	Cile	-	2	2					
Ceca, Rep.	-	1	1	Congo	-	1	1	Kirghizistan	1	1	2	Colombia	-	1	1					
Danimarca	-	1	1	Camerun	1	-	1	Sri Lanka	4	2	6	Cuba	-	2	2					
Finlandia	-	1	1	Egitto	1	-	1	Thailandia	5	5	10	Ecuador	4	1	5					
Francia	2	4	6	Etiopia	-	1	1	Bangladesh	2	1	3	Messico	-	2	2					
Germania	-	3	3	Marocco	80	70	150	Iraq	1	-	1	Perù	-	1	1					
Polonia	29	88	117	Niger	1	-	1	Malesia	-	1	1	USA	1	-	1					
Portogallo	-	1	1	Nigeria	14	11	25					Venezuela	1	1	2					
Regno Unito	1	1	2	Senegal	56	18	74					Rep-Dominicana	1	-	1					
Romania	179	187	366	Tunisia	22	13	35					Grenada	1	-	1					
Slovacca, Rep.	-	2	2	Mozambico	-	1	1					Uruguay	-	1	1					
Spagna	1	-	1	Sudan	1	-	1													
Svezia	-	1	1	Swaziland	-	1	1													
Ungheria	1	-	1	Liberia	1	-	1													
<b>ALTRI PAESI EUROPEI</b>				Togo	1	-	1													
Albania	81	65	146																	
Bosnia-Erzegovina	9	6	15																	
Croazia	5	3	8																	
Macedonia	13	13	26																	
Moldova	36	57	93																	
Russa, Federazione	-	4	4																	
San Marino	5	3	8																	
Serbia	11	3	14																	
Ucraina	4	34	38																	
Bielorussia	1	-	1																	
<b>TOTALE</b>	<b>389</b>	<b>488</b>	<b>877</b>		<b>184</b>	<b>119</b>	<b>303</b>		<b>25</b>	<b>27</b>	<b>52</b>		<b>13</b>	<b>24</b>	<b>37</b>		<b>-</b>	<b>1</b>	<b>1</b>	

Nel Comune di Russi alla data del 31.12.2010 gli stranieri residenti sono **in totale 1270**

STRANIERI A RUSSI AL 31/12/2010

