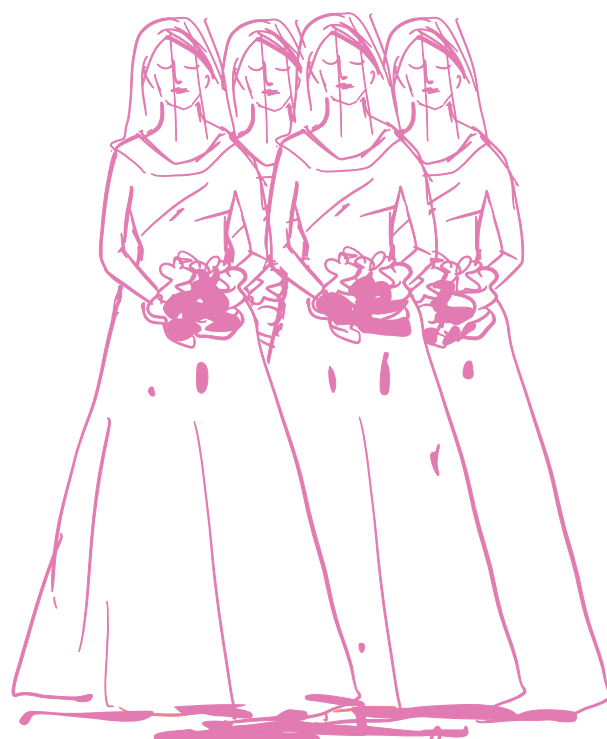




La violenza si sviluppa secondo cicli di durata e frequenze variabili. Col tempo il passaggio da una fase all'altra diminuisce e l'intensità aumenta.

## VIOLENZA FISICA



Le forme più gravi di violenza fisica sono esercitate principalmente da partner, familiari, amici della vittima. Spesso avvengono in ambito domestico.

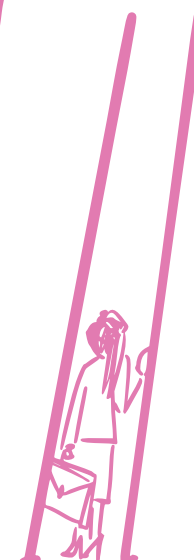
Insulti e critiche pubbliche o private causano ferite emotive e minano autostima e sicurezza e lasciano segni difficili da cancellare.

## VIOLENZA VERBALE

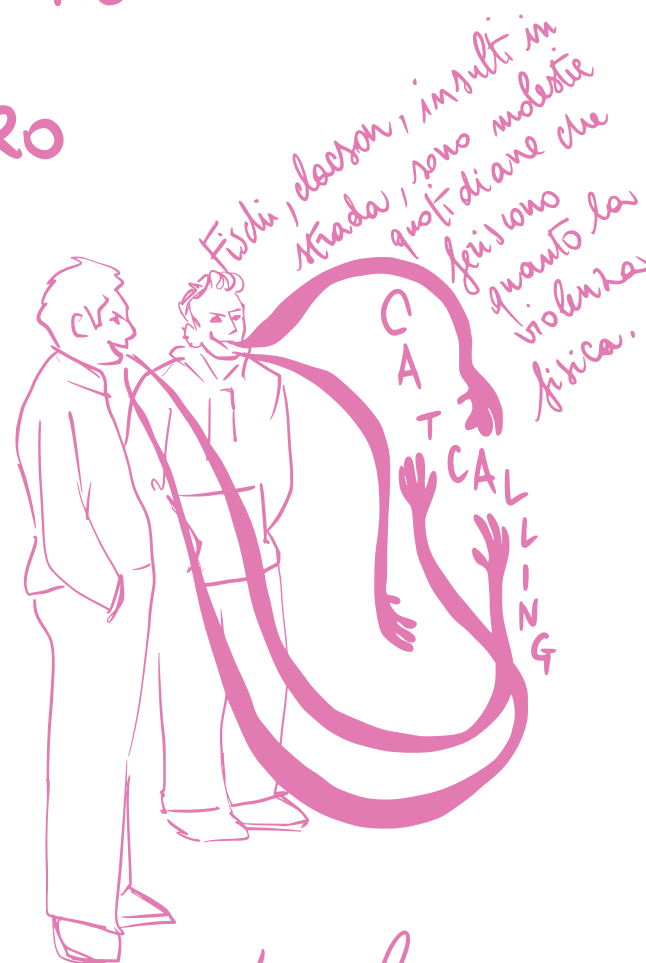


## DIVARIO di GENERE SUL LAVORO

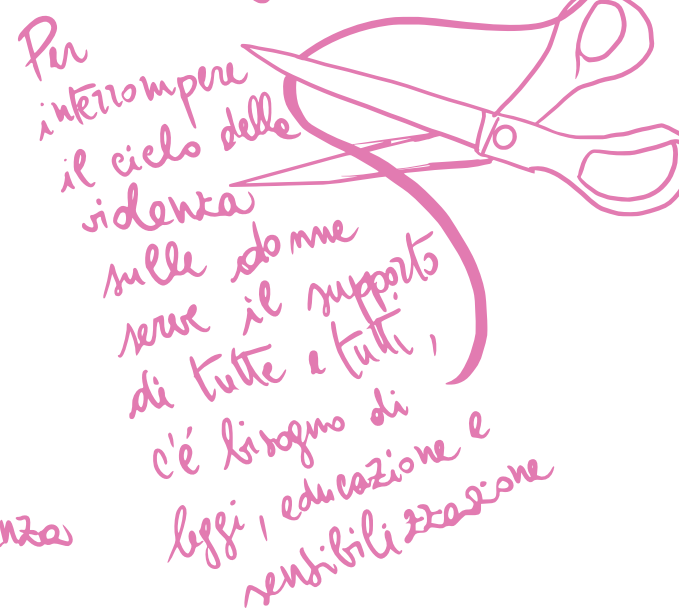
All'uomo sin dalla nascita è data in dotazione una scala perfettamente funzionante



che gli permette di fare carriera. La donna quella scala deve cercare di costruirla con le sue forze.



## tagliare i fili della violenza



Cosa succede quando finalmente una donna viene a raggiungere la carriera che desidera? Si sente inadeguata e deve continuare a dimostrare di meritare la propria posizione senza mai concedersi distrazioni.



# LAVORI in CORSO

*un cantiere verso  
la libertà*

Nell'ambito del progetto "Conciliazione tempi di cura e lavoro: nuove strategie territoriali", in occasione della Giornata Mondiale contro la violenza sulle Donne che ricorre ogni 25 novembre, Linea Rosa ha pensato di dare vita a un'azione di guerrilla urbana. L'obiettivo è quello di attirare l'attenzione sulle quotidiane difficoltà vissute dalle donne sia in ambito familiare sia in quello lavorativo. Situazioni che rendono complessa e spesso frustrante la gestione dei tempi di cura.

"Lavori in corso, un cantiere verso la libertà" è un progetto di Linea Rosa ODV, realizzato in collaborazione con Spazio A Teatro.

Nella mattinata del 18 novembre 2025, nella piazza di Russi, la compagnia teatrale darà vita a un finto cantiere, un percorso immersivo per chiunque voglia attraversarlo. Una vera azione dimostrativa resa possibile dalla partecipazione di volontari e volontarie, divenuti performer per la causa. Grazie al filtro della performing art, i passanti e le passanti vengono "costretti" a confrontarsi con le molteplici facce della violenza maschile sulle donne.

Un atto provocatorio pensato per creare un "cortocircuito", attraverso un percorso esperienziale e immersivo. L'obiettivo è portare i cittadini e le cittadine a relazionarsi e riconoscere la violenza di genere in tutte le sue forme: dalla violenza psicologica e verbale, al cat calling, dal divario di genere sul lavoro alla ciclicità della violenza, fino alla violenza fisica e al femminicidio.

UN PROGETTO DI LINEA ROSA CON PERFORMANCE DI SPAZIO A  
ILLUSTRAZIONI E PROGETTO GRAFICO DI GIUDITTA MATTEUCCI



LAVORI in  
CORSO  
*un cantiere  
verso la  
libertà*